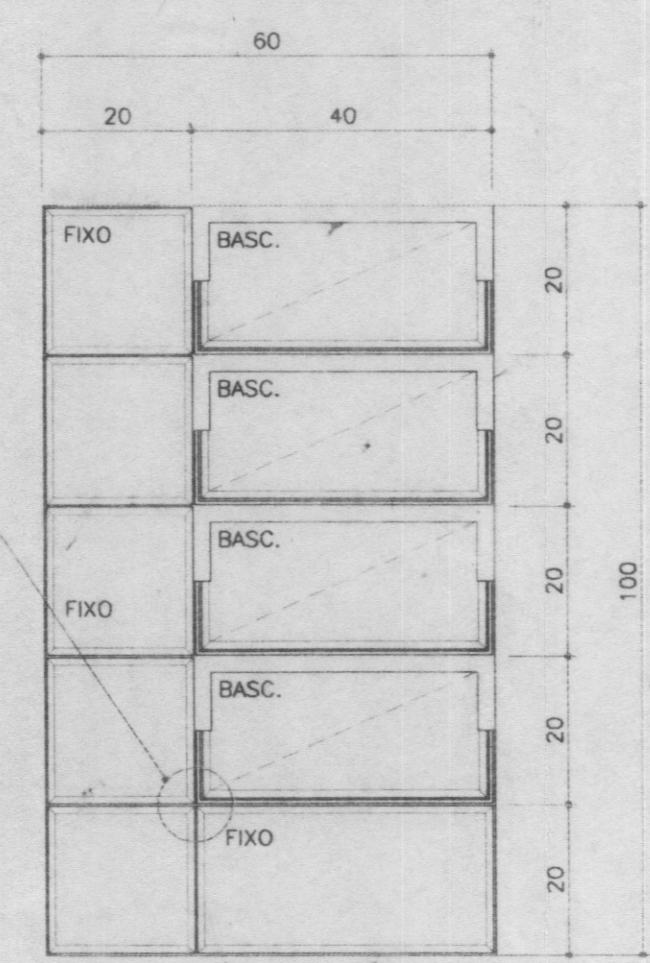
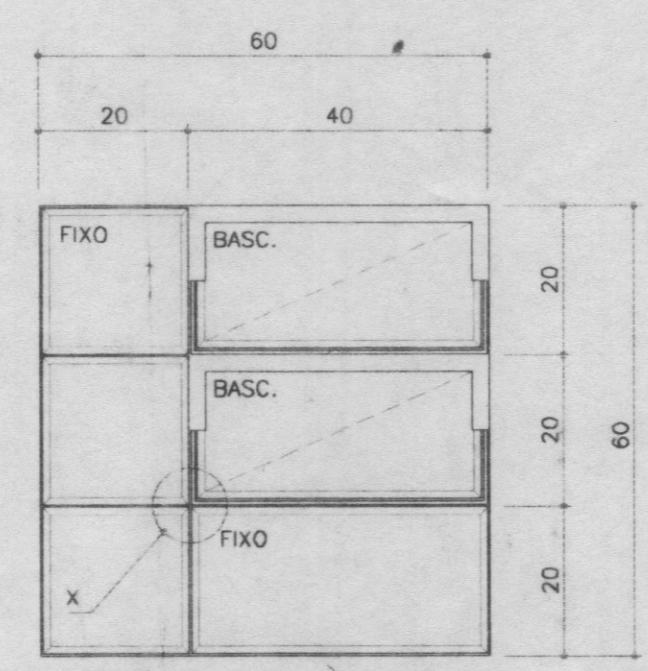


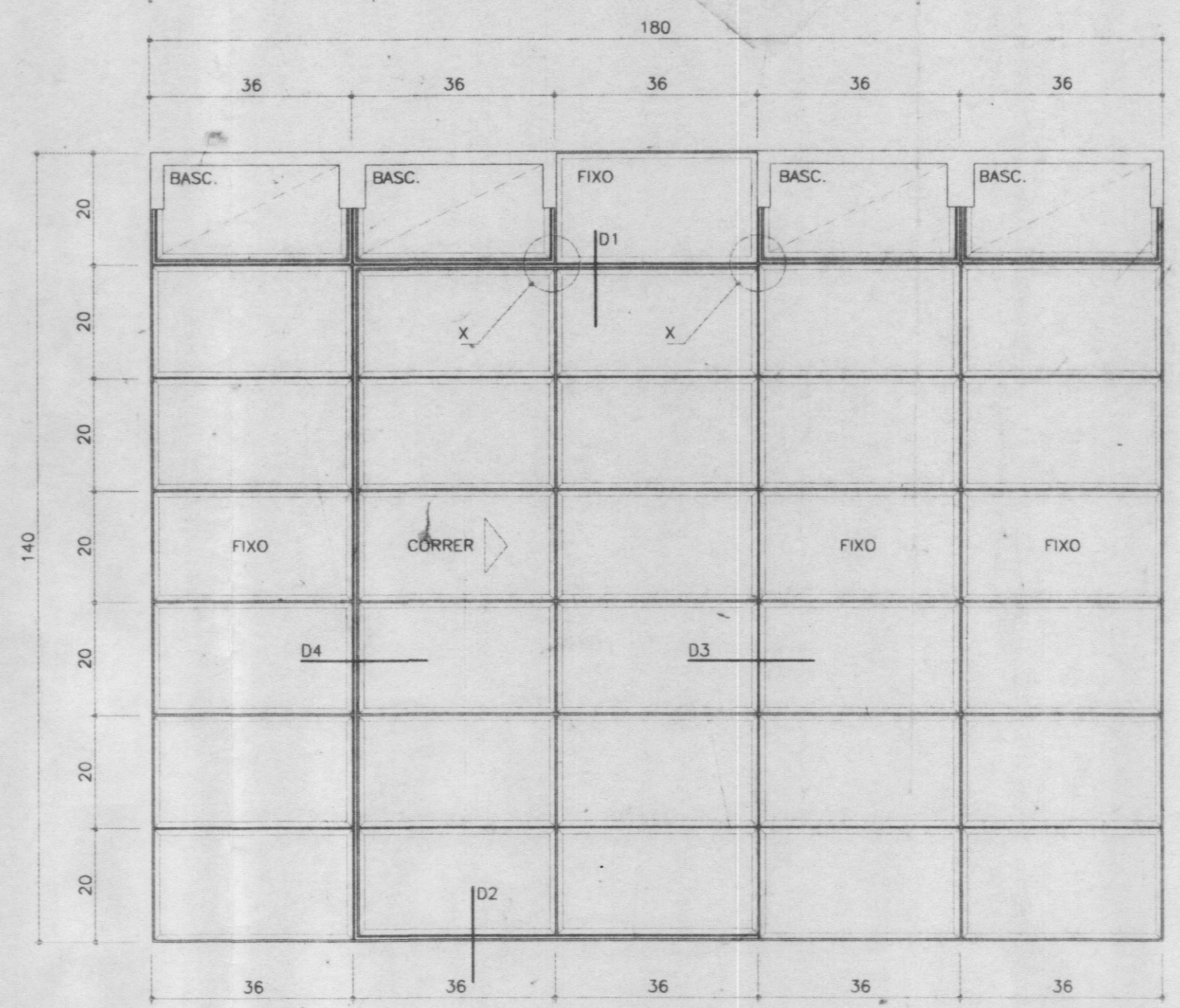
J1
VISTA EXTERNA
ESC.: 1:10



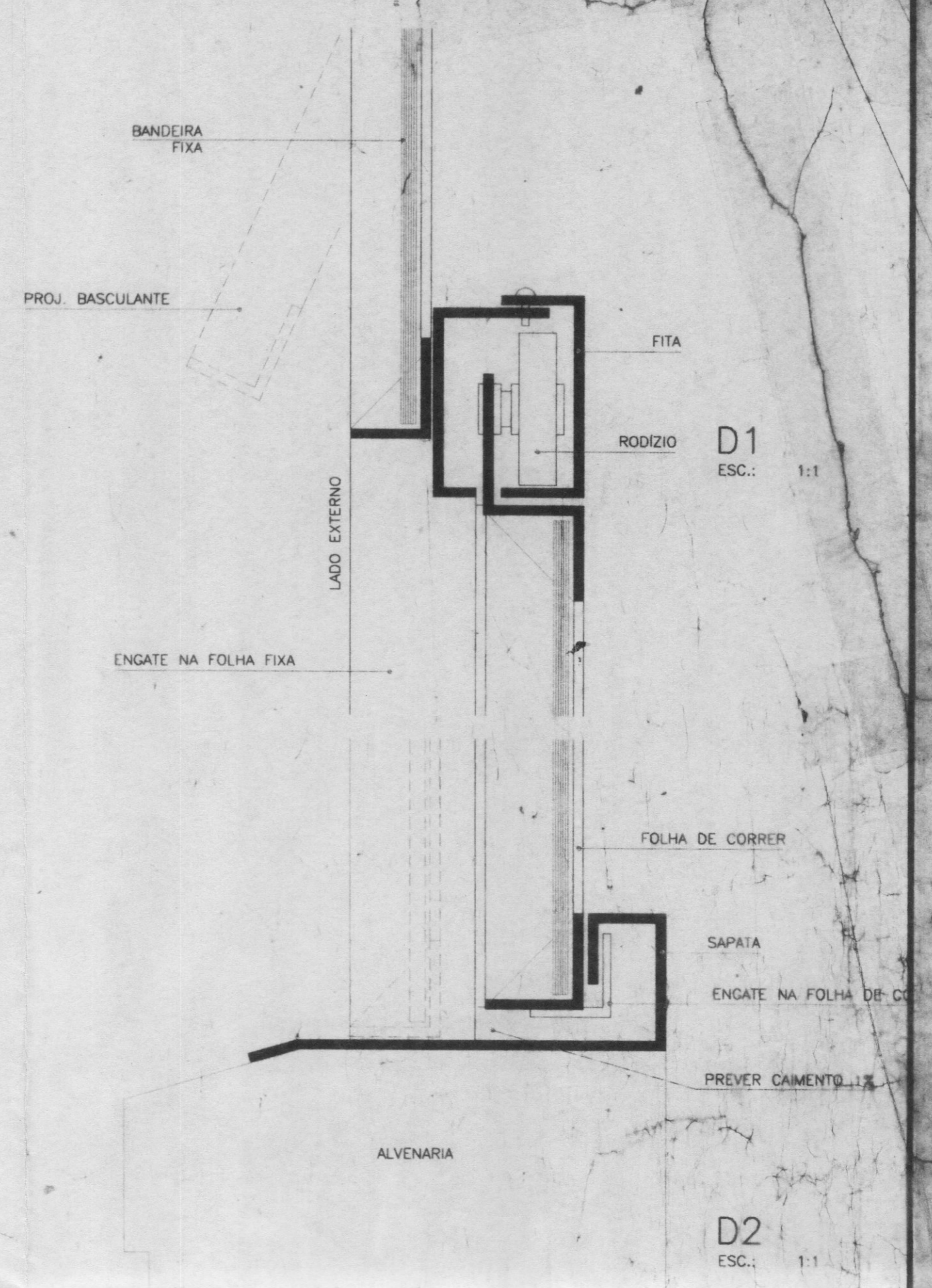
J2
VISTA EXTERNA
ESC.: 1:10



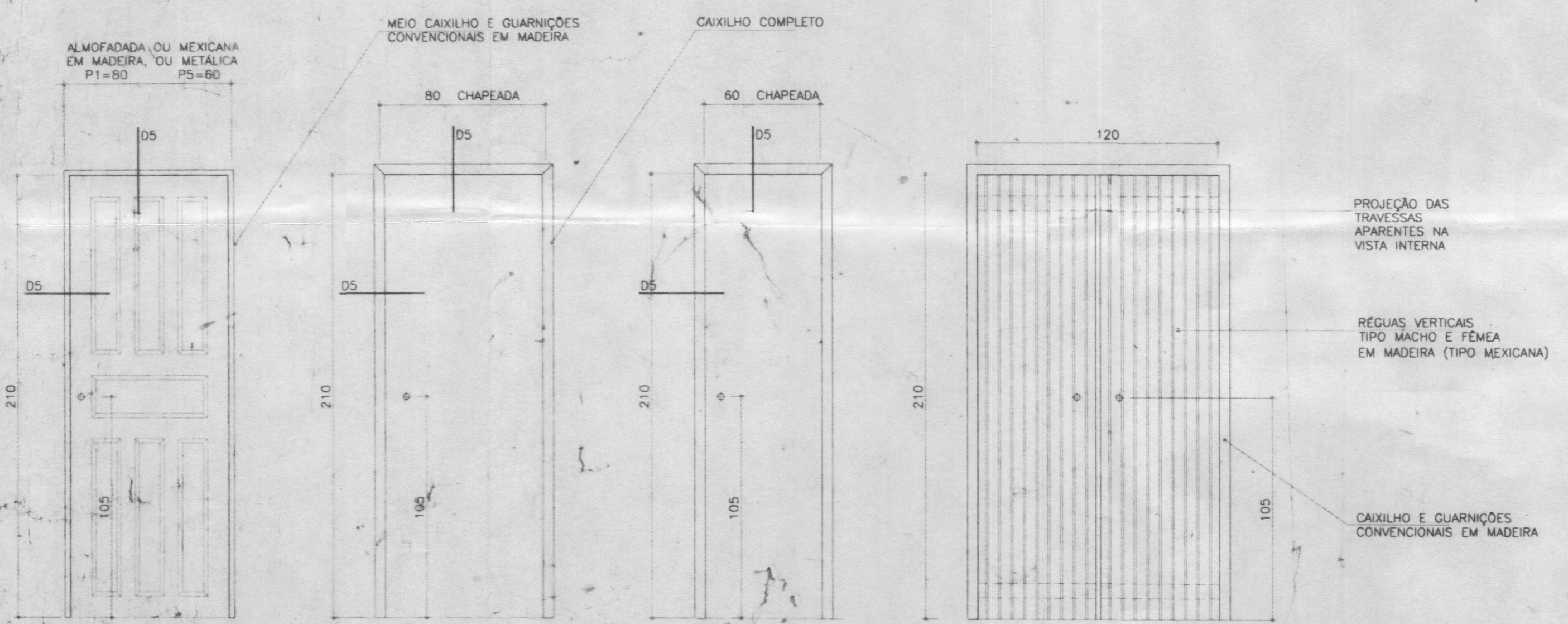
J3
VISTA EXTERNA
ESC.: 1/10



J4
VISTA EXTERNA
ESC.: 1/10



D2
ESC.: 1:1

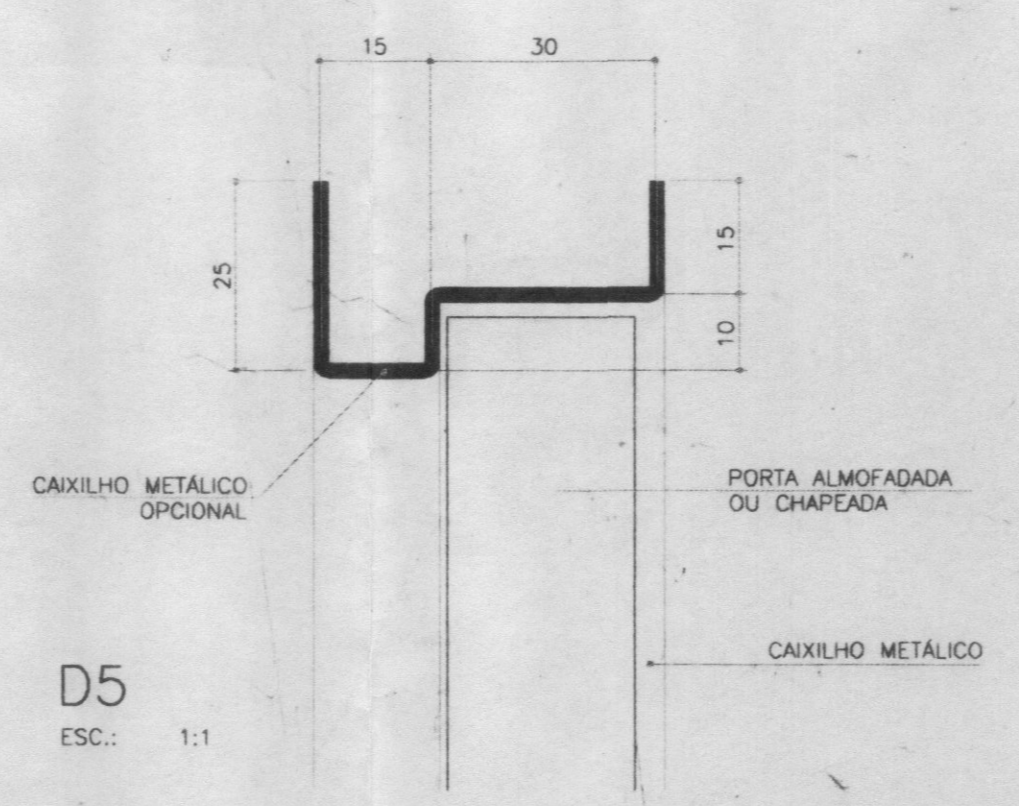


P1 EXTERNA
VISTA EXTERNA
ESC.: 1:20

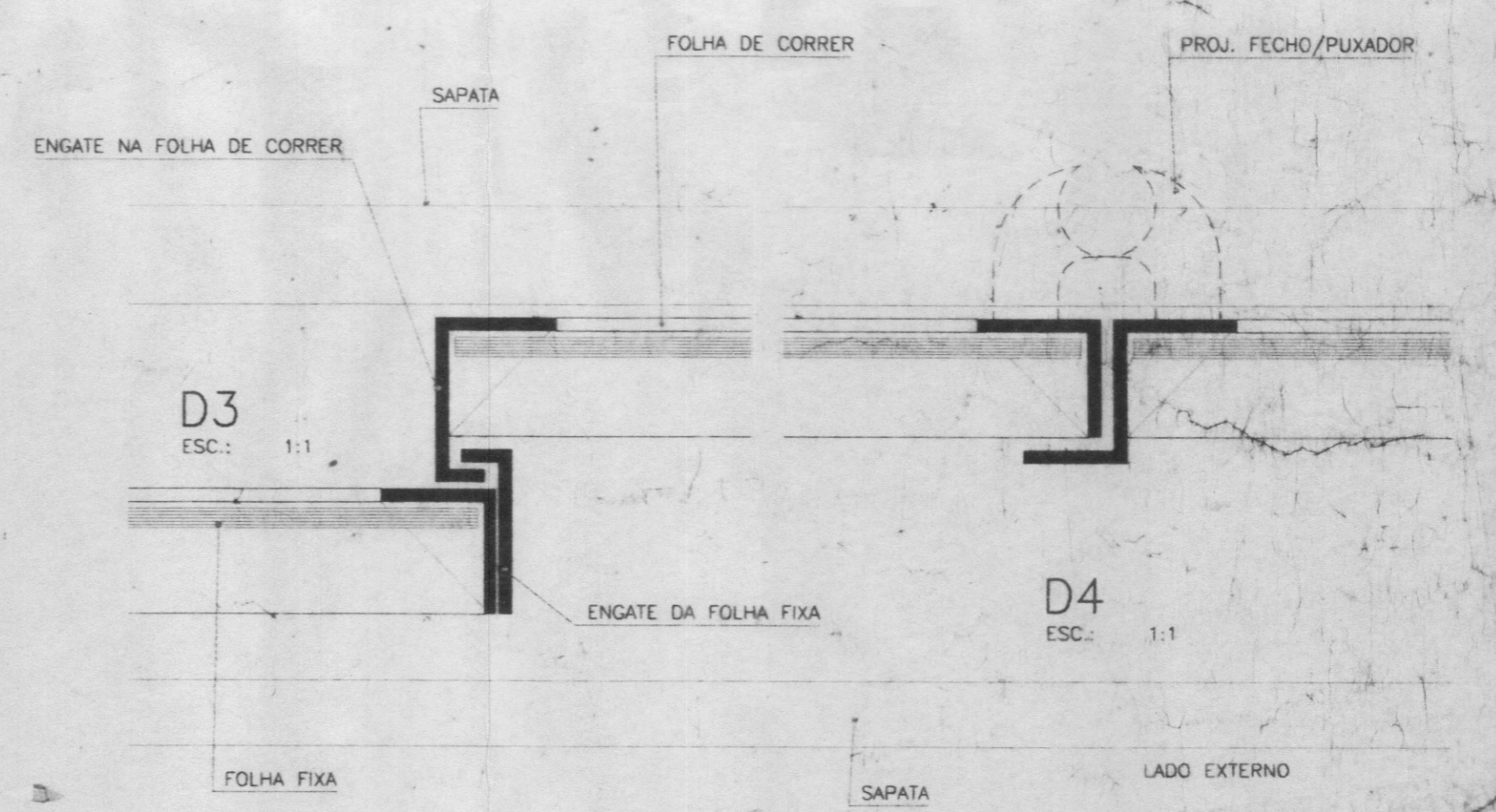
P2 INTERNA QUARTO
VISTA EXTERNA
ESC.: 1:20

P3 INTERNA BANHEIRO
VISTA EXTERNA
ESC.: 1:20

P4 EXTERNA
VISTA EXTERNA
ESC.: 1:20



D5
ESC.: 1:1



D3
ESC.: 1:1

D4
ESC.: 1:1

UTILIZAM ESSAS ESQUADRIAS OS PROJETOS:
 CRECHE 1.30 Ampliado PR1.59VR
 EQ.COM. PR-1.59VR
 EQ.COM. PR-1.70VR
 EQ.COM. PR-1.90VR
 CASA PR-1.22AC
 CASA PR-1.25MD
 CASA PR-1.31AC-A
 CASA PR-1.44VR
 CASA PR-1.40
 CASA PR-1.53

ESPECIFICAÇÕES	
<ul style="list-style-type: none"> ESQUADRIAS METÁLICAS COM PERFIS LAMINADOS J1, J2 E J3 COM "T" 3/4x1/8 J1 COM "L" 3/4x1/8 J1 E J2 COM "L" 5/8x1/8 NOS BASCULANTES DET. D1 - FITA E CONJUNTO DO RODIZIO: CHAPA Nº18 DET. D2 - SAPATA DE 85mm: CHAPA Nº18 DET. D3 E D4 - ENGATES E PERFIL: CHAPA Nº18 J1, J2: TRÊS CHUMBADORES EM CADA LADO C/ 12cm DE PENETRAÇÃO J3: DOIS CHUMBADORES EM CADA LADO C/ 6cm DE PENETRAÇÃO DET. D5 - PORTAS COM CAIXILHOS EM CHAPA Nº18 PREVER ABERTURAS PARA FECHADURAS NOS CAIXILHOS P1 COM FECHADURA TIPO TAMBOR CAIXILHOS TERÃO TRAVA METÁLICA FORMANDO QUADRO, A QUAL SERÁ EMBUTIDA NO PISO 	

ESPECIFICAÇÕES	
<ul style="list-style-type: none"> AS PORTAS TERÃO TRÊS DOBRADIÇAS 3 1/2 x3 OS CAIXILHOS TERÃO TRÊS CHUMBADORES DE CADA LADO COM 6cm DE PENETRAÇÃO AS ESQUADRIAS RECEBERÃO TRATAMENTO ANTI-FERRUGEM E POSTERIORMENTE SERÃO PINTADAS COM TINTA A BASE DE ÓLEO NA COR DEFINIDA NAS ESPECIFICAÇÕES DOS MATERIAIS QUANDO ESPECIFICADAS EM CASAS DE MADEIRA ELFETUAR AS ALTERAÇÕES NECESSÁRIAS NA FIXAÇÃO, SAPARA/SOLEIRA E CAIXILHOS 	
DATA	REVISÃO
MAR/97	REDESENHADO E INCLUIDO J4 EM CAD PARA OS PADRÕES RELACIONADOS NOVA DIVISÃO DE VIDROS
ASS.	RONALDO

ESQUADRIAS I

PROJETO ARQUITETÔNICO
 VISTAS EXTERNAS
 DETALHES

COHAPAR
 COMPANHIA DE HABITAÇÃO DO PARANÁ

DIVISÃO DVAU PRANCHA
 PROJETO DVAU 2
 DESENHO PAUL 6
 ESCALA INDICADAS GRUPO TUBO
 MES 1 ANO OUT 95 ARQUIVO 016/95