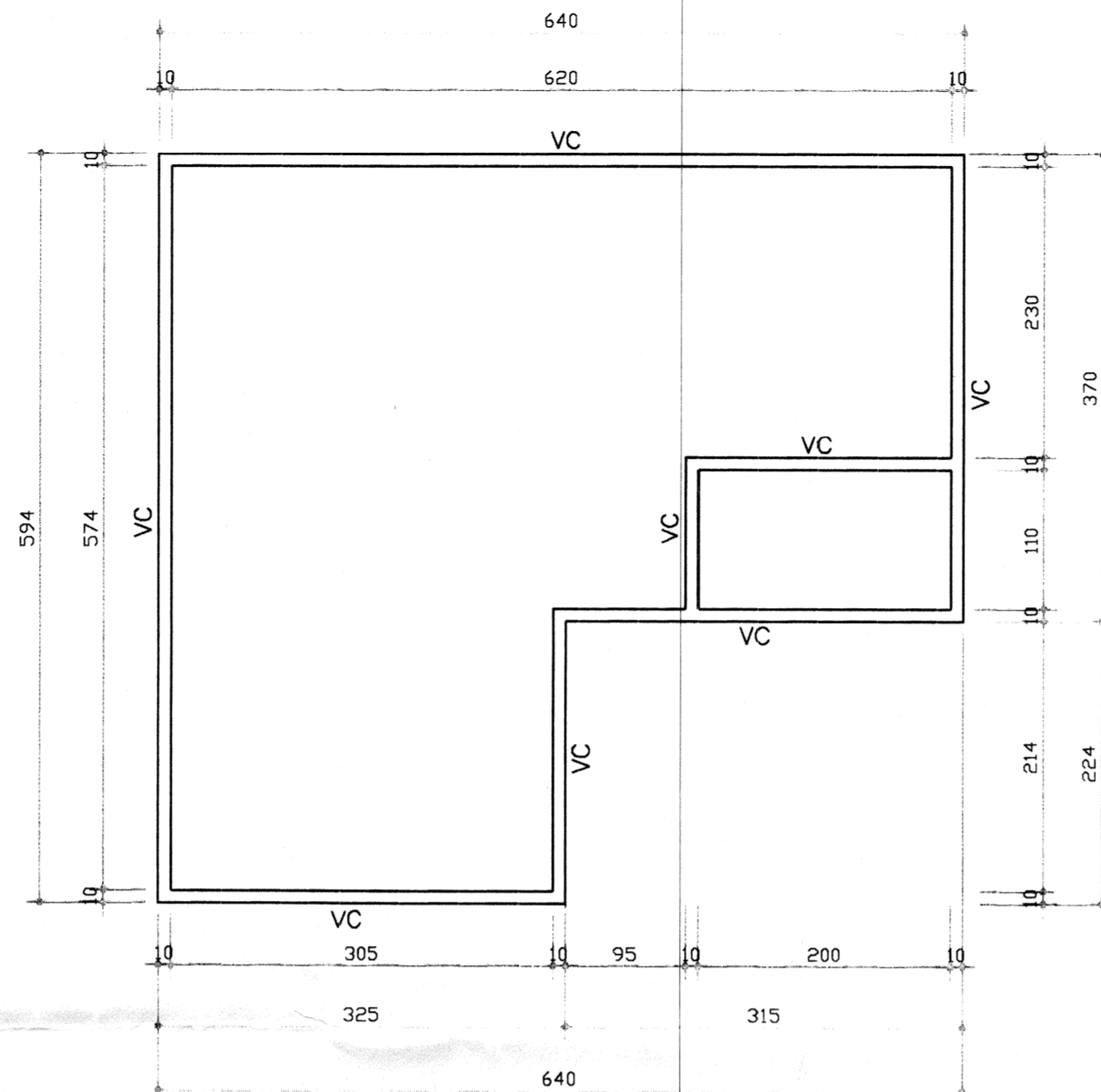
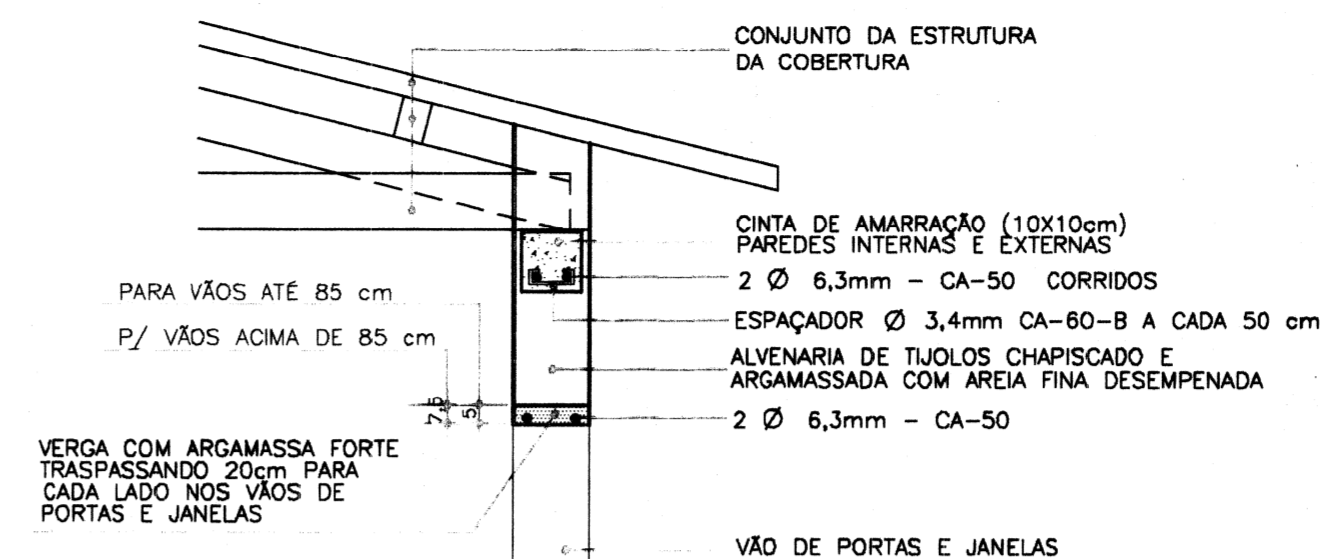


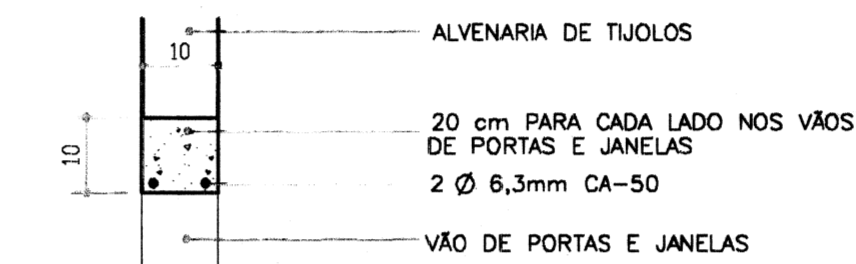
PLANTA DE ESTAQUEAMENTO/BALDRAME  
ESCALA 1:50



PLANTA DE CINTAMENTO  
ESCALA 1:50



DET. CINTAS E VERGAS 1  
ESCALA 1:10



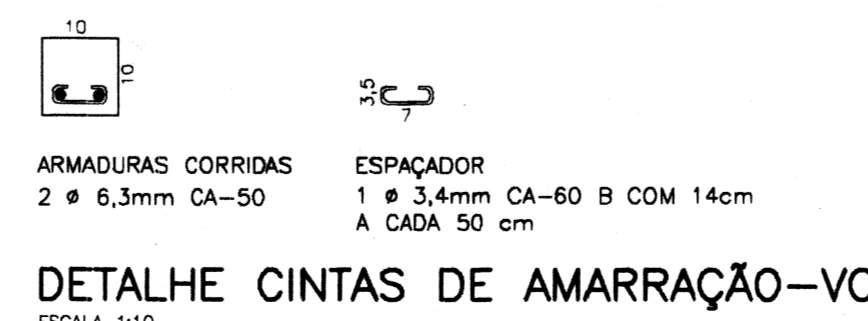
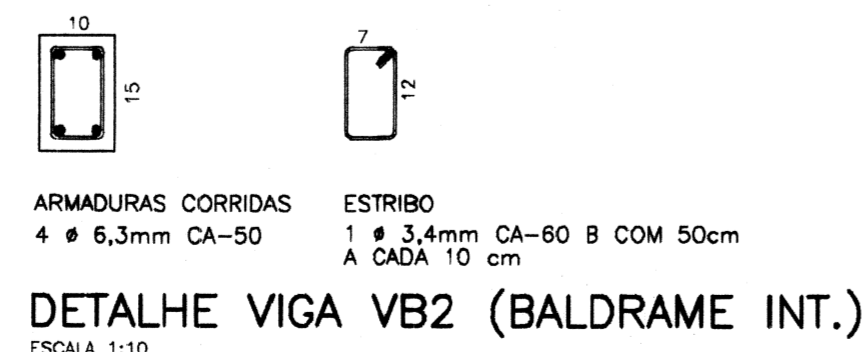
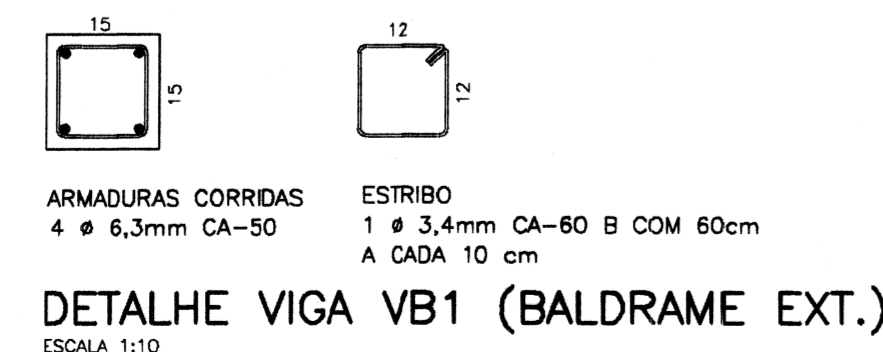
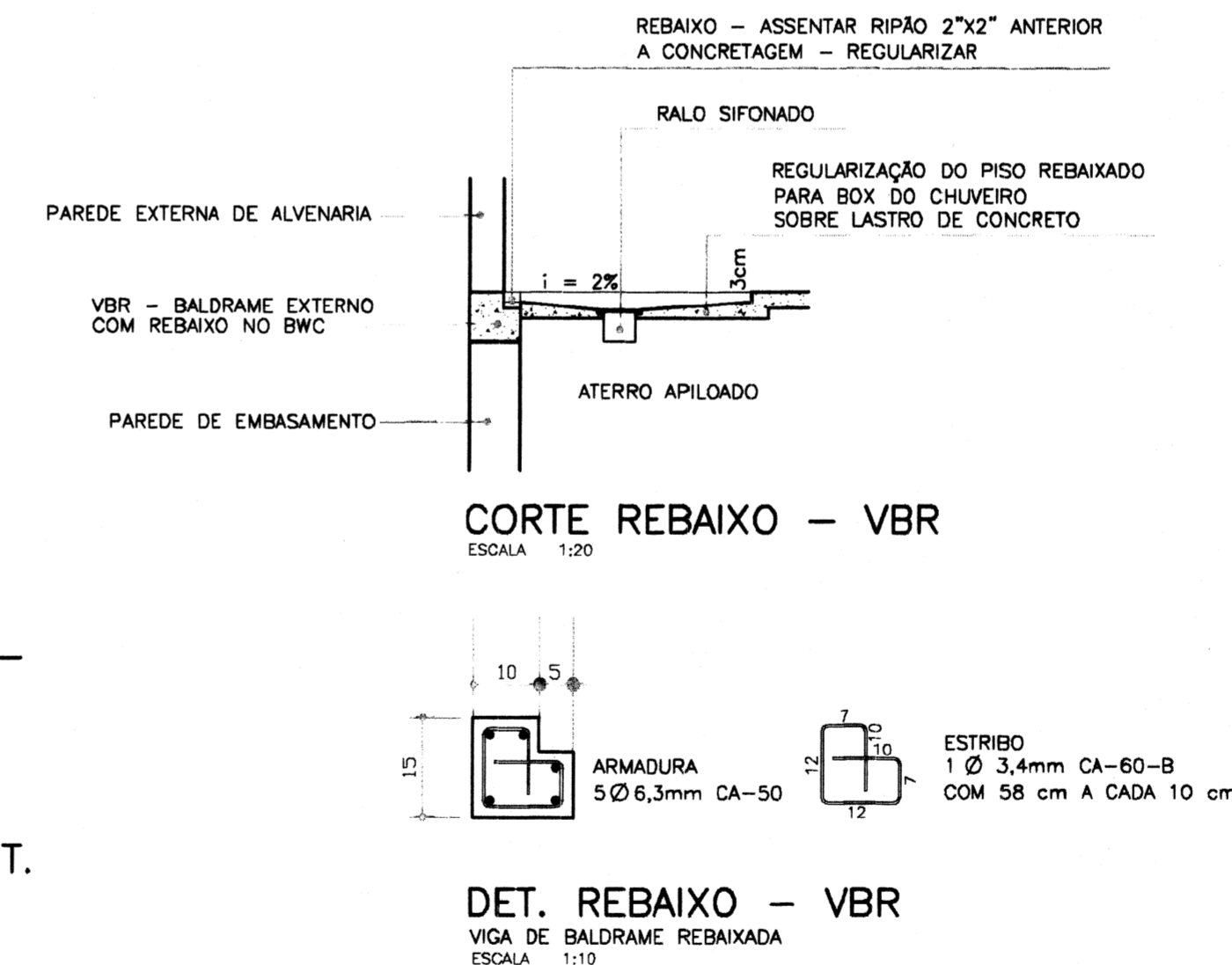
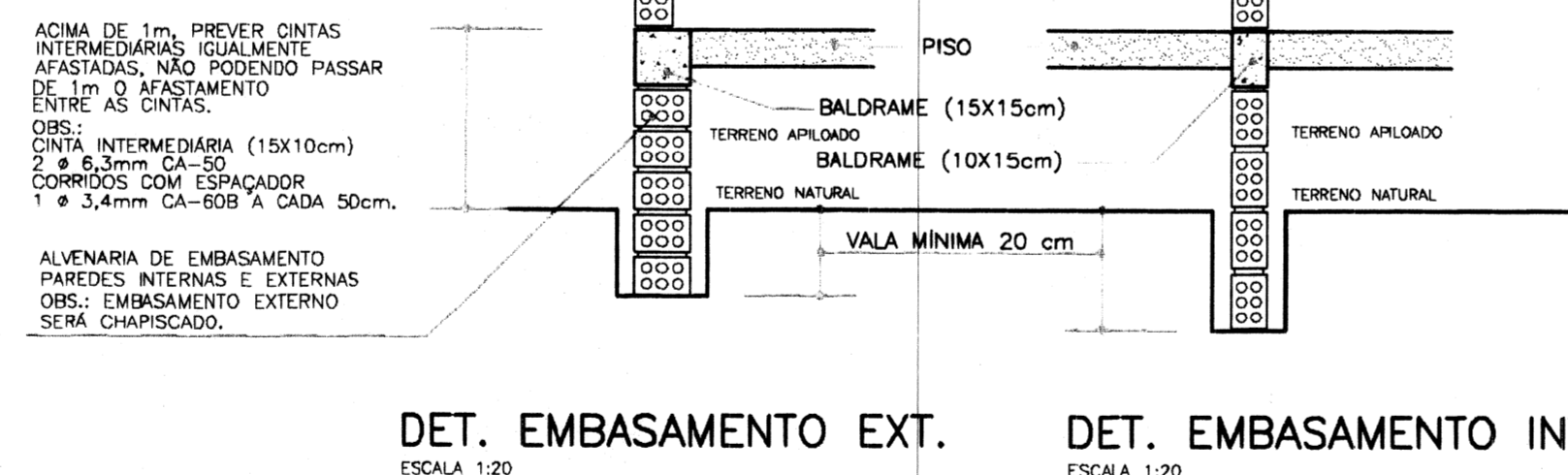
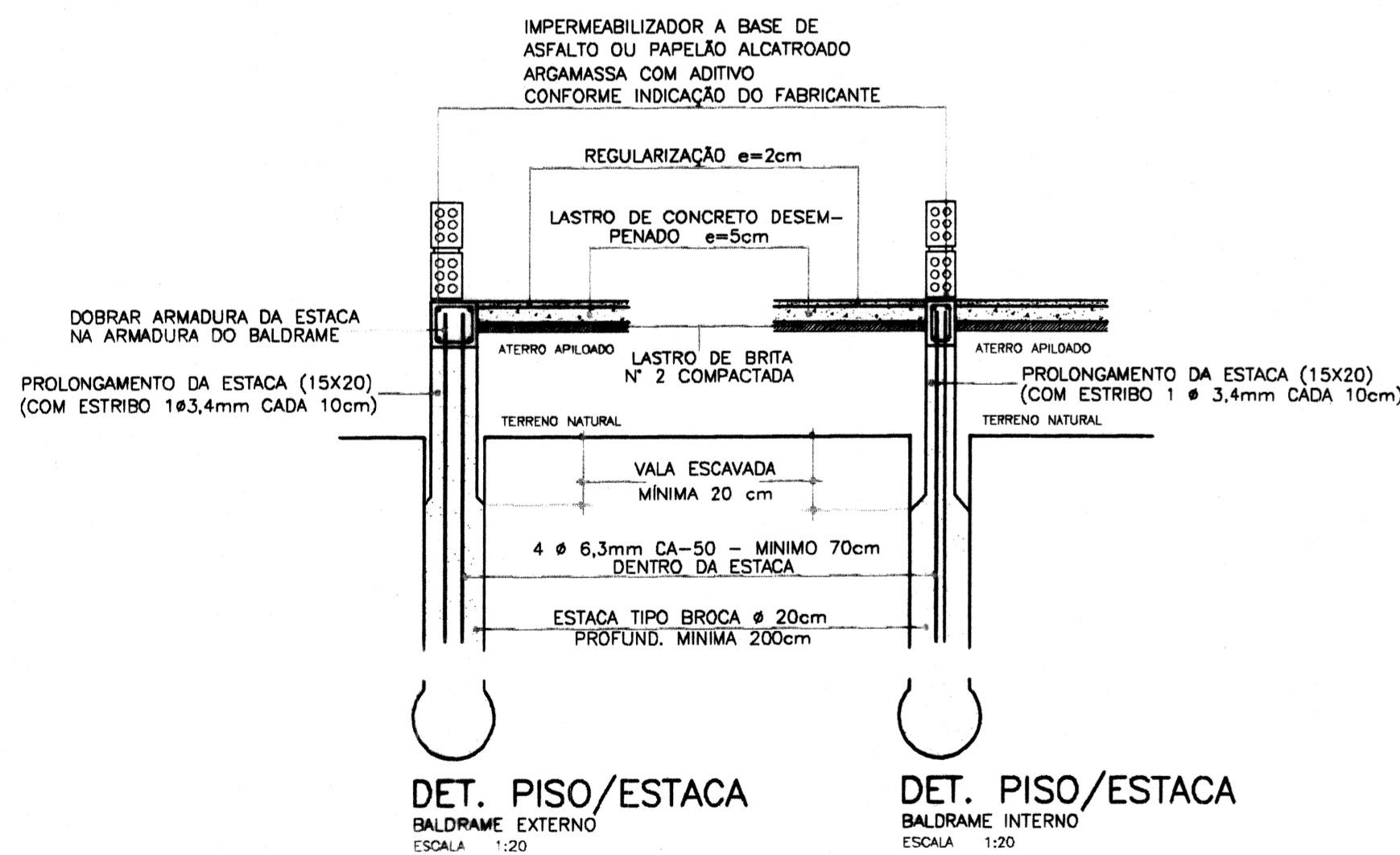
DET. VERGA 2  
ESCALA 1:10

OBS.: PARA VÃOS DE PORTAS E JANELAS SOB APOIO DA TESOURA DA COBERTURA.

RESUMO DE MATERIAIS:	
* ARMADURAS:	
CA-60 Ø 3,4mm	= 20 Kg
CA-50 Ø 6,3mm	= 90 Kg
* CONCRETO	= 2,6 m <sup>3</sup>
* FORMAS	= 0,5 m <sup>3</sup>

OBSERVAÇÕES:

- 1 - CONFERIR AS MEDIDAS NA OBRA
- 2 - UNIDADES EM CENTÍMETROS (cm)
- 3 - CONCRETO FCK = 13,5 MPa
- 4 - AÇOS CA-50 E CA-60
- 5 - 23 ESTACAS TIPO BROCA Ø 20cm PROFUNDIDADE MÍNIMA = 2,00 m



DATA	REVISÃO	ASS.
SET/99	UNIFICAÇÃO DAS PRANCHAS 3/9 COM 5/9, COM POSTERIOR RENÚMERAÇÃO PARA 3/8	BRANDA

CASA PR 1.31 AC/A  
PROJETO ESTRUTURAL

PLANTA DE ESTAQUEAMENTO  
PLANTA DE BALDRAME  
DETALHES DE EMBASAMENTOS  
BALDRAMES, VERGAS E PILARES



DIVISÃO	PRANCHA
DVEN	
PROJETO	3
RAQUEL	
DESENHO	
Brandalise	6
ESCALA	ARQUIVO
INDICADA	
MÊS / ANO	
SET 99	R