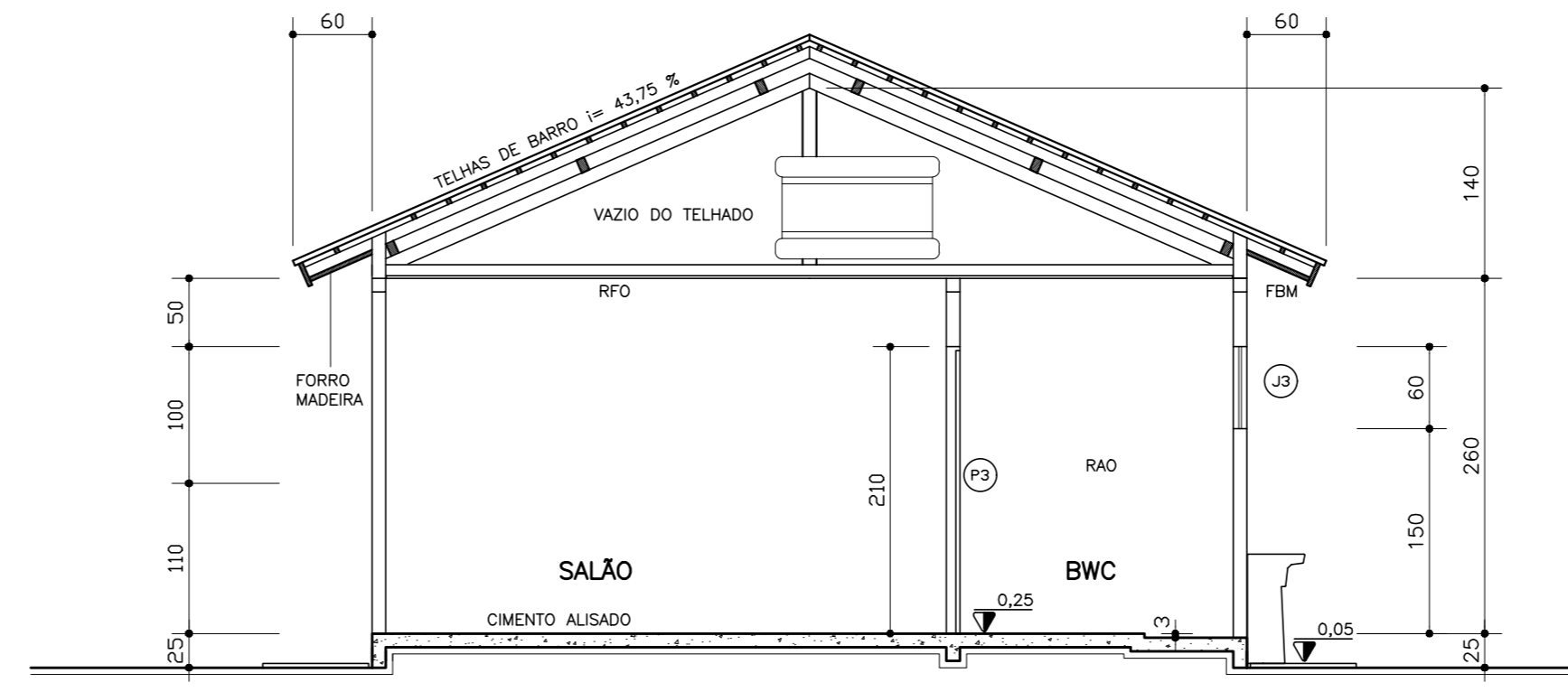
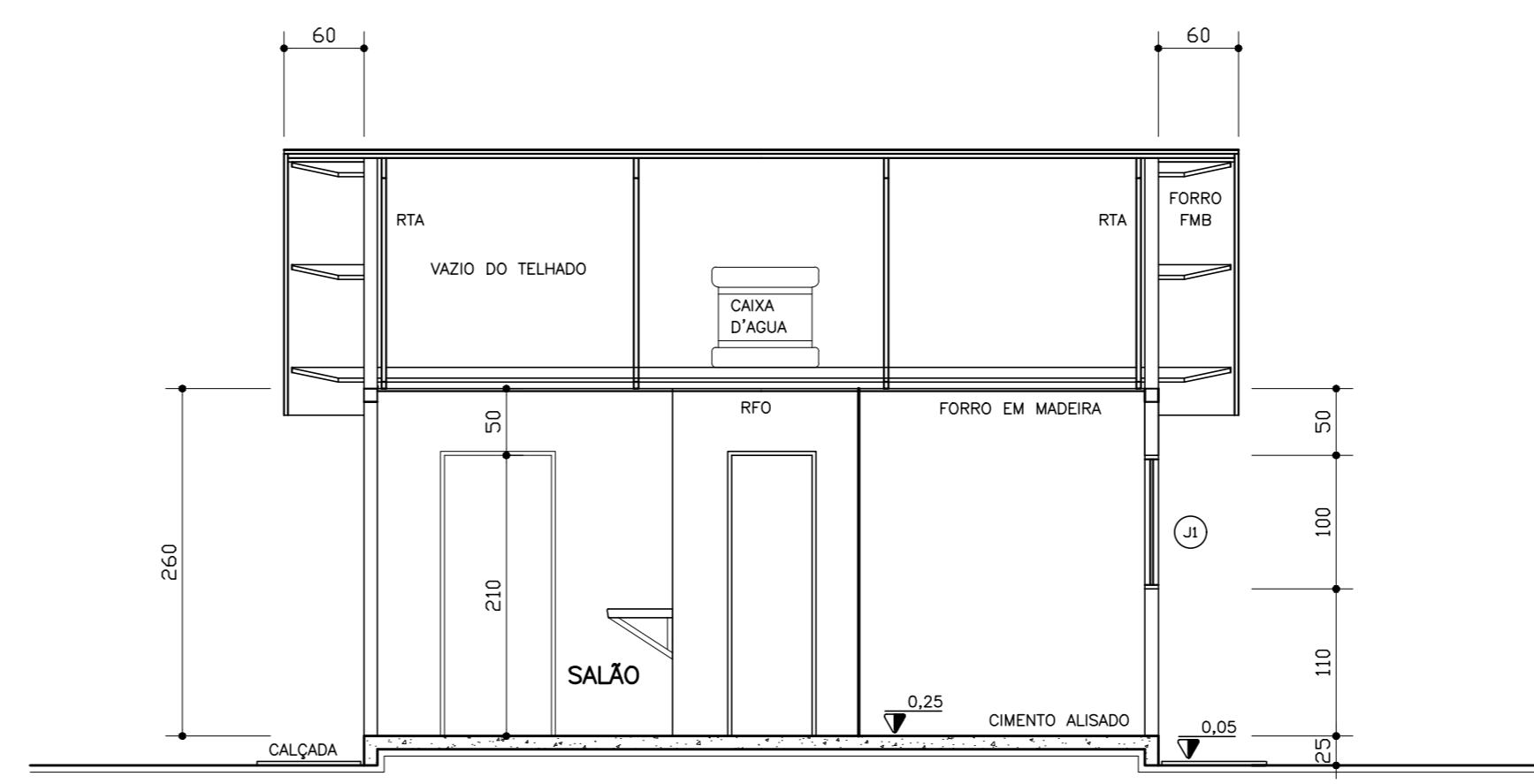


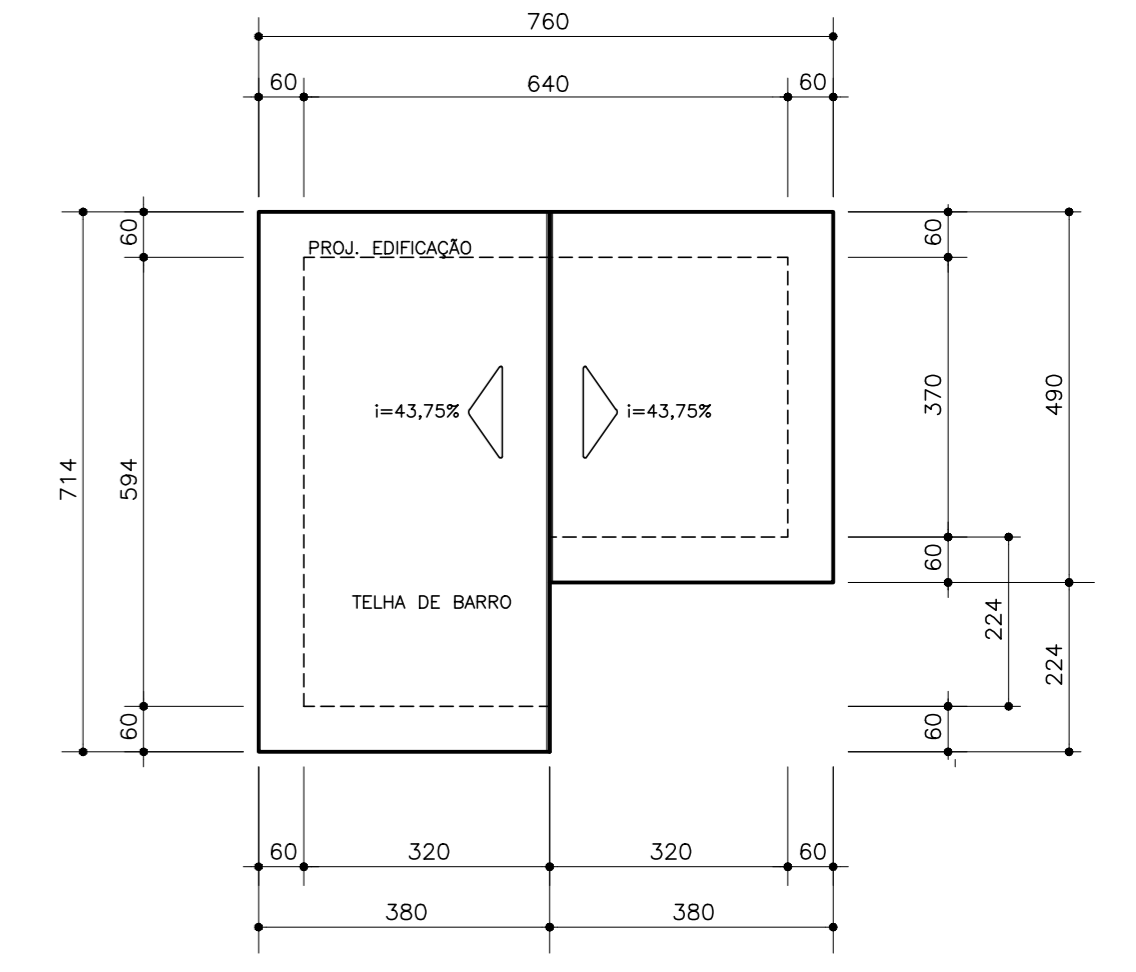
PLANTA
ESCALA 1:50
ÁREA ÚTIL = 28,37m²
ÁREA TOTAL = 30,95m²



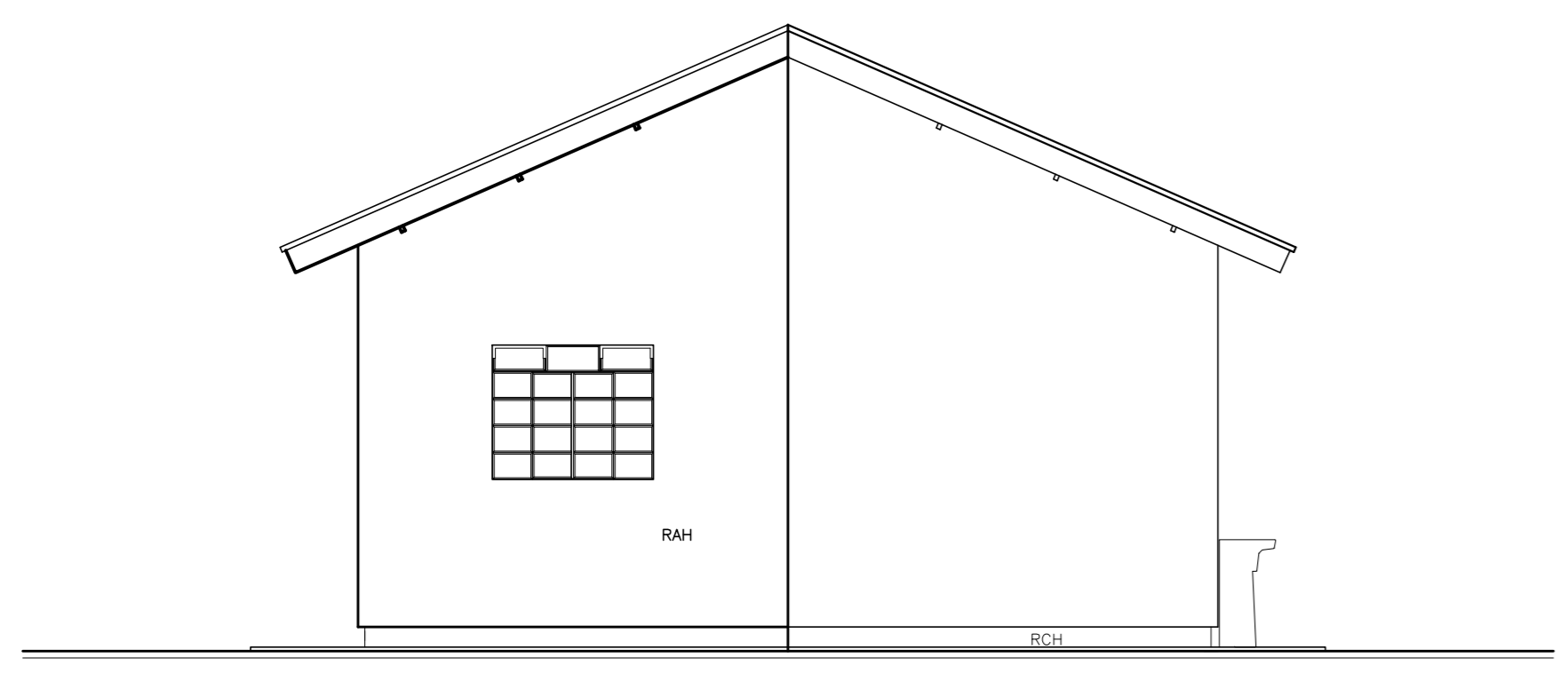
CORTE AA
ESCALA 1:50



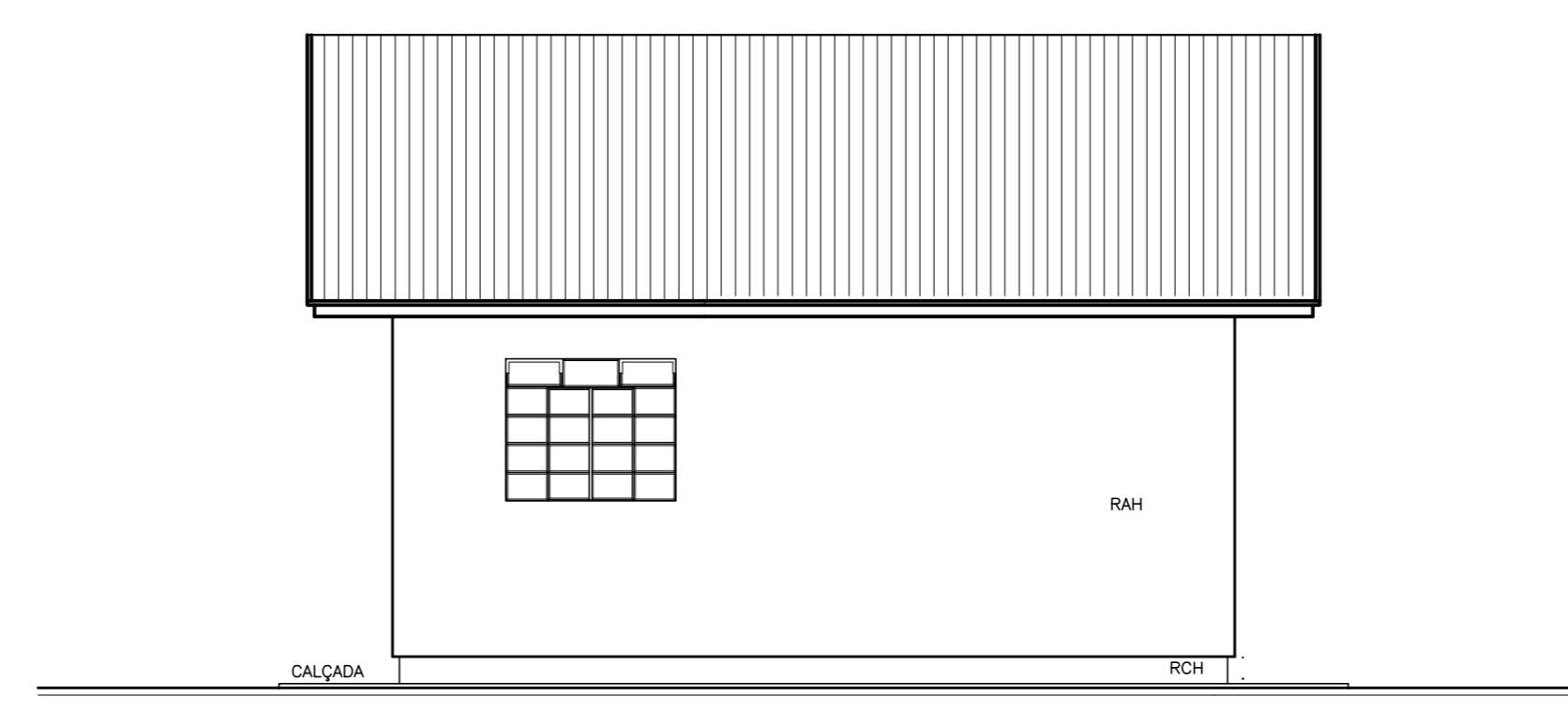
CORTE BB
ESCALA 1:50



PLANTA COBERTURA
ESC. 1:100



ELEVAÇÃO 1
ESCALA 1:50



ELEVAÇÃO 2
ESCALA 1:50

ESPECIFICAÇÕES/ACABAMENTOS	ESPECIFICAÇÕES/ACABAMENTOS	ESPECIFICAÇÕES/ACABAMENTOS	ESQUADRIAS									
			PORTAS				JANELAS					
			DIMENSÃO	TIPO	MATERIAL	QT.	DIMENSÃO	FUNC.	MATERIAL	QT.		
1 - FUNDAÇÕES: A SEREM DEFINIDAS PELO ENGENHEIRO FISCAL.(VIDE PROJ. ESTRUTURAL)	4.2-FBM FORRO DE BEIRAL EM MADEIRA, PINTURA A ÓLEO	OBS: *CAIXA D'ÁGUA EM FIBRO CIMENTO COM TAMPA (VER PROJ./ HIDRO-SANITÁRIO)	P1	80X210	ALMOFADADA	MADEIRA MACIÇA	01	J1	120X100	CORRER/BASC.	FERRO	03
2 - PISOS: PCAQ- LASTRO DE CONCRETO COM CIMENTO ALISADO QUEIMADO	5- COBERTURA: INCL=43,75% TELHAS DE BARRO. (VER PROJ. COBERTURA PRANCHA 7)	*A UTILIZAÇÃO DESTES PROJETO PADRÃO ESTÁ RESTRITA AOS PROGRAMAS HABITACIONAIS DA COHAPAR.	P3	60X210	LISA	MADEIRA CHAPEADA	01	J2	60X100	BASC.	FERRO	01
PAREDES: 3 - 3.1-RCH EMBASAMENTO CHAPISCADO 1:3 EXTERNO 3.2-RAH ARGAMASSA DESEMPENADA PINTURA HIDRAX, CHANFRAR CANTOS VIVOS DO REBOCO 3.3-RAO ARGAMASSA DESEMPENADA PINTURA ÓLEO ATÉ O TETO, BWC/COZ. (PAREDES DA PIA/APOIO DA PIA) 3.4-RTA ACABAMENTO DOS OITÕES INTERNOS EM TIJOLOS APARENTES EM MADEIRA.	6 - CALÇADAS: CALÇADA EM CONCRETO DESEMPENADO, ESPESSURA 5cm	*CHAPISCAR PAREDES, EXCLUINDO FACES INTERNAS DOS OITÕES. *AS PEÇAS EM LOUÇA DEVERÃO SER TODAS NA MESMA COR. *NÍVEL DO PISO ACABADO A 25cm ACIMA DO PLATÔ CORRESPONDENTE.					J3	60X60	BASC.	FERRO	01	
4- FORRO 4.1-RFO FORRO INTERNO EM MADEIRA, PINTURA A ÓLEO OU VERNIZ SOBRE UMA DEMÃO DE FUNDO (VER PROJ.COBERTURA PRANCHA 7.)	7 - EQUIPAMENTOS / BWC E COZINHA: 7.1- LAVATÓRIO LOUÇA 44X32cm 7.2- VASO SANITÁRIO LOUÇA AUTO SIFONADA 7.3- TANQUE PRÉ-FABRICADO 7.4- TAMPO DA PIA EM GRANITINA OU MÁRMORE SINTÉTICO 110X53cm 7.5- CHUVEIRO E TORNEIRAS VER PROJETO HIDRO-SANITÁRIO (VER PRANCHAS 8/9)	ESTAS ESPECIFICAÇÕES NÃO EXIMEM O ENGENHEIRO RESPONSÁVEL PELA OBRA DA OBSERVAÇÃO DAS "ESPECIFICAÇÕES DE MATERIAIS E SERVIÇOS"	DATA	REVISÃO						ASS.		
			MAR/97	REDESENHADO EM CAD						RONALDO		
			23/02/99 CASA31									

CASA PR 1-31 AC/A

COMPANHIA DE HABITAÇÃO DO PARANÁ

PRANCHA

1

DESENHO DVAU

11

GRUPO TUBO

ESCALA INDICADA

MES | ANO

MAIO | 96

ARQUIVO

070/96

PROJETO ARQUITETÔNICO
PLANTAS E CORTES
ELEVAÇÕES E COBERTURA