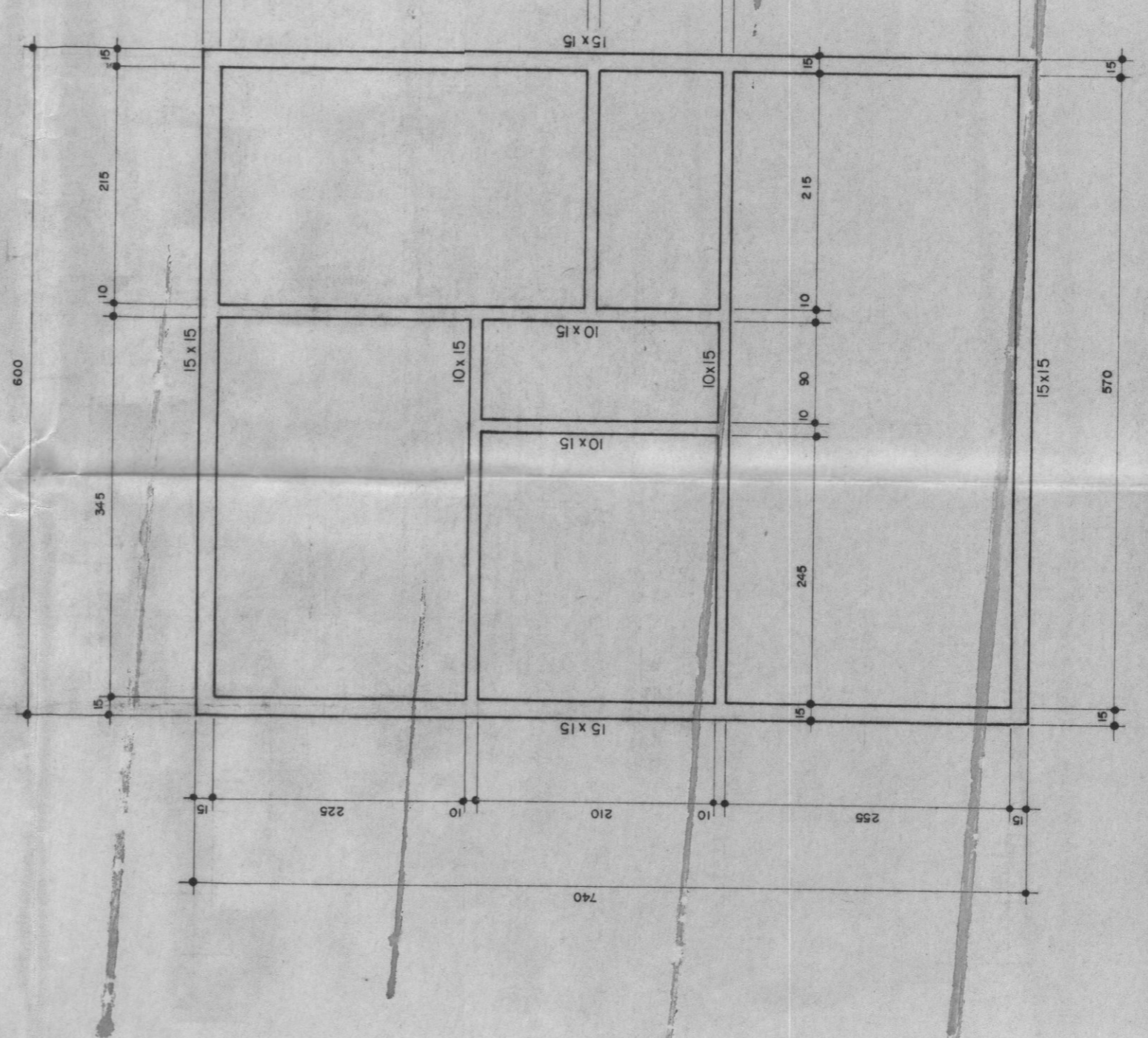
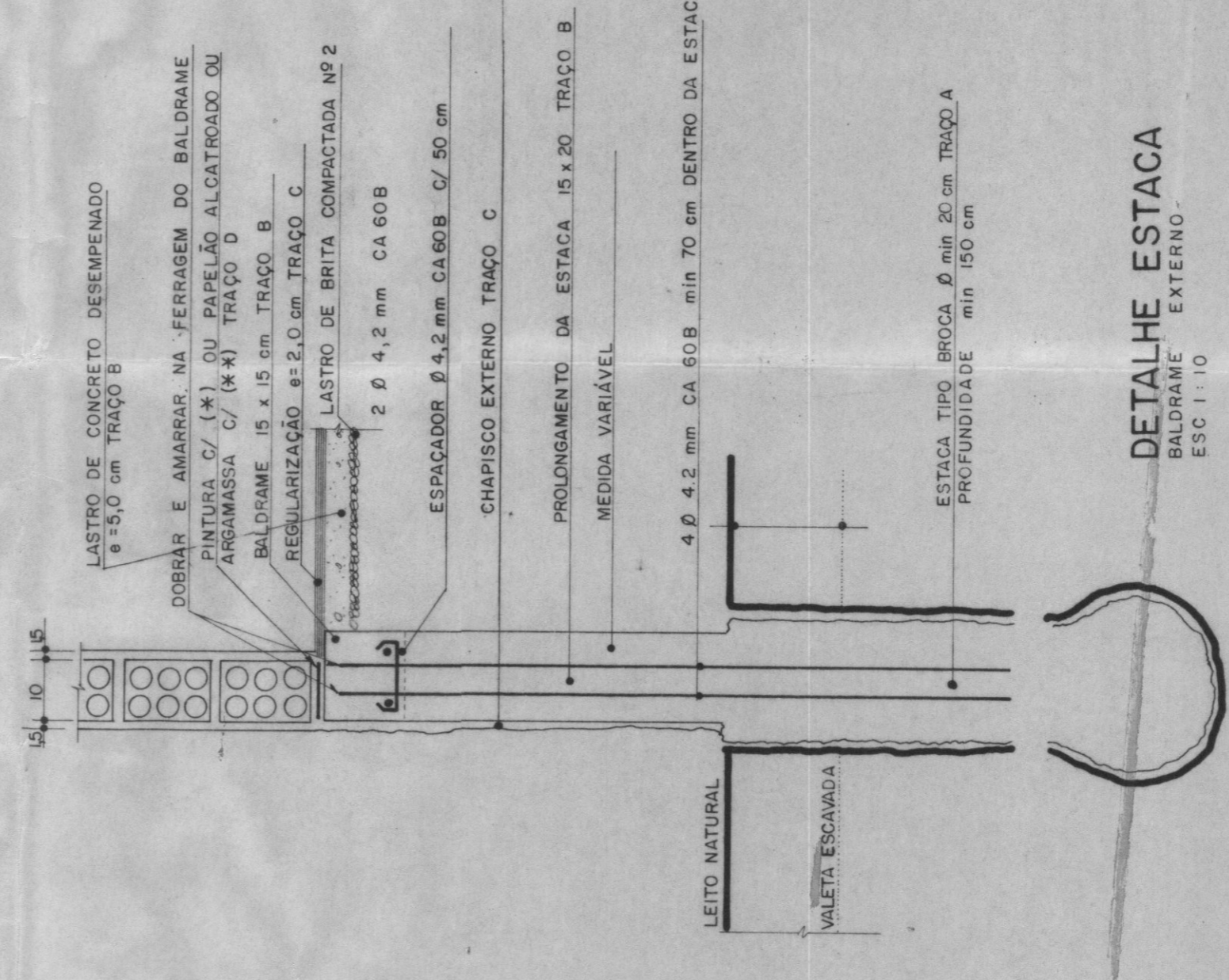


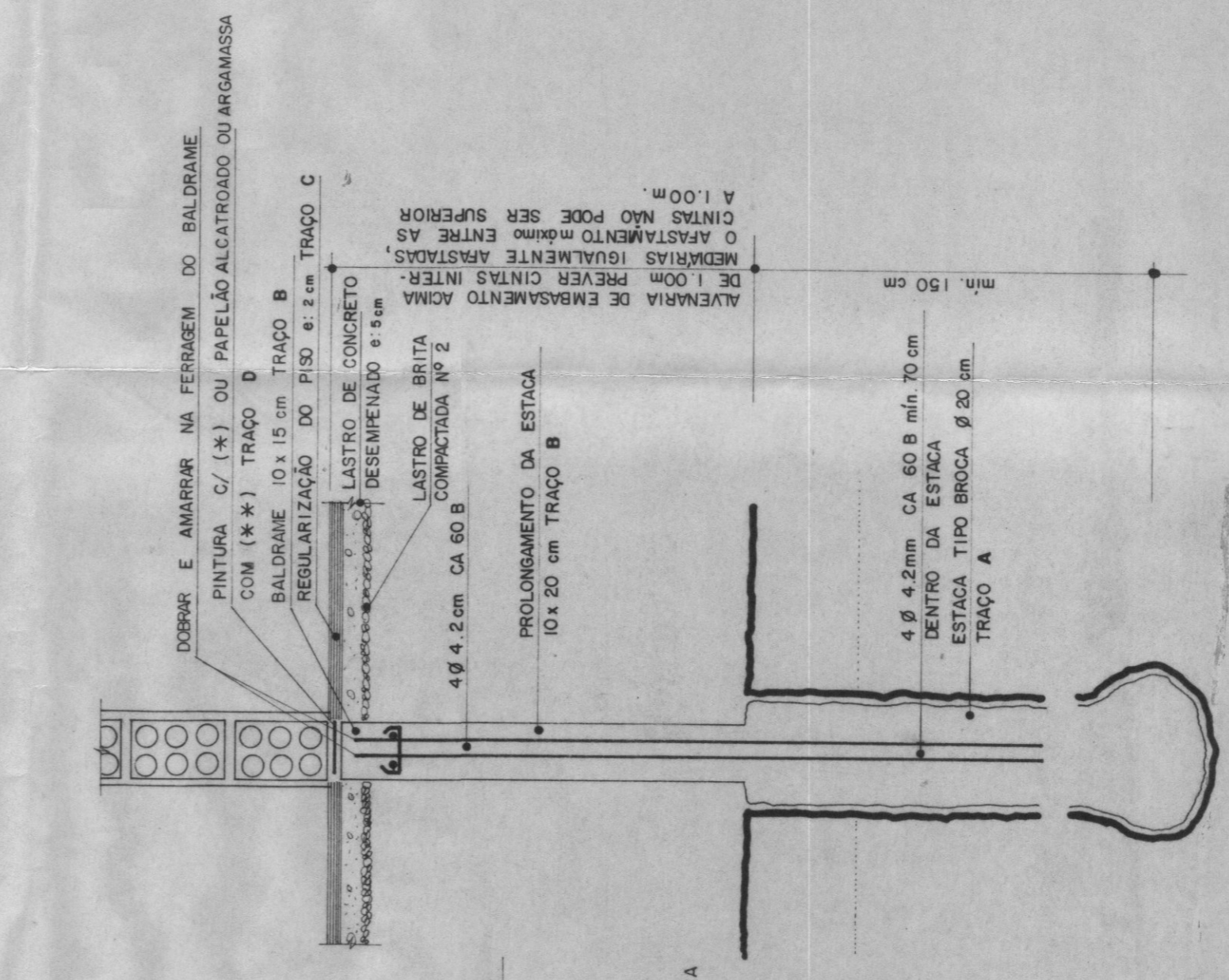
PLANTA DE ESTEAQUEAMENTO
ESC. 1:30



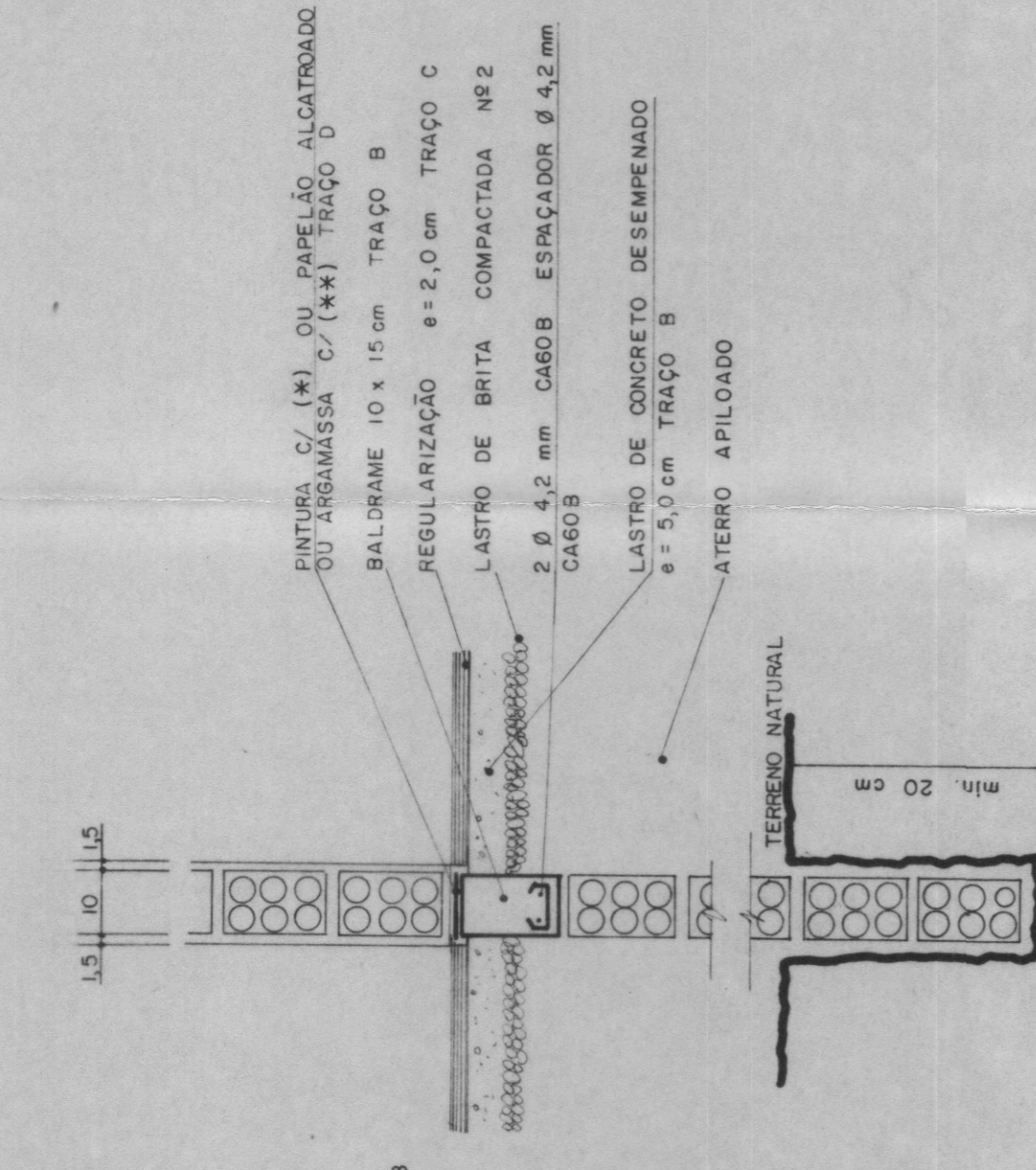
PLANTA DE BALDRAMES
ESC. 1:30



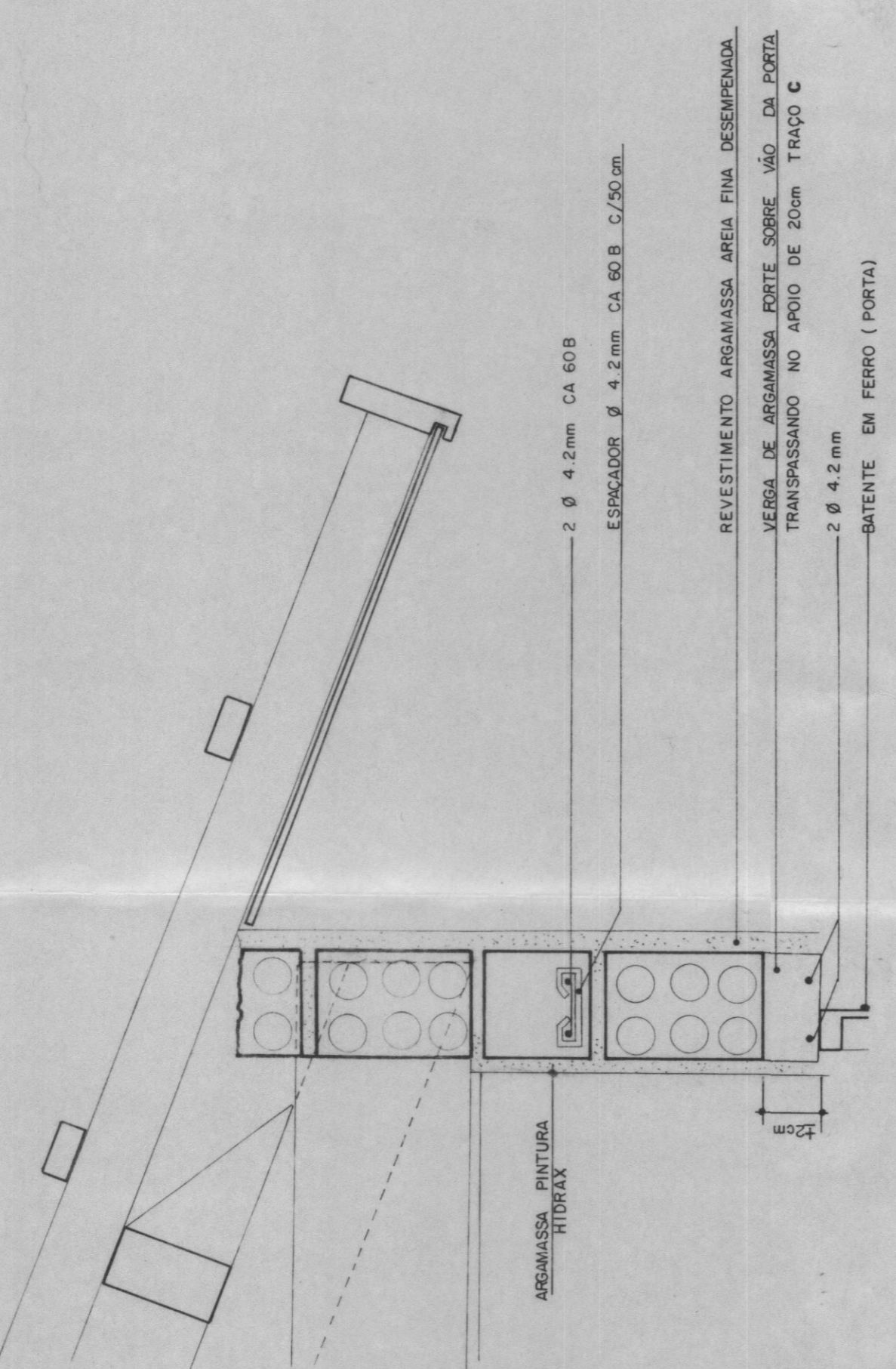
CORTE A
ALVENARIA DE EMBASSAMENTO / EXTERNAS
ESC. 1:10



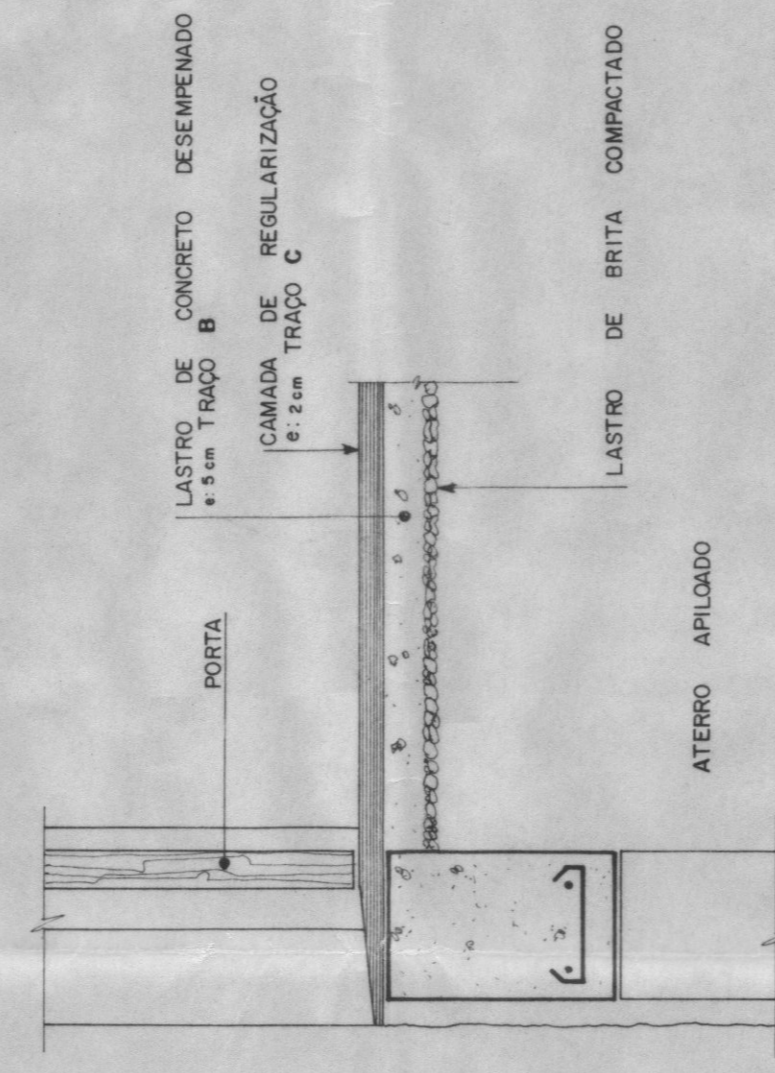
CORTE B
ALVENARIA DE EMBASSAMENTO / INTERNAS
ESC. 1:10



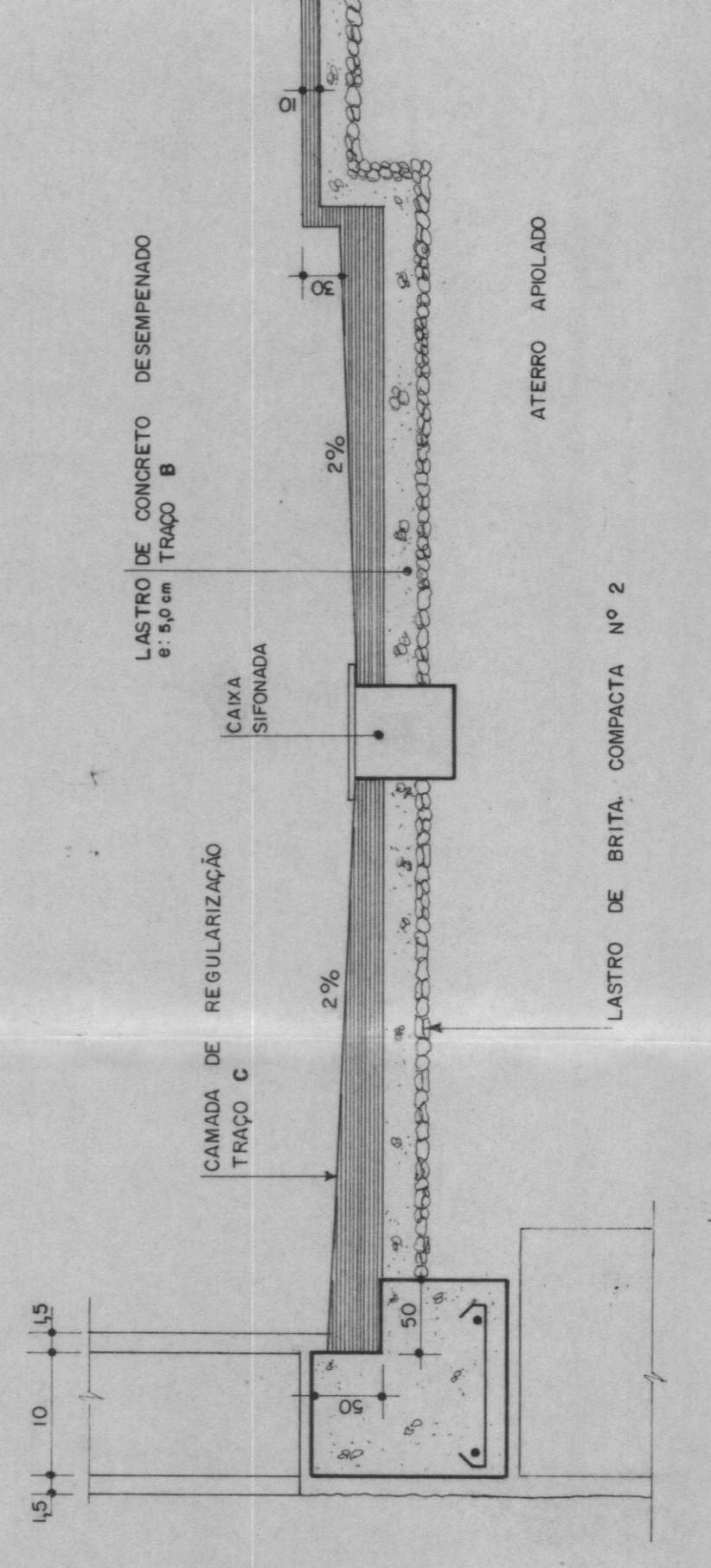
CORTE A
ALVENARIA DE EMBASSAMENTO / EXTERNAS
ESC. 1:10



CORTE B
FIXAÇÃO DA TESSURA SOBRE A CINTA DE AMARRAÇÃO
ESCALA 1:5



DETALHE PORTA DE ACESSO
ESCALA 1:5



DETALHE REBAIXO DO BWC
ESCALA 1:5

TRAÇO	TRAÇO EM VOLUME					PARA:	OBSERVAÇÕES
	CIMENTO	AREIA	BRITA	CE	RE		
A	1	2	4			ESTACA	
B	1	2	4			PROLONG. ESTACA, SAPATA CORRIDA, BALDRAME, CINTA SUPERIOR, TAMPAIS, SUIÇODRIS, CAIXA DE INSPEÇÃO (POSSUI)	
C	1	3				RECU. DO PISO CHAMBRÉ - MERTO, ESQ. CHARRISCO, REVEST. ANTERNO CADA INSP.ÇÃO VERGAS	1) FENEIRAR AREIA COM FENEIRA Nº 12 2) PISO C/ OXÍDOS NA TORALIDADE A ESCOLHER
D	4					ASSENTAMENTO DAS DUAS PRIMEIRAS FIADAS DE TUIJOLOS	1) FENEIRAR AREIA COM FENEIRA Nº 12 2) ACRESCENTAR (***) A ARGAMASSA UM POUQUO ANTES DA APLICAÇÃO NA PROPORÇÃO EM VOLUME 1:15 (1***) E AGUA PARA A MLECIMENTO DA MASSA QUE ESTAR PRATICAMENTE SECA NO DEPOSITO.
E	4					ASSENTAMENTO DAS DEMAIS FIADAS DE TUIJOLOS, REVERS 2) ACRESCENTAR CIMENTO NA ARGAMASSA UM POUQUO ANTES DA APLICAÇÃO NA PROPORÇÃO EM VOLUME 1:15 (1***) E AGUA PARA A MLECIMENTO DA MASSA QUE ESTAR PRATICAMENTE SECA NO DEPOSITO.	3) ACRESCENTAR CIMENTO NA ARGAMASSA UM POUQUO ANTES DA APLICAÇÃO NA PROPORÇÃO DE UMA PR. DE CIMENTO PARA 07 NA CHAVA COMIM DE MASSA.
						ATERRO AFILADO	
						LASTRO DE CONCRETO DESEMPENADO e 3,0 cm TRAÇO B	
						CAMADA DE REGULARIZAÇÃO e 2 cm TRAÇO C	
						LASTRO DE CONCRETO DESEMPENADO e 3,0 cm TRAÇO B	
						CAIXA SIFONADA	
						CAMADA DE REGULARIZAÇÃO e 2 cm TRAÇO C	
						LASTRO DE CONCRETO DESEMPENADO e 3,0 cm TRAÇO B	
						ATERRO AFILADO	
						LASTRO DE BRITA COMPACTA Nº 2	

CASA PADRÃO PR 348F

PROJETO ESTRUTURAL
PLANTA ESTEAQUEAMENTO
BALDRAMES
DETALHES

COMPANHIA DE HABITAÇÃO DO PARANÁ
PRANCHETA 03 07
DIVISÃO DE PROJETO
PROJETO 013/93
DESENHADO WIDERSKI
INDICADA
NOME DO ARQUITETO
SOMIA FERRÃO
ARQUITETA - CREA/PR - 20820