

POSTE COPEL

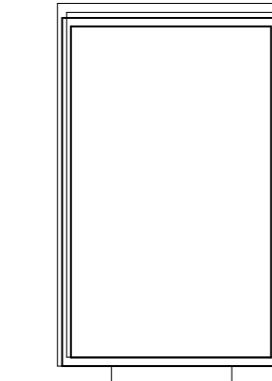
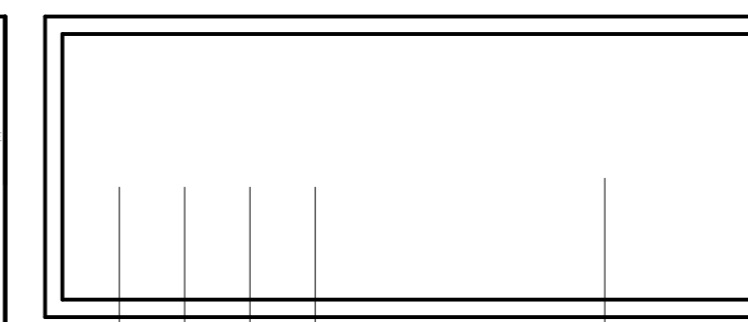
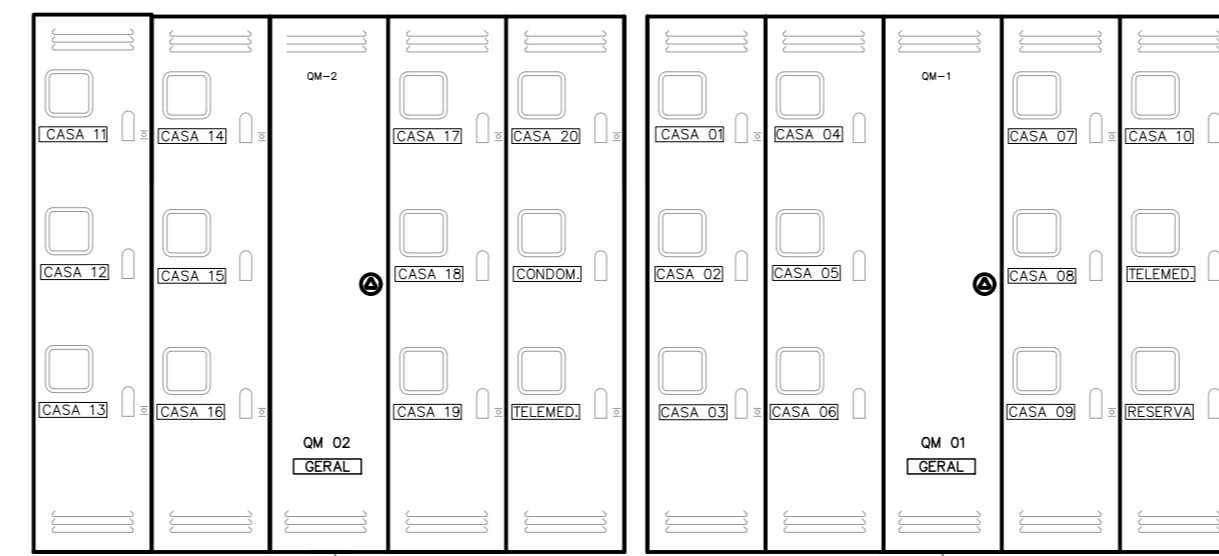
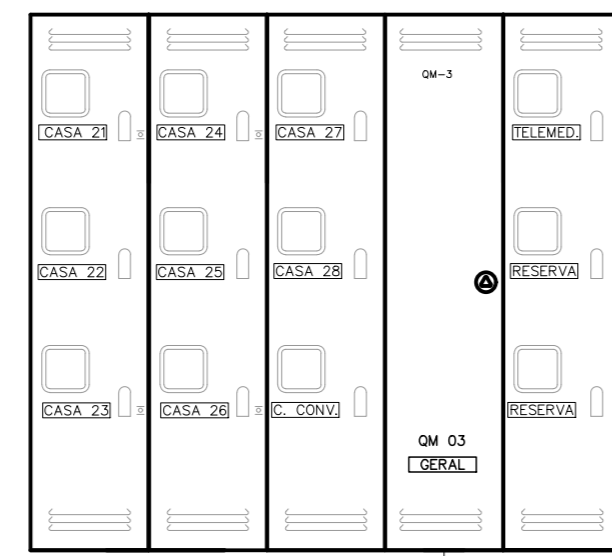
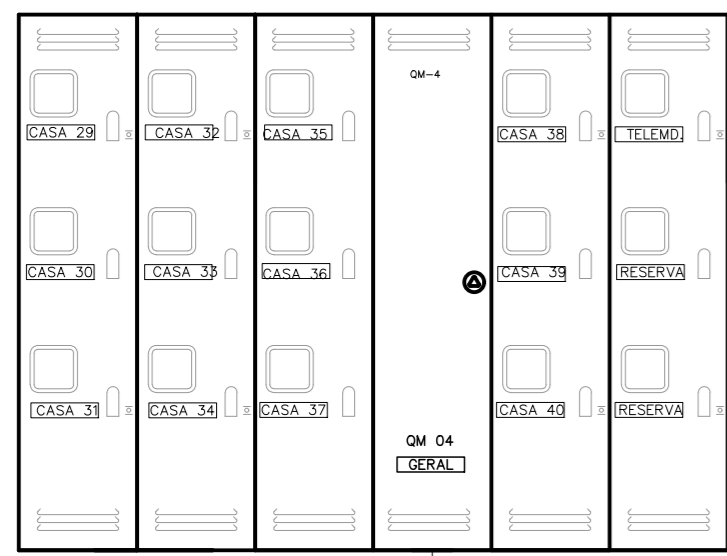
CM3

CM2

CM1

QDG

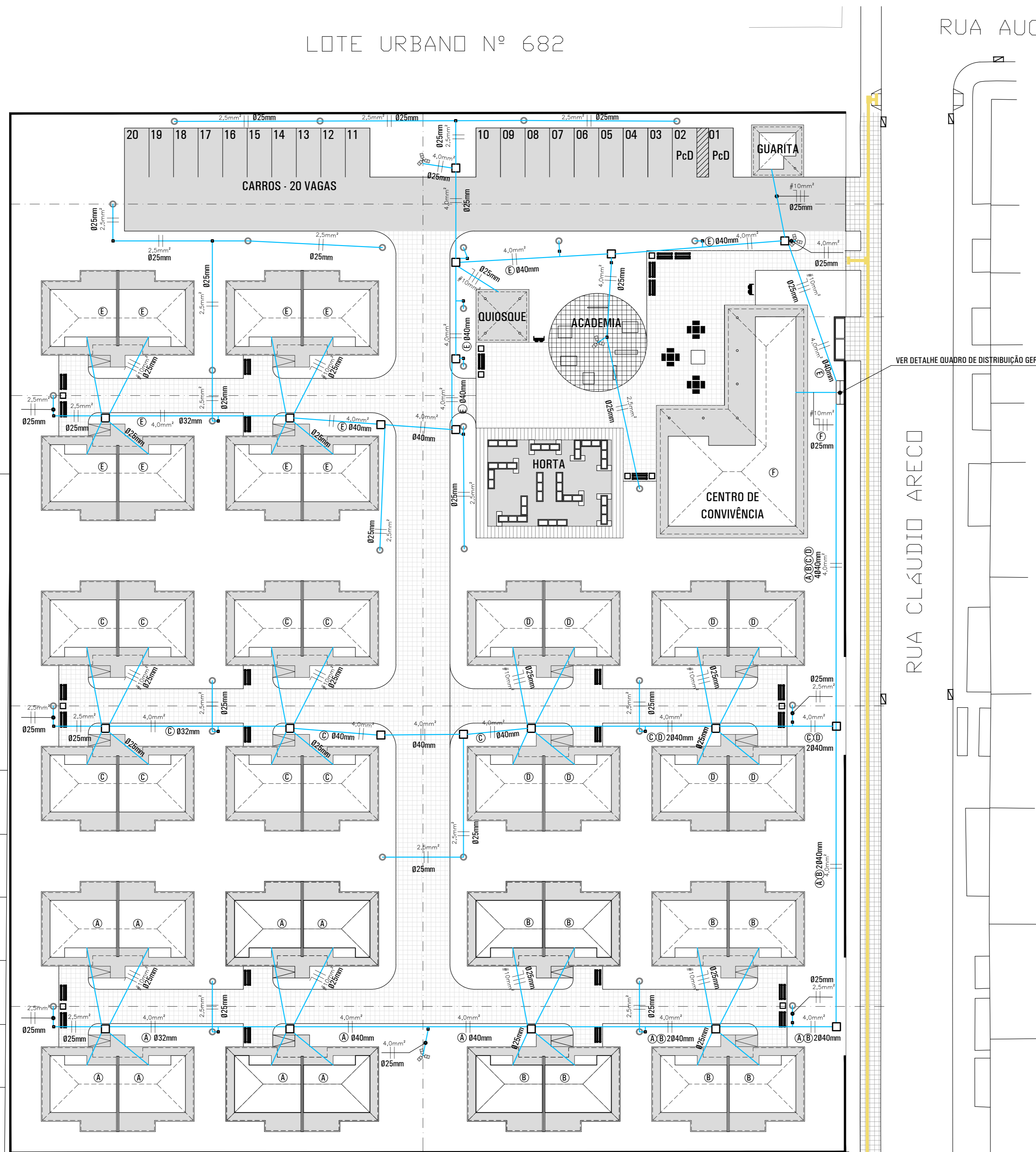
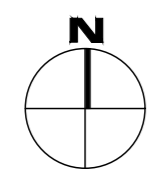
CAIXA SECCIONADORA



DETALHE QUADRO DE DISTRIBUIÇÃO GERAL
SEM ESCALA

LOTE URBANO Nº 682

RUA AUGUSTO MAAS



RELAÇÃO DE MATERIAS

- CABO COBRE FLEXÍVEL 2,50mm² ANTICHAMA 0,61,0kV PARA DISTRIBUIÇÃO E FORNEC. - 425,82m.
- CABO COBRE FLEXÍVEL 25,00mm² ANTICHAMA 0,61,0kV PARA DISTRIBUIÇÃO E FORNEC. - 7.142,08m.
- CABO COBRE FLEXÍVEL 4,00mm² ANTICHAMA 0,61,0kV PARA DISTRIBUIÇÃO E FORNEC. - 565,60m.
- CABO COBRE FLEXÍVEL 10,00mm² ANTICHAMA 0,61,0kV PARA DISTRIBUIÇÃO E FORNEC. - 801,03m.
- CABO COBRE FLEXÍVEL 16,00mm² ANTICHAMA 0,61,0kV PARA DISTRIBUIÇÃO E FORNEC. - 1.730,72m.
- ELETRODUTO PEAD 25mm - 474,90m.
- ELETRODUTO PEAD 32mm - 78,58m.
- ELETRODUTO PEAD 40mm - 425,38m.
- CAIXA DE PASSAGEM DIV. 80x80 - 21 UNIDADES.
- CAIXA DE PASSAGEM DIV. 80x60 - 23 UNIDADES.

LEGENDA

- Ⓐ 8x(2#(25) (32)114)
- Ⓑ 8x(2#(25) (25)114)
- Ⓒ 8x(2#(25) (25)114)
- Ⓓ 8x(2#(14) (16)114)
- Ⓔ 8x(2#(25) (25)114)
- Ⓕ 3#(10) (10)110

REVISÕES

REV	DATA	DESCRIÇÃO	AUTOR
R01	20/03/2023	EMISSÃO INICIAL	R.MANTOVANI

g:\dive\avpo\projetos 2023\ viver mais - toledo\redes\rede elétrica_toledo-20u_r00.dwg

USO EXCLUSIVO DA COHAPAR

RESPONSÁVEL TÉCNICO: COHAPAR ANUNCIANTE DO ENGENHEIRO DO ESCRITÓRIO REGIONAL: COHAPAR

COHAPAR COHAPAR

USO EXCLUSIVO DA PREFEITURA

PREFEITURA



PRANCHETA	REVISÃO
ELE 01 01	R 00

TOLEDO
20ª Etapa
CONDOMÍNIO TERCEIRA IDADE

40 uds

VIVER MAIS PARANÁ

ERCA

autor projeto: R. MANTOVANI

autor desenho: R. RUY

escala: 1:500

data de criação: 20/01/2023

norma do arquivo: 00/01/01

ANTEPROJETO REDE DISTR. ENERGIA ELÉTRICA IMPLANTAÇÃO

PROJETO ELÉTRICO: TOLEDO-20U_R00.dwg

HISTÓRICO IMPRESSO EM: 21/03/2023

SALA: PAR 1000/01

LOTES URBANOS Nº 01 à 06 E 231

LOTE URBANO Nº 682

RUA CLÁUDIO ARECO