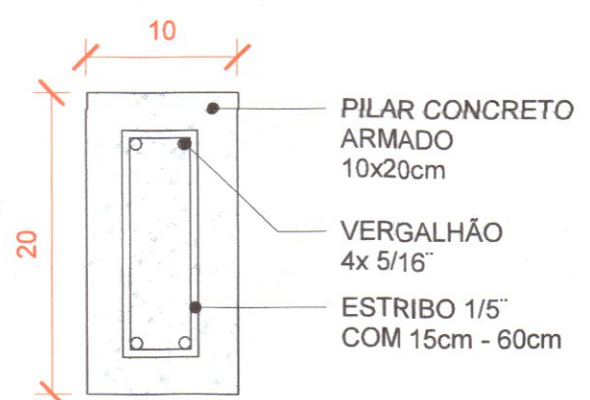
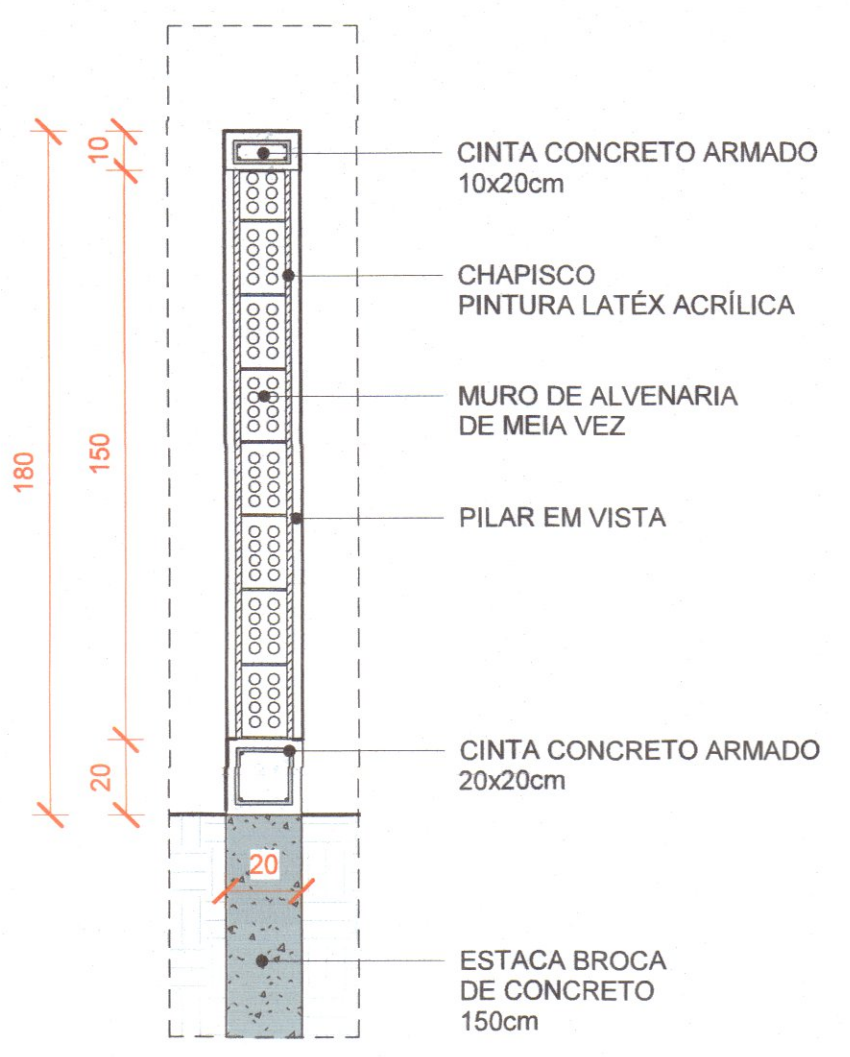


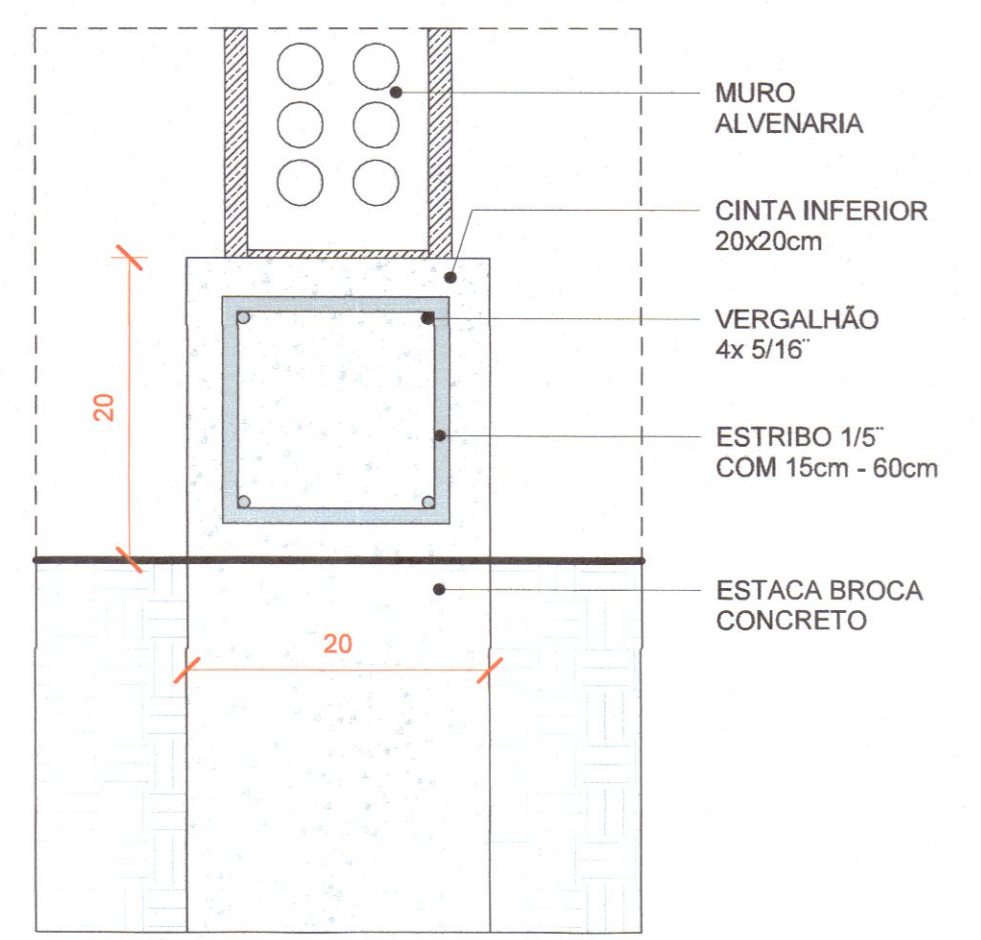
MURO EM VISTA
ESCALA 1:20



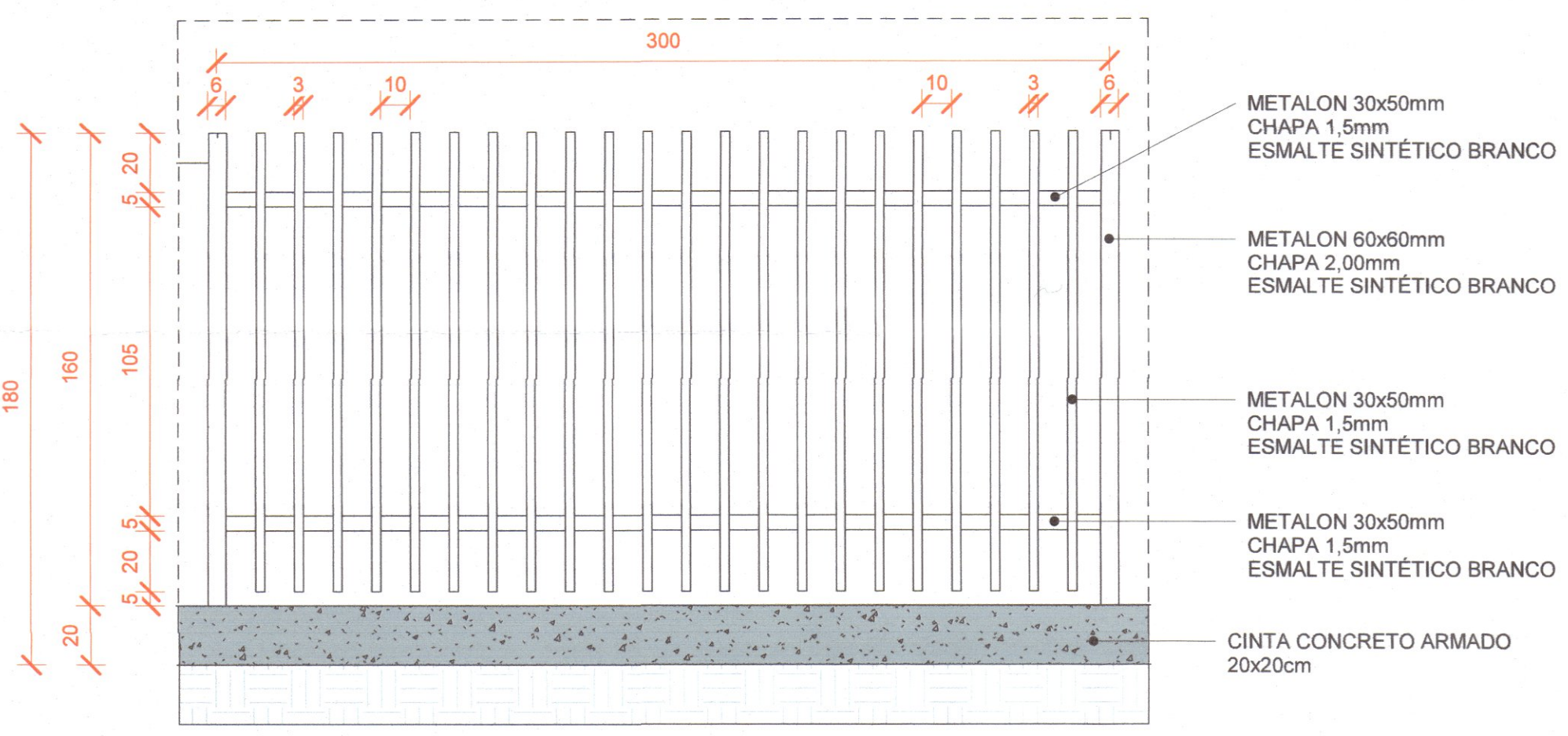
PLANTA - PILAR
ESCALA 1:5



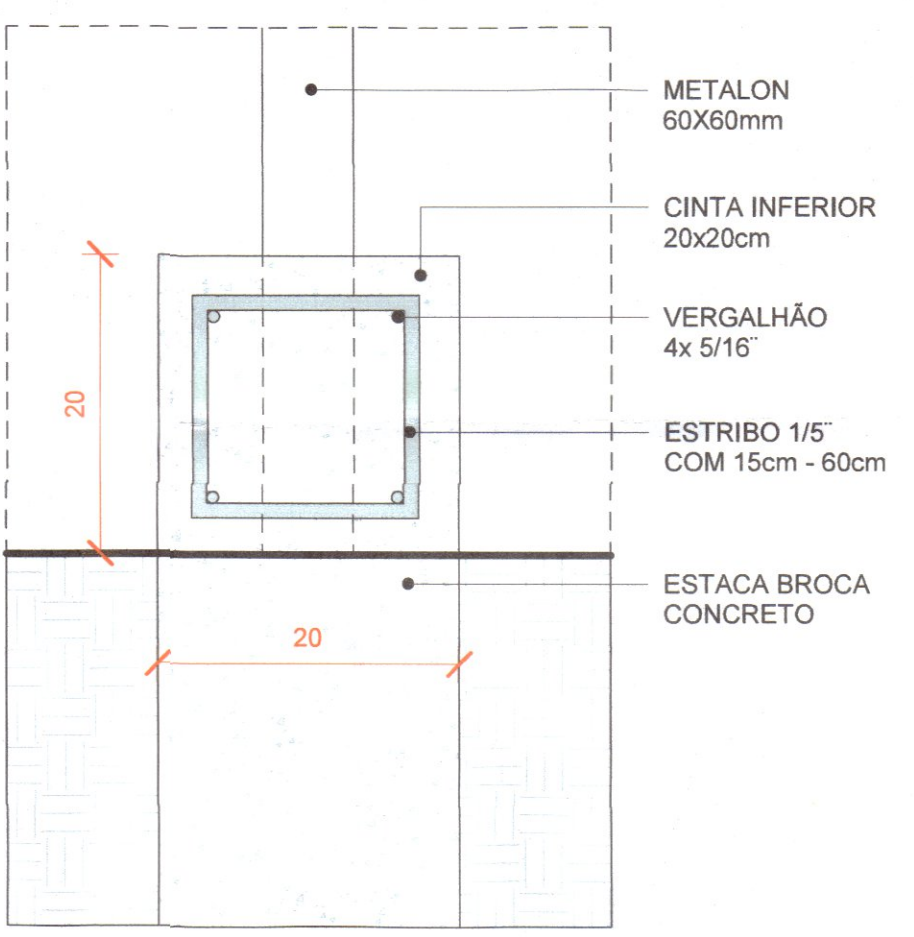
MURO EM CORTE
ESCALA 1:20



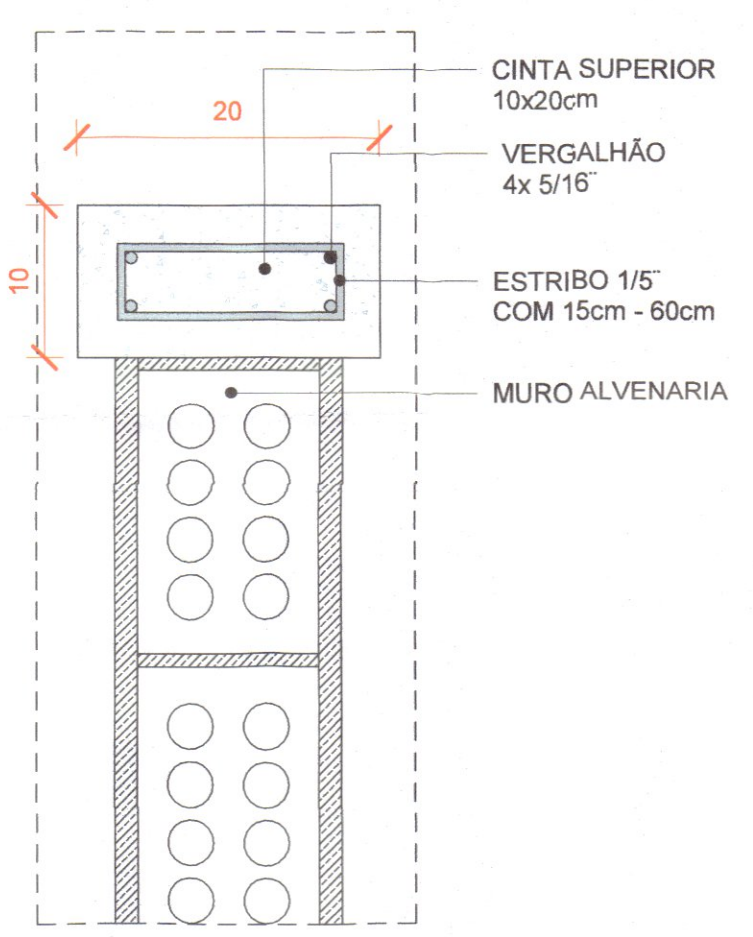
CINTA INFERIOR MURO
ESCALA 1:5



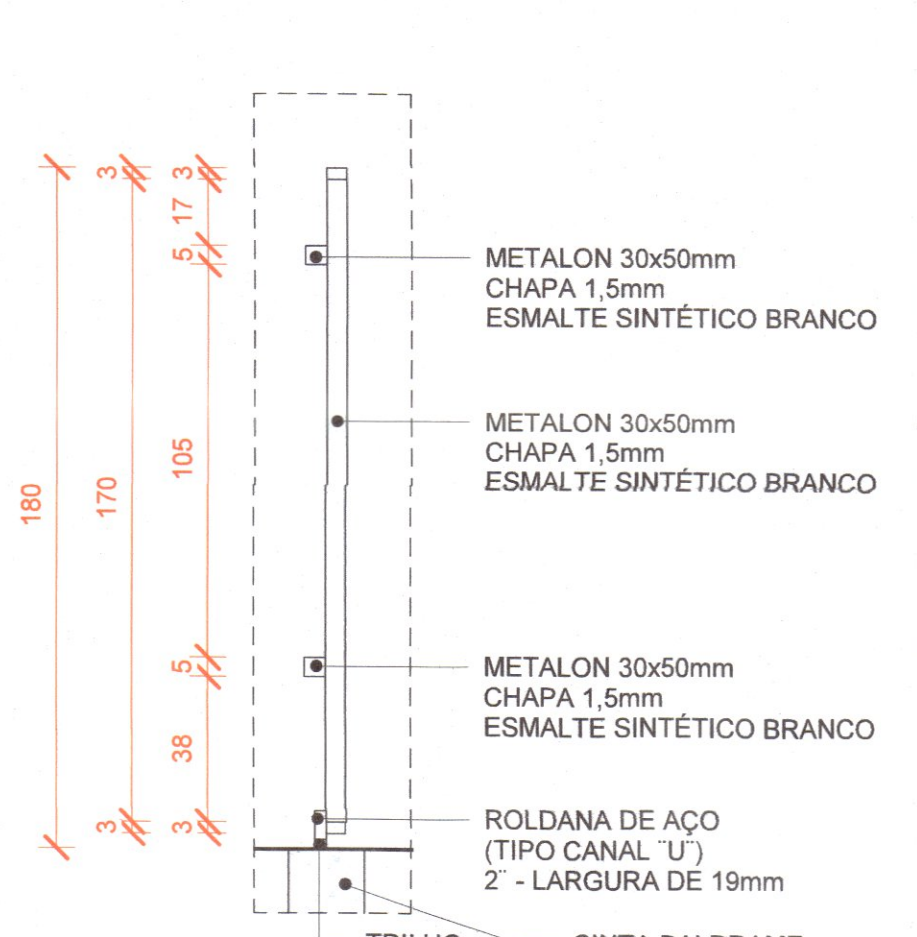
GRADIL EM VISTA
ESCALA 1:20



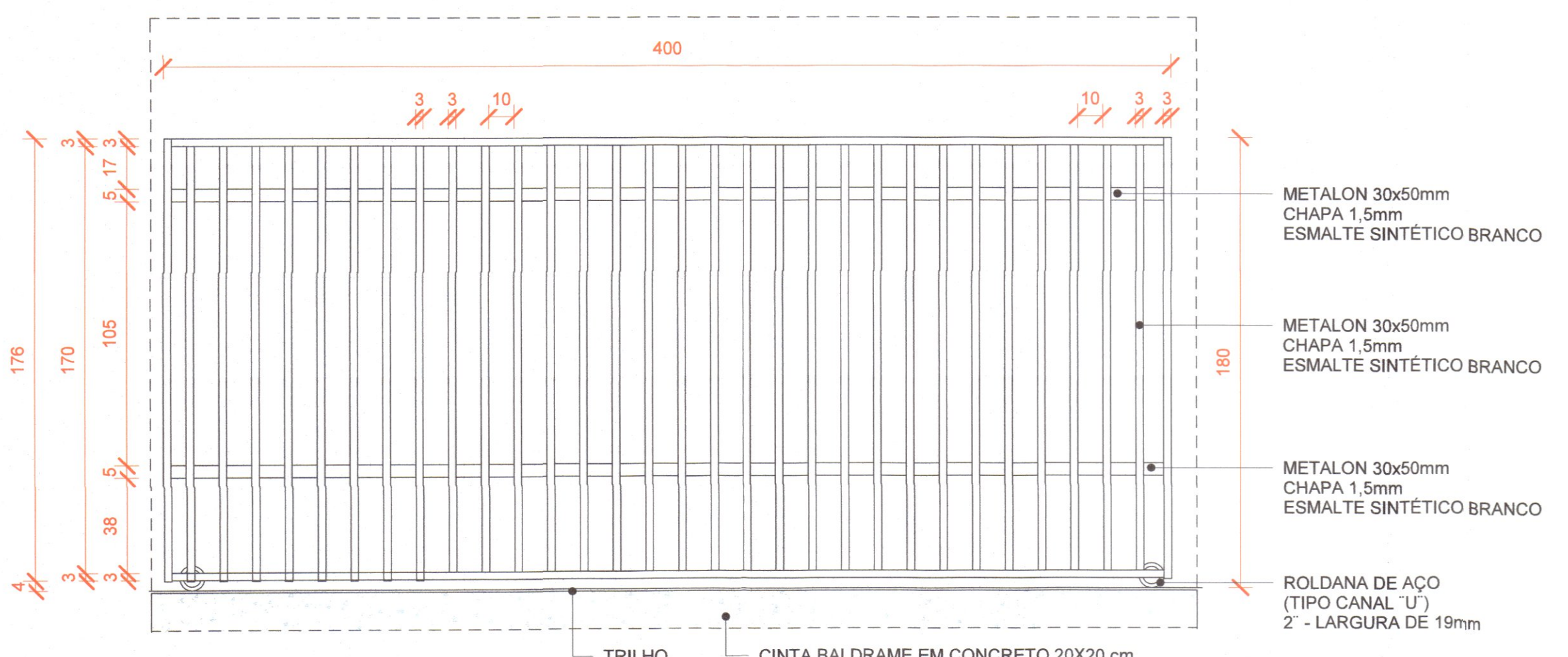
CINTA INFERIOR GRADIL
ESCALA 1:5



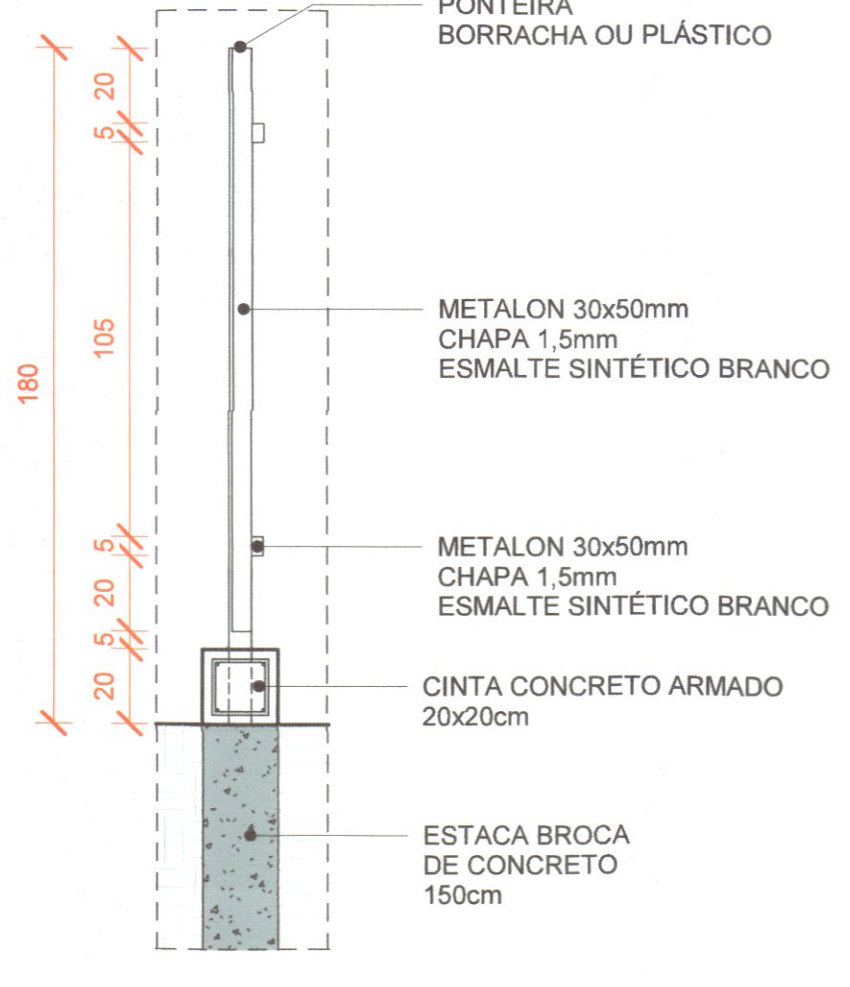
CINTA SUPERIOR MURO
ESCALA 1:5



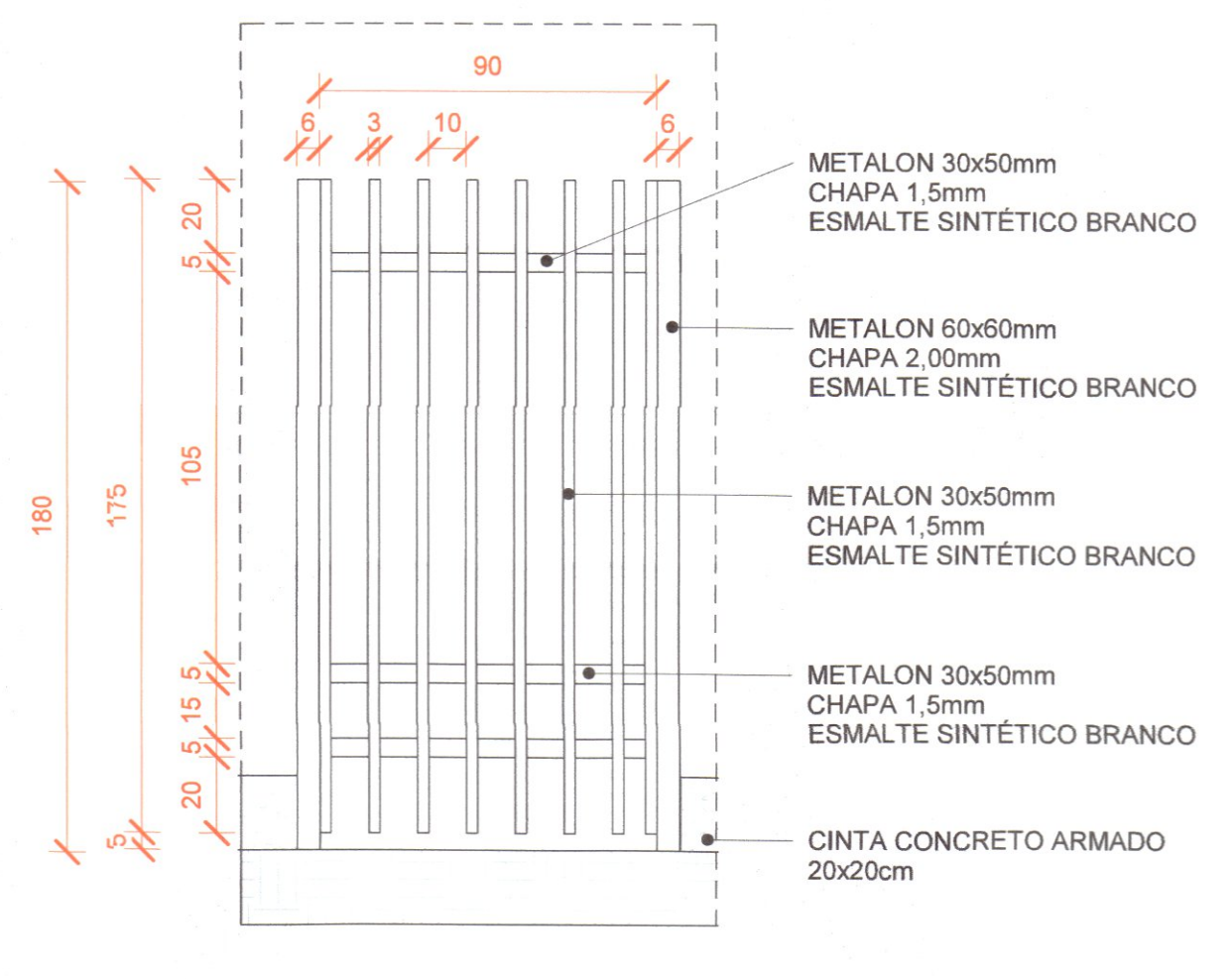
CORTE PORTÃO VEÍCULO
ESCALA 1:20



PORTÃO VEÍCULO
ESCALA 1:20



CORTE GRADIL
ESCALA 1:20



PORTÃO PEDESTRE
ESCALA 1:20

MURO

- O MURO SERÁ FEITO EM ALVENARIA DE MEIA VEZ, EXECUTADO COM TIJOLOS DE 8 FUIROS (DIM. 19x9x39cm) ASSENTADOS E AMARRADOS (ATRAVÉS DE JUNTAS DESENCONTRADAS) COM ARGAMASSA TRAÇO 1:2:8 E ESPESSURA MÉDIA DAS JUNTAS DE 10mm.
- ALTURA: 180cm.
- O MURO SERÁ EXECUTADO SOBRE CINTA EM CONCRETO ARMADO (Fck 20MPa) DE 20x20cm, COM 4 VERGALHÕES Ø5/16" E ESTRIBOS COM Ø1/5" (60cm DE COMPRIMENTO) DISPOSTOS A CADA 15cm.
- NA PARTE SUPERIOR DO MURO EXECUTAR CINTA EM CONCRETO (Fck 20MPa) DE 10x20cm, COM 4 VERGALHÕES Ø5/16" E ESTRIBOS COM Ø1/5" (60cm DE COMPRIMENTO) DISPOSTOS A CADA 15cm.
- A CADA 3m EXECUTAR PILAR EM CONCRETO ARMADO (Fck 25 MPa) COM SEÇÃO RESISTENTE DE 10x20cm, 4 VERGALHÕES Ø5/16" E ESTRIBOS COM Ø1/5" (60cm DE COMPRIMENTO) DISPOSTOS A CADA 15cm.
- PARA CADA PILAR SERÁ EXECUTADA ESTACA BROCA (20x150cm).
- O MURO DEVERÁ SER CHAPISADO (TRAÇO 1:3), PREVER EXECUÇÃO DE MOLDURA EM ARGAMASSA CIMENTÍCIA (10x2cm) NAS PORÇÕES INFERIOR E SUPERIOR DO MURO.
- O MURO DEVERÁ SER PINTADO COM TINTA LATÉX ACRÍLICA (MÍNIMO 2 DEMÃO), COR: BRANCO GELO.

GRADIL

- O GRADIL TERÁ 1,80m DE ALTURA, E SERÁ COMPOSTO POR TUBOS RETANGULARES (METALON 30x50mm - CHAPA 1,5mm).
- O ACABAMENTO SERÁ COM TINTA ESMALTE SINTÉTICO, COR BRANCA.
- O ESPAÇAMENTO MÁXIMO ENTRE OS TUBOS SERÁ DE 10cm.
- OS TUBOS TERÃO PROTEÇÃO NA PARTE SUPERIOR COM PONEIRA EM BORRACHA OU PLÁSTICO.
- A CADA 3,00m SERÃO INSTALADOS TUBOS COM SEÇÃO QUADRADA (METALON 60x60mm - CHAPA 2mm) ANCORADOS NA CINTA DE EMBASAMENTO EM CONCRETO ARMADO, EM CORRESPONDÊNCIA A CADA UM DESTES TUBOS SERÁ EXECUTADA ESTACA BROCA (20x150cm).
- O GRADIL SERÁ EXECUTADO SOBRE CINTA EM CONCRETO ARMADO (Fck 20MPa) DE 20x20cm, COM 4 VERGALHÕES Ø5/16" E ESTRIBOS COM Ø1/5" (60cm DE COMPRIMENTO) DISPOSTOS A CADA 15cm.

PORTÃO METÁLICO - ACESSO DE VEÍCULOS

- (DIM. 300x180cm) COM MESMO PADRÃO E ACABAMENTO DO GRADIL.
- SISTEMA DE ROLAMENTO: 2 ROLDANAS DO TIPO CANALETA EM "U", EM AÇO Ø2" E 19mm DE LARGURA, FIXADAS NO PORTÃO COM PARAFUSOS E PORCAS.
- PORTÃO DE CORRER, COM MOVIMENTADOR ELÉTRICO PARA ABERTURA E FECHAMENTO AUTOMÁTICO.
- O TRILHO DEVE SER CHUMBADO NA CINTA EM CONCRETO.

PORTÃO METÁLICO - ACESSO DE PEDESTRES

- (DIM. 90x180cm) COM MESMO PADRÃO E ACABAMENTO DO GRADIL.
- FECHADURA TIPO CILINDRO, PUXADORES CROMADOS TIPO ALAVANCA, 3 DOBRADIÇAS EM FERRO CROMADO (DIM. 3 1/2 x 2 1/2" - Esp. 2mm).

REVISÃO			
REV	DATA	DESCRIÇÃO	AUTOR
R00	11/07/2020	EMIÇÃO INICIAL	THAMIRIS
R01	22/10/2020	REVISÃO GERAL I	THAMIRIS
R02	04/01/2021	REVISÃO GERAL II	YARA

ARQUIVO DIGITAL: TER_TLB_DET_CER_PB_01_R02
 USO EXCLUSIVO DA PREFEITURA: de Urbanismo do Município de Telêmaco Borba - COMTR-
 DECRETO Nº: (X) APROVADO () REPROVADO
 Em reunião realizada dia 11/08/2020
 Engenheira Civil CREA-PR: 78.757/D

RESIDENCIAL TELÊMACO BORBA II
10ª ETAPA - 3ª FASE
Empreendimento Residencial

PROPRIETÁRIO: PREFEITURA MUNICIPAL DE TELÊMACO BORBA - PR

RESP. PROJETO ARQUITETÔNICO: PAULO BACILLA CAU 15164-5

RESP. TÉCNICO: PAULO BACILLA CAU 15164-5

DESENVOLVIMENTO DO PROJETO: THAMIRIS MARCON

DETAΛHAMENTO DO PROJETO: THAMIRIS MARCON

ASSUNTO: PROJ. ARQUITETÔNICO - BÁSICO

ESCALA: Como indicado

CONTRUĐOR: **TERCASA** CONSTRUTORA

MTB CERCAMENTO: MURO, PORTÃO E GRADIL

ELEVAÇÃO, CORTES E DETALHES

R. Delfina Braga Vianna, 3661 - Orleans - Curitiba
 CEP: 81020-490 - F: (041) 99693-4396