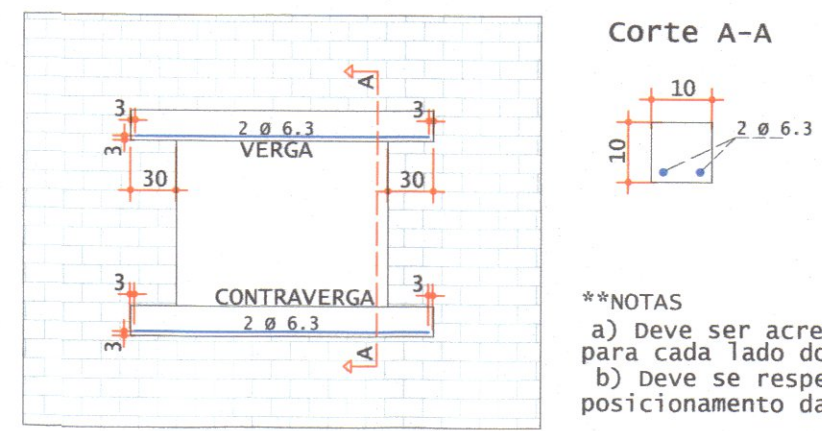
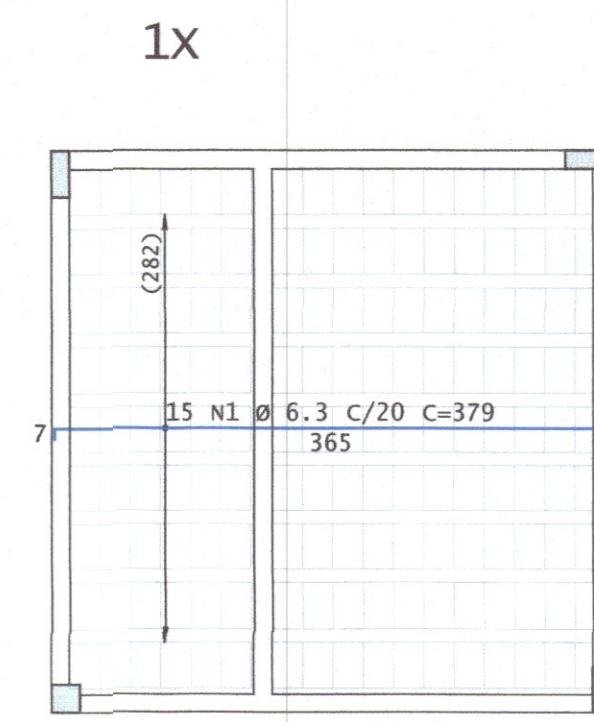


PROJ. FABRICAÇÃO DE VIGOTAS TRELIÇADAS S/ ESCALA



DET. VERGA E CONTRAVERGA S/ ESCALA

\*\*NOTAS:  
a) Deve ser acrescido no mínimo 30 cm para cada lado do vão da verga e contra-verga;  
b) Deve-se respeitar o cobrimento indicado para posicionamento das armaduras.



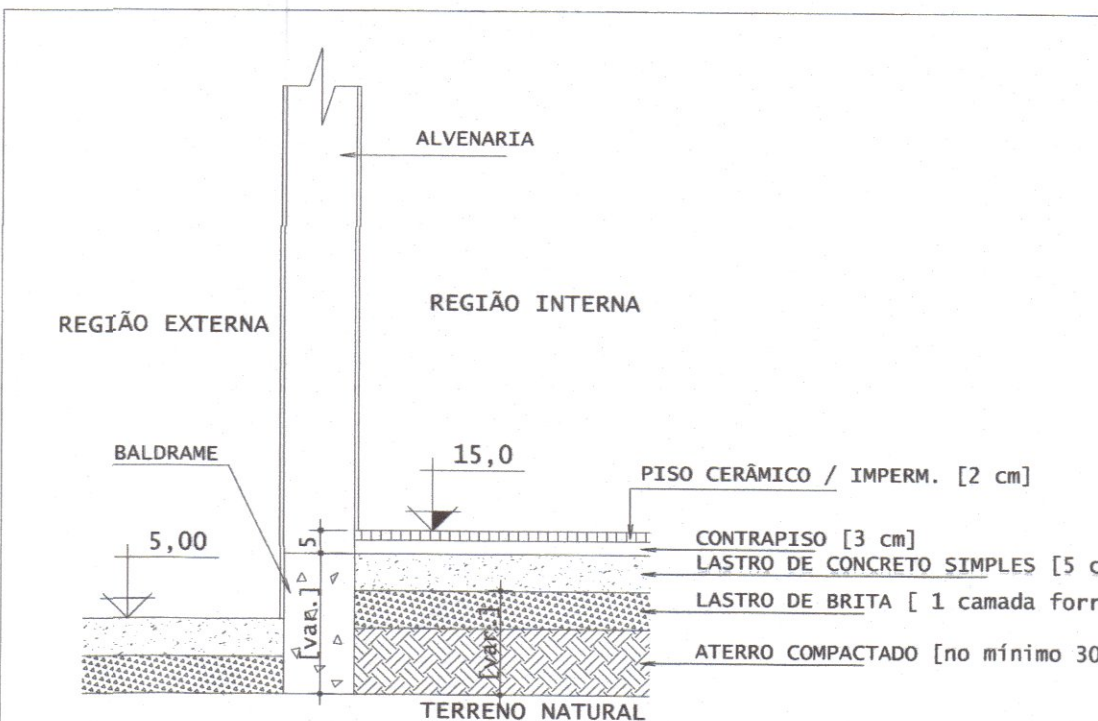
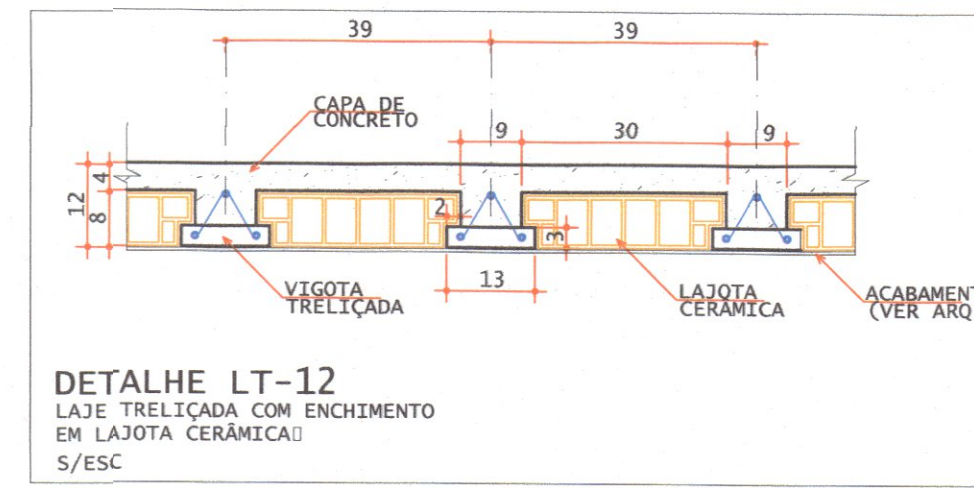
ARMADURA NEGATIVA ESC. 1:50

Table with 7 columns: LAJE, TIPO, ALTURA, ELEVACAO, PP, PERM, ACID, TOT. Rows for L1 and L2.

Table with 2 columns: VT1A, VT2A. Rows for L1 and L2.

POSICIONAMENTO DAS VIGOTAS ESC. 1:50

Table with 3 columns: LEGENDA, QUANT., DIMENSÕES. Rows for L1 and L2.



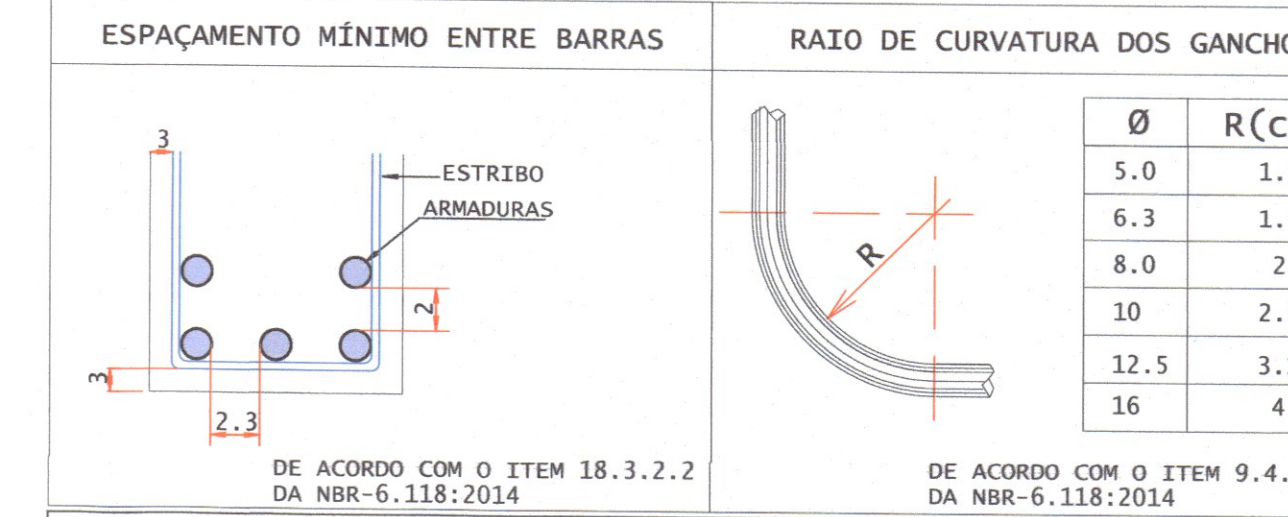
NOTAS: As cotas de pisos interno e externos são ilustrativas, para correta execução deve-se verificar o projeto arquitetônico.

Summary table for reinforcement (RESUMO DE AÇO) with columns: AÇO, POS, BIT, QUANT, COMPRIMENTO, PESO.

Main summary table for reinforcement (RESUMO DE AÇO) with columns: AÇO, POS, BIT, QUANT, COMPRIMENTO, PESO.

Summary table for reinforcement (RESUMO DE AÇO) with columns: AÇO, BIT, COMPR, PESO.

Table for reinforcement mesh (MALHA DE AÇO DAS LAJES) with columns: PAVIMENTO, AÇO, BITOLA, A. TOTAL, PESO.



Revision table (REVISÃO) with columns: REV, DATA, DESCRIÇÃO, EMISSOR.

Digital file information and project approval details.

Project information block including 'RESIDENCIAL TELÊMACO BORBA II', '10ª ETAPA - 3ª FASE', 'Empreendimento Habitacional', and contractor 'TERCASA CONSTRUTORA'.