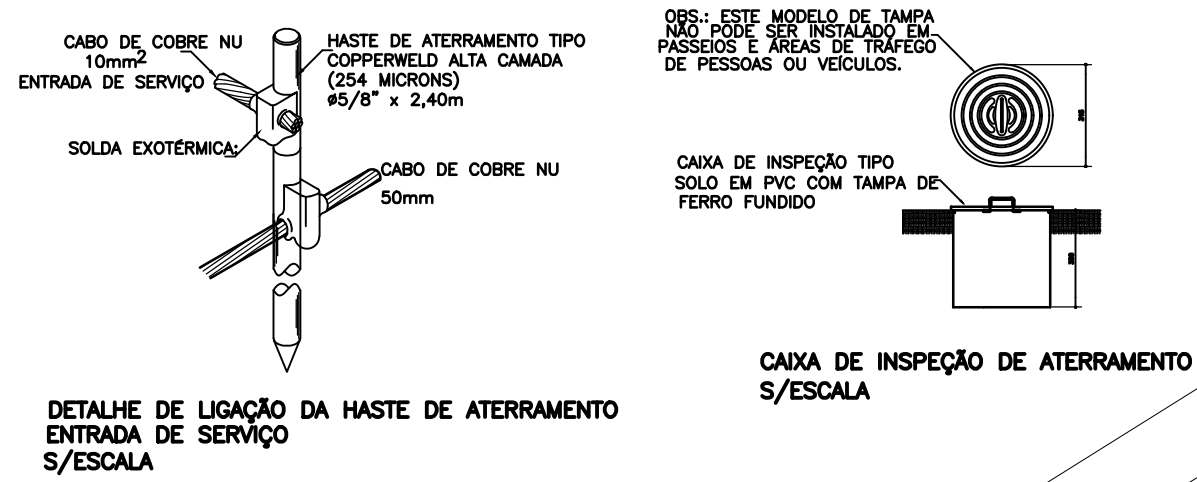
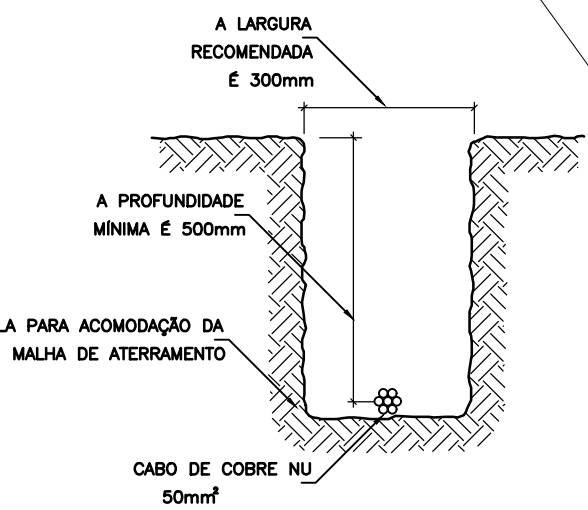


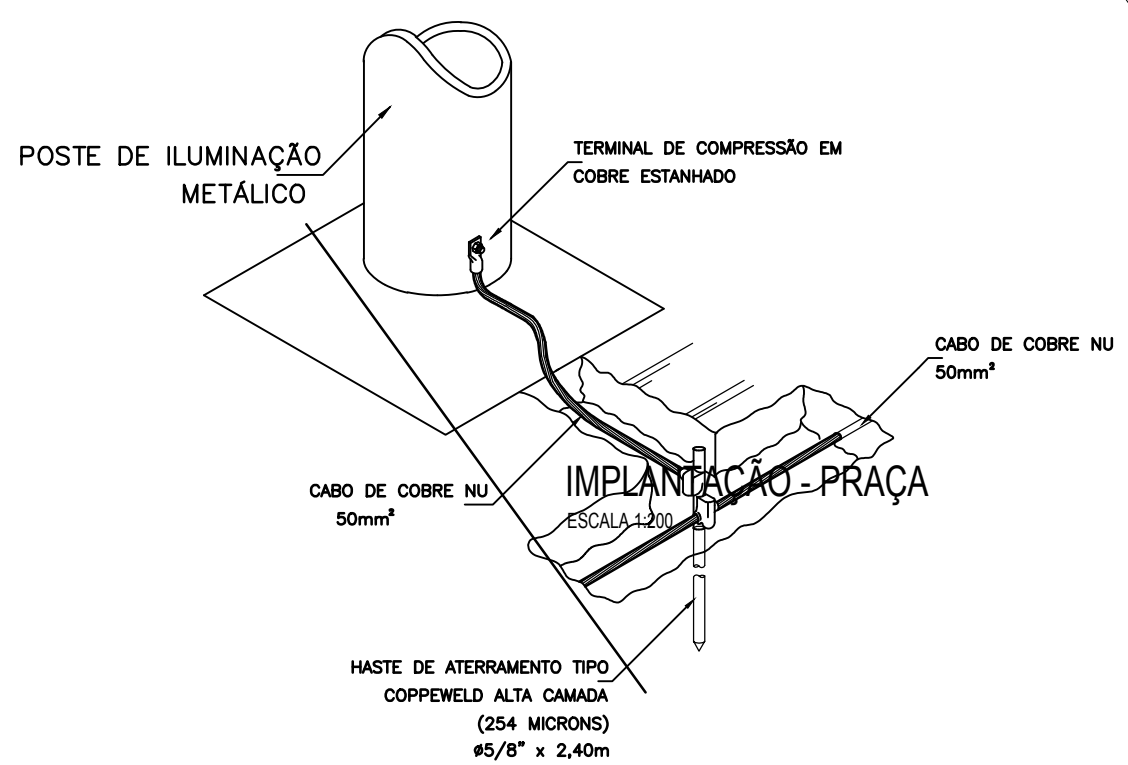
DETALHE ATERRAMENTO DA ENTRADA P/ ATEND. DE ILUMINAÇÃO PUBLICA



DETALHE DE LIGAÇÃO DA HASTE DE ATERRAMENTO ENTRADA DE SERVIÇO S/ESCALA



DETALHE DE ATERRAMENTO S/ESC.



DETALHE DE INTERLIGAÇÃO DO POSTE AO SISTEMA DE ATERRAMENTO S/ESC.

VIDA ÚTIL MÍNIMA DAS INSTALAÇÕES ELÉTRICAS

TUBULAÇÕES ELÉTRICAS	≥ 20 ANOS
INTERRUPTORES, TOMADAS DISJUNTORES, LUMINARIAS, TAMPAS DE CAIXAS, FIAÇÃO E OUTROS	≥ 08 ANOS
DESCARGAS ATMOSFERICAS	≥ 13 ANOS

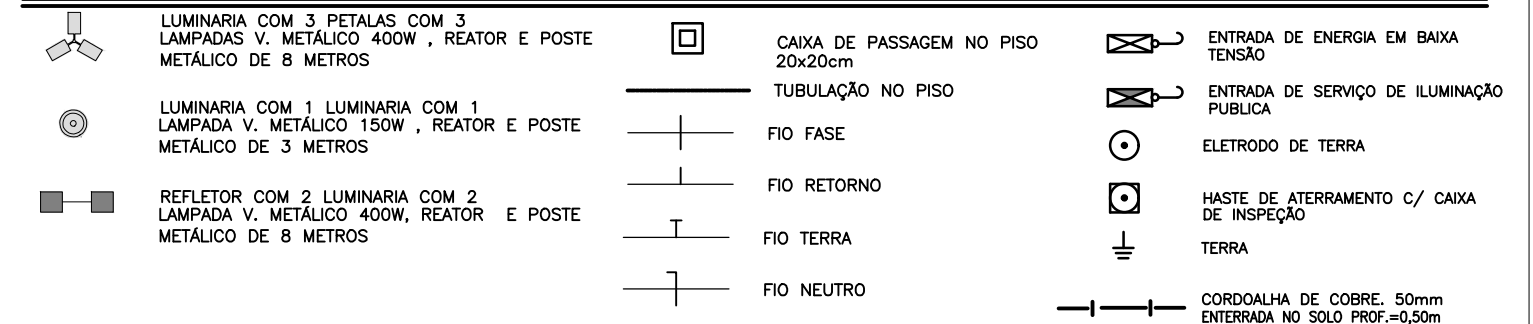
TABELA DAS CARGAS DO QUADRO DE ILUM. PUBLICA (SISTEMA ESTRELA COM NEUTRO 2F+N)

CIRCUITO	VOLTAGEM	CARGAS (VA)		CABO PROT. mm2	PROT. A	m	Δ%	OBSERVAÇÕES
		ILUM.	TOTAL					
IP1	220	2.640	2.640	4,0	20	50	2,45	ILUMINAÇÃO (6x40W) 440VA
IP2	220	1.225	1.225	4,0	20	70	1,58	ILUMINAÇÃO (7x150W) 175VA
TOTAL	-	3.865	3865	10,0	25			

NOTAS SOBRE INSTALAÇÕES ELÉTRICAS:

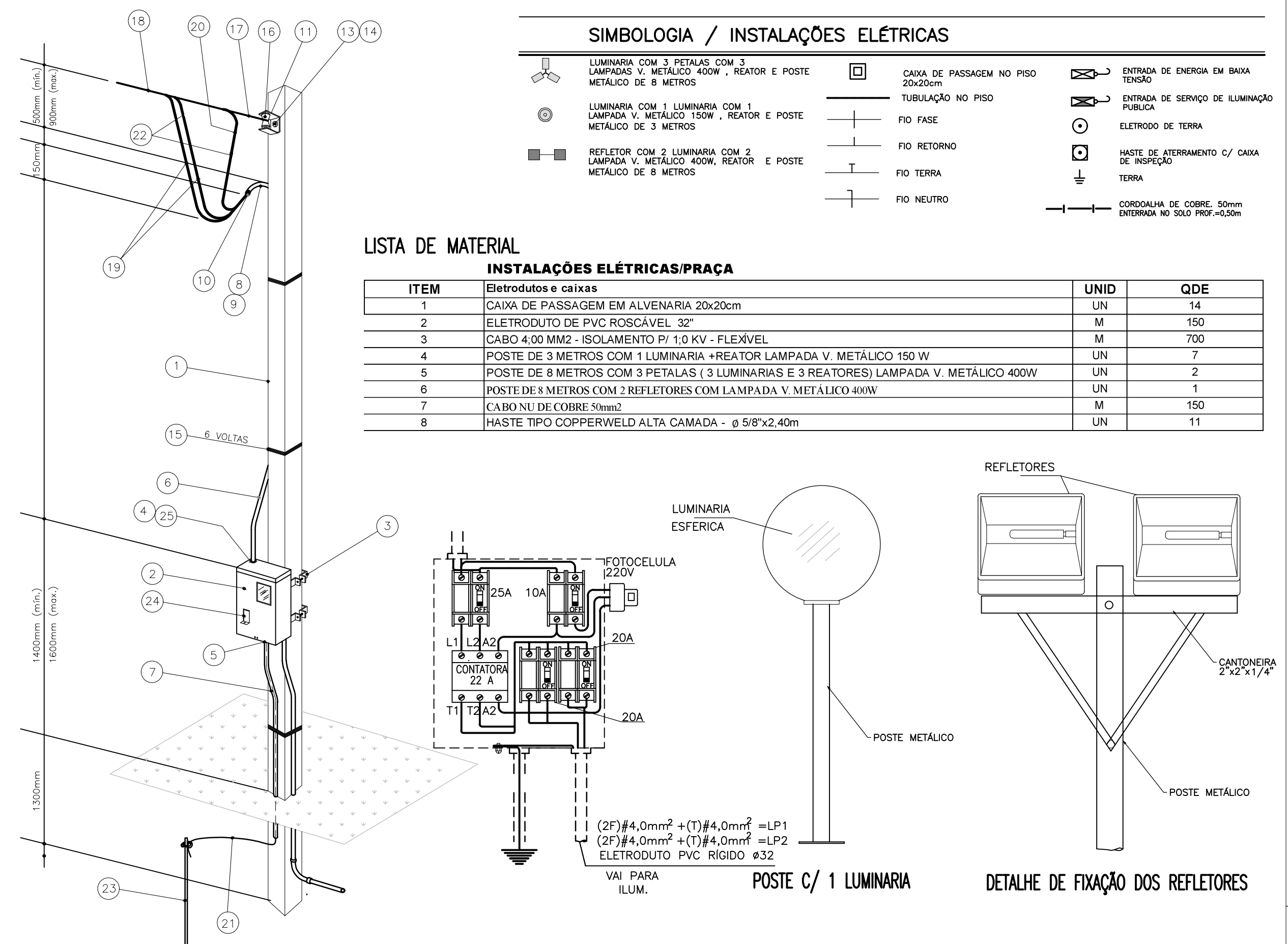
- ELETRODUTOS DOS DEVEEM SER EM PEAD FLEXIVEL, CORRUGADO PRETO PROTEGIDOS POR ENVELOPES DE CONCRETO MAGRO, QUANDO EMBUTIDOS NO PISO;
- CAIXA DE PASSAGEM NO PISO EM ALVENARIA COM TAMPA DE CONCRETO E DRENO DE BRITA. ADOTAR DIMENSÃO 20x20cm QUANDO NÃO INDICADO;
- FIOS E CABOS EM INSTALAÇÕES INTERNAS, COM ISOLAÇÃO TERMOPLÁSTICA 750V/70" NAS SEGUINTES CORES: NEUTRO - AZUL CLARO, TERRA - VERDE, FASES DEMAIS CORES;
- PARA INSTALAÇÕES DE CONDUTORES NO INTERIOR DE ELETRODUTOS ENTERRADOS COM CAIXA DE PASSAGEM E/OU DERIVAÇÃO, DEVERÃO SER UTILIZADOS CABOS TIPO XLPE, OU CONDUTORES UNIPOLARES OU MULTIPOLARES, COM ISOLAÇÃO 0,6/1kV NAS SEGUINTES CORES: NEUTRO AZUL CLARO, TERRA VERDE, FASES DEMAIS CORES;

SIMBOLOGIA / INSTALAÇÕES ELÉTRICAS

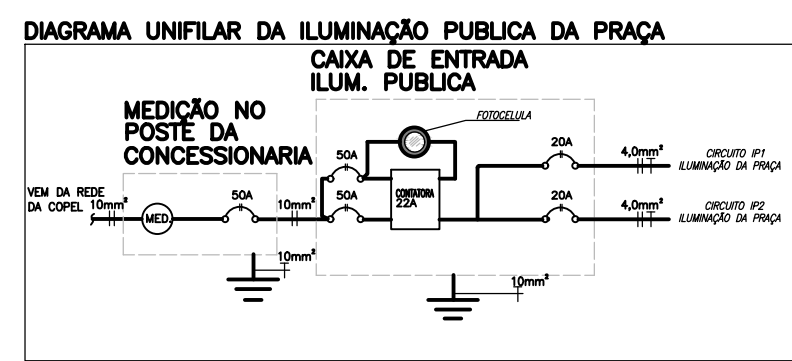


LISTA DE MATERIAL

ITEM	ESPECIFICAÇÕES	UNID	QDE
1	CAIXA DE PASSAGEM EM ALVENARIA 20x20cm	UN	14
2	ELETRODUTO DE PVC ROSCÁVEL 32"	M	150
3	CABO 4.00 MM2 - ISOLAMENTO P/ 1.0 KV - FLEXIVEL	M	700
4	POSTE DE 3 METROS COM 1 LUMINARIA + REATOR LAMPADA V. METÁLICO 150 W	UN	7
5	POSTE DE 8 METROS COM 3 PETALAS (3 LUMINARIAS E 3 REATORES) LAMPADA V. METÁLICO 400W	UN	2
6	POSTE DE 8 METROS COM 2 REFLETORES COM LAMPADA V. METÁLICO 400W	UN	1
7	CABO NU DE COBRE 50mm²	M	150
8	HASTE TIPO COPPERWELD ALTA CAMADA - Ø 5/8"x2,40m	UN	11



ENTRADA DE SERVIÇO PARA ATENDIMENTO DE ILUMINAÇÃO PUBLICA - PADRÃO COPEL COM MEDIÇÃO NO POSTE DA REDE COPEL - 2 FIOS - 220 1:50



ITEM	ESPECIFICAÇÕES (PADRÃO DE MEDIDA EM POSTE)
1	POSTE DE CONCRETO ARMADO (CARGA A 0,20m DO TOPO-dn 75) - 7,20m
2	CAIXA PARA MEDIÇÃO TIPO "CN" (MEDIDOR BIFÁSICO) 450x350x200mm
3	CINTA DE AÇO GALVANIZADO
4	BUCHA E CONTRA-BUCHA PARA ELETRODUTO
5	BUCHA E CONTRA-BUCHA P/ ELETRODUTO Ø INTERNO MÍNIMO = 16mm
6	ELETRODUTO DE PVC RÍGIDO Ø25mm NOMINAL
7	ELETRODUTO DE PVC RÍGIDO Ø INTERNO MÍNIMO 16mm
8	LUVA DE EMENDA PARA ELETRODUTO
9	CURVA 135° PARA ELETRODUTO
10	BUCHA OU OUTRO DISPOSITIVO ADEQUADO
11	ARMAÇÃO SECUNDÁRIA DE 01 ESTRIBO
12	ARMAÇÃO SECUNDÁRIA DE 03 ESTRIBOS (SAIDA AÉREA)
13	PARAFUSO DE AÇO GALVANIZADO Ø16mm COM CABEÇA E PORCA QUADRADAS
14	ARRUELA QUADRADA DE AÇO GALVANIZADO
15	ARAME DE AÇO GALVANIZADO, BITOLA 14BWG
16	ISOLADOR TIPO ROLDANA
17	ALÇA PRE-FORMADA DE SERVIÇO
18	CONDUTOR TIPO MULTIPLEXADO, ISOLAMENTO 600V, #10mm, 6AWG, ALUMÍNIO
19/20	CONDUTOR DE COBRE ISOLADO #10mm, PVC 70°, 750V
21	CONDUTOR DE ATERRAMENTO #10mm TNU
22	CONECTOR PARALELO DE PARAFUSO OU DE COMPRESSÃO
23	ATERRAMENTO CONF. NTC - BARRA COPPERWELD DE COBRE 3000mmxØ15mm
24	DISJUNTOR TERMOMAGNÉTICO BIFÁSICO COM CORRENTE NOMINAL DE 50A
	DISJUNTOR TERMOMAGNÉTICO BIFÁSICO COM CORRENTE NOMINAL DE 10A
	CONTATORA 22 A
	FOTOCELULA 220V
25	MASSA DE CALAFETAR

USO EXCLUSIVO DA RCA ASSESSORIA EM CONTROLE DE OBRAS E SERVIÇOS LTDA	RESPONSÁVEL TÉCNICO: PAULO AQUILA SOYAMA ENG. ELETRICISTA "CREA" RCA ASSESSORIA EM CONTROLE DE OBRAS E SERVIÇOS LTDA	CONTROLE DE CÓPIAS PAULO AQUILA SOYAMA ENG. ELETRICISTA
--	---	---

REVISÕES			
REV	DATA	DESCRIÇÃO	AUTOR
R00	FEV/2021	EMIÇÃO INICIAL	
R01	JUNHO/2021	ATENDIMENTO A 1ª DILIGENCIA	

RCA
ASSESSORIA EM CONTROLE DE OBRAS E SERVIÇOS LTDA.
RUA ALVARENGA, 771 - CEP 05509-00 BUTANTÃ - SÃO PAULO - SP

JANDAIA DO SUL - PR
9ª ETAPA 75 UDS

HABITA PARANÁ

PRANCHA EL 05/05	REVISÃO R 01
-------------------------------	---------------------------

AUTOR DO PROJETO: PAULO AQUILA SOYAMA
AUTOR DO DESENHO: FELIPE A. BRANDÃO

ESCALA: 1:200
DATA DA CRIAÇÃO: 16/02/2021

NOME DO ARQUIVO: PRAÇA

HISTÓRICO: SALVO EM: 16/02/2021
IMPRESSÃO EM: 16/02/2021
SALVO POR:

Município de Jandaia do Sul - PR
PROJETO BÁSICO DE INSTALAÇÕES ELÉTRICAS PRAÇA
PROJETO DE ELÉTRICA /ILUMINAÇÃO PUBLICA