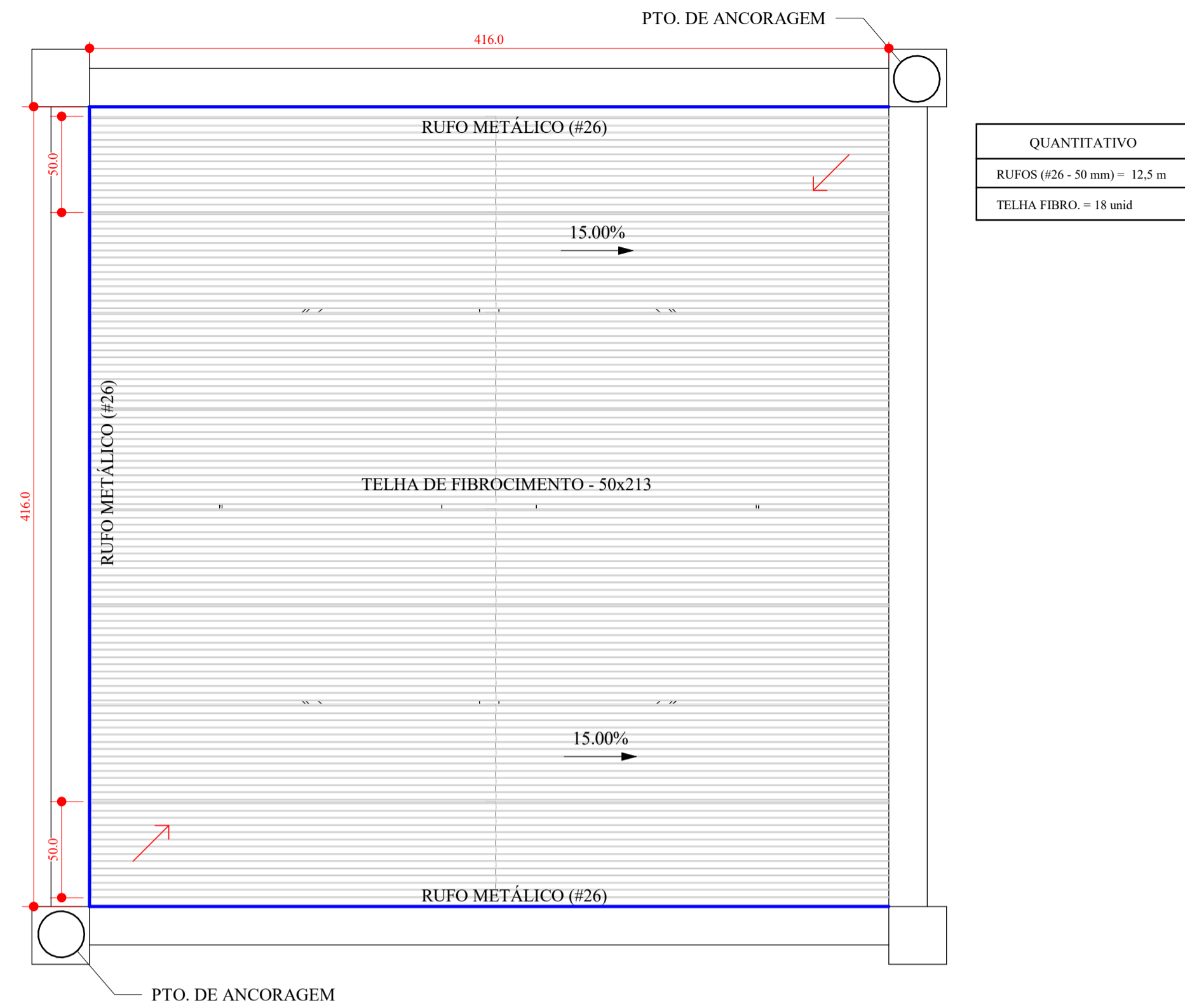
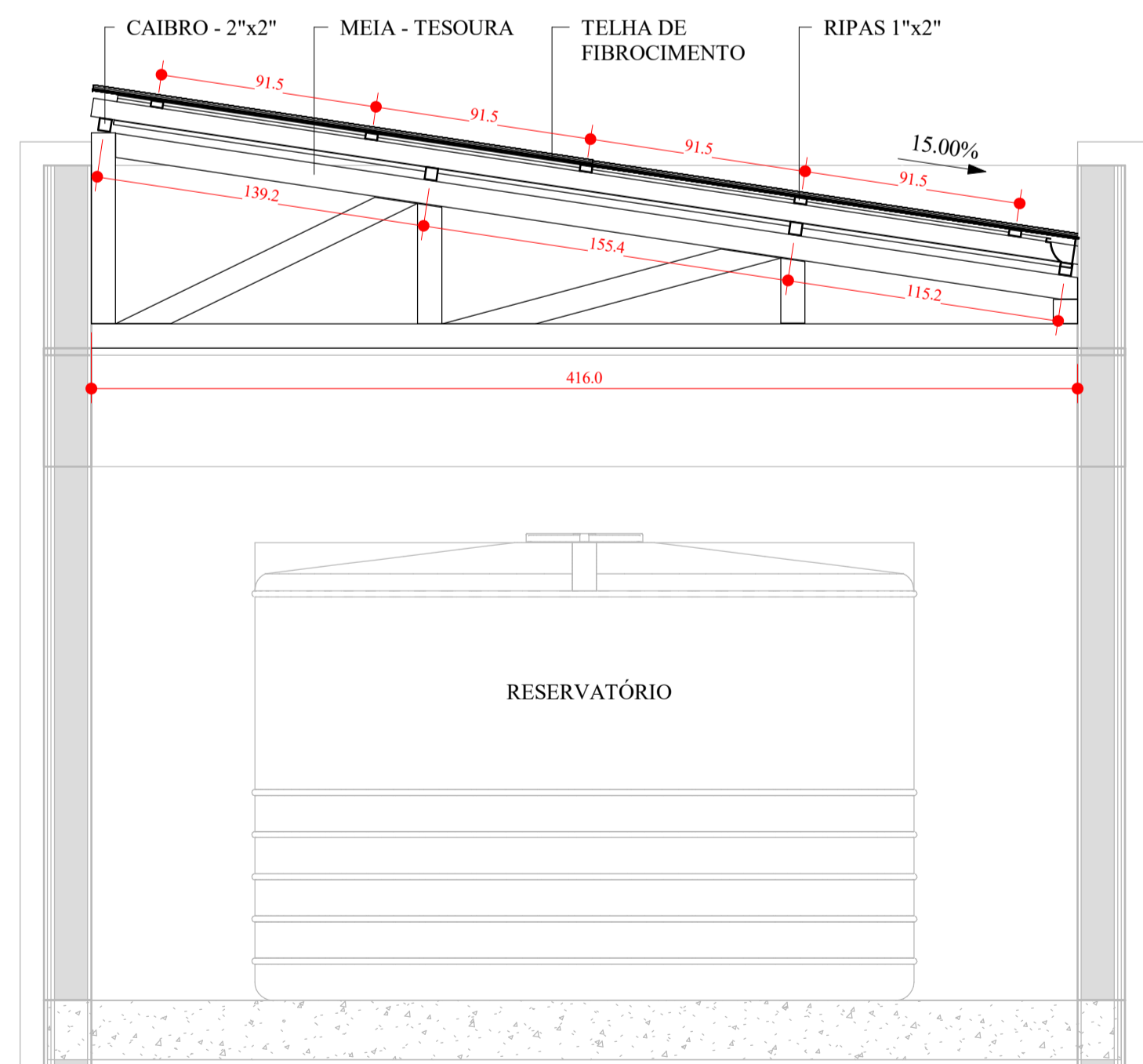


**MADEIRAMENTO COBERTURA**  
ESCALA 1:25

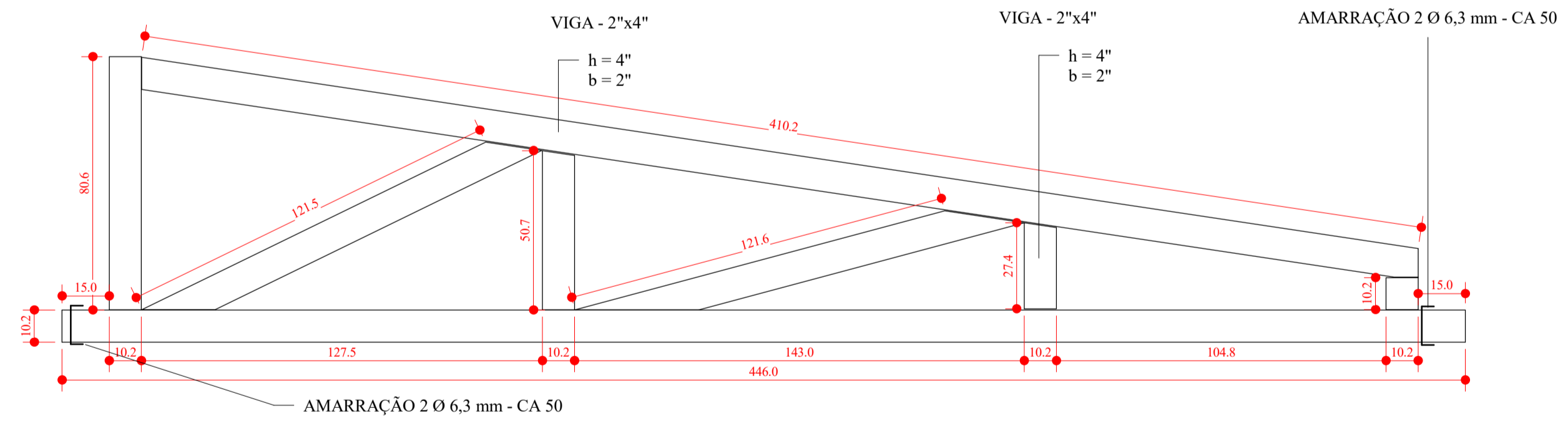
- LEGENDA**
- CAIBROS
  - RIPAS
  - ▨ ALVENARIA
  - MEIA - TESOURA
  - TERÇAS



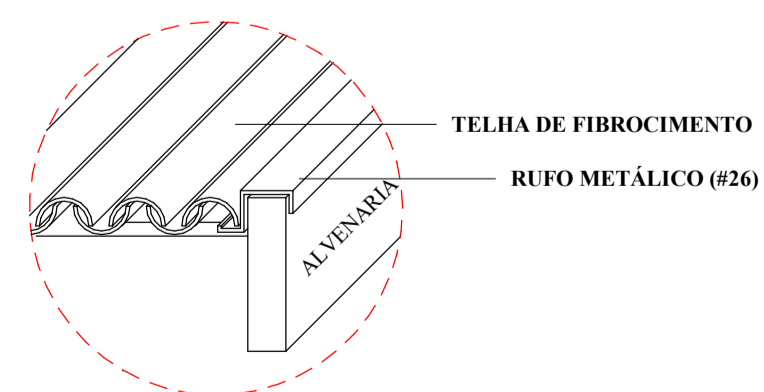
**COBERTURA**  
ESCALA 1:25



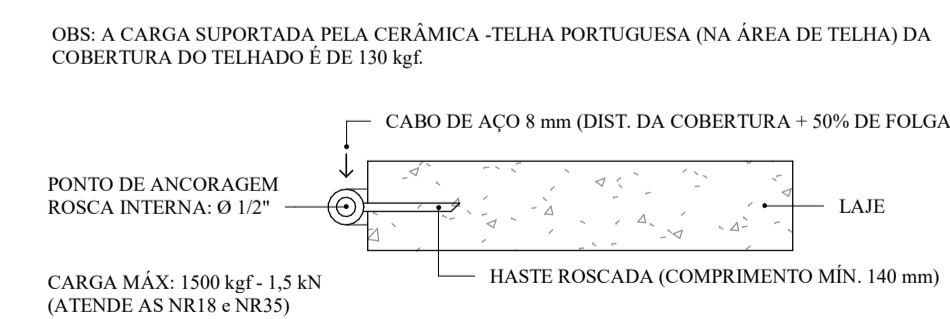
**CORTE - AA**  
ESCALA 1:25



**MEIA - TESOURA**  
ESCALA



**DETALHE GENÉRICO**  
ESCALA 1:10



**DETALHE - ANCORAGEM**  
ESCALA 1:100

RELAÇÃO DE MADEIRA			
COMPRIMENTO	UNIDADES	TOTAIS	
Madeira de lei: CAIBROS - 2"x3"	4.2 m	9	38.0 m
Madeira de lei: RIPAS - 1"x2"	4.2 m	5	20.8 m
Madeira de lei: TERÇAS - 2"x2"	4.2 m	4	16.6 m

MEMORIAL VIDA ÚTIL - NORMA NBR 15.575		
ELEMENTO CONSTRUTIVO	[ELENCO EXEMPLIFICADO]	PRAZOS [ANOS]
COBERTURA	ESTRUTURA DA COBERTURA E COLETORES DE ÁGUA PLUVIAIS EMBUTIDOS.	≥ 20
	TELHAMENTO	≥ 20
	CALHAS DE BEIRAL E COLETORES DE ÁGUA PLUVIAIS APARENTES, SUBCOBERTURAS FACILMENTE SUBSTITUÍVEIS	≥ 20
	RUFOS, CALHAS INTERNAS E DEMAIS COMPLEMENTOS [DE VENTILAÇÃO, ILUMINAÇÃO E VEDAÇÃO]	≥ 20

ESPECIFICAÇÕES			
ESTRUTURA:			
a) A DISTÂNCIA ENTRE O RIPAMENTO PODERÁ SER AJUSTADA CONFORME GALGA DA TELHA (FIBROCIMENTO);			
b) MADEIRA DE LEI COM AS SEGUINTES CARACTERÍSTICAS: FLEXÃO: 120 Kg/cm²; MÓDULO DE ELASTICIDADE = 100 Kg/cm²;			
c) A MADEIRA UTILIZADA NA ESTRUTURA DE COBERTURA DEVERÁ RECEBER TRATAMENTO COM PROTEÇÃO INSETICIDA E FUNGICIDA;			
e) UTILIZAR NA COBERTURA MADEIRA DO TIPO PINUS COM TRATAMENTO EM AUTOCLAVE OU COM RESISTÊNCIA MECÂNICA EQUIVALENTE;			
g) EXISTEM DOIS (2) PONTOS DE ANCORAGEM PARA ENGATE DE CORDAS E CINTOS DE SEGURANÇA PARA O CAMINHAMENTO NA COBERTURA, COM LINHA (8 mm) DE FOLGA DE 8,8 m (DISTÂNCIA DO CAMINHAMENTO COMPLEMENTADO EM 50%);			
h) O CAMINHAMENTO DE PESSOAS DEVE SER REALIZADO ENTRE AS TELHAS, NO RIPAMENTO DO TELHADO.			

REVISÃO			
REV	DATA	DESCRIÇÃO	AUTOR
00	-	EMIÇÃO INICIAL	-
01	-	REVISÃO GERAL I	-
01+	26/10/2020	REVISÃO GERAL II	ÉRICO

ARQUIVO DIGITAL: TER\_IRA\_COB\_RES\_PB\_P01\_R01+  
USO EXCLUSIVO DA PREFEITURA:

<b>OBRA:</b> <b>TERCEIRA IDADE RESIDENCIAL COHAPAR IRATI II - 22ª ETAPA EWALDO CORDEIRO</b>		
<b>PRONCHA Nº:</b> <b>01 / 01</b>		
<b>PROPRIETÁRIO:</b> PREFEITURA MUNICIPAL DE IRATI - PR		<b>RESP PROJETO ARQUITETÔNICO:</b> PAULO BACILLA CAU 15.164-5
<b>RESP TÉCNICO:</b> PAULO BACILLA CAU 15.164-5		
<b>DESENVOLVIMENTO DO PROJETO:</b> ÉRICO TANOBE		<b>ESCALA:</b> Como indicado
<b>ASSUNTO:</b> PROJ. COBERTURA - BÁSICO		
<b>CONTEÚDO:</b> MPI RES PLANTA BAIXA, CORTES, DETALHES E QUANTITATIVOS		
R. Delfina Braga Viçiani, 2661 - Orlans - Curitiba CEP: 81020-490 - F: (041) 99693-0396		