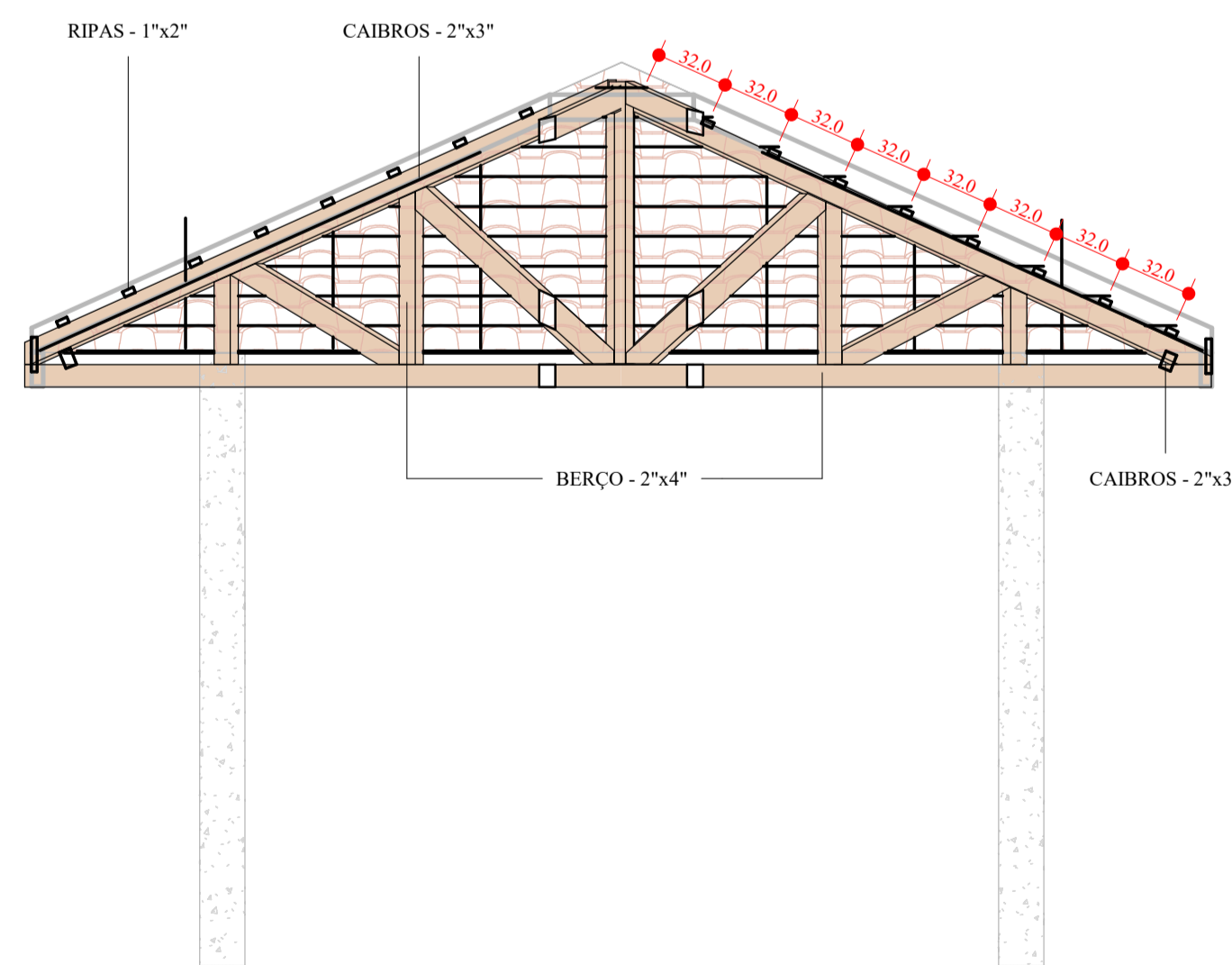


- LIMITES DA COBERTURA
- TESOURAS
- CAIBROS
- RIPAS
- PILARES

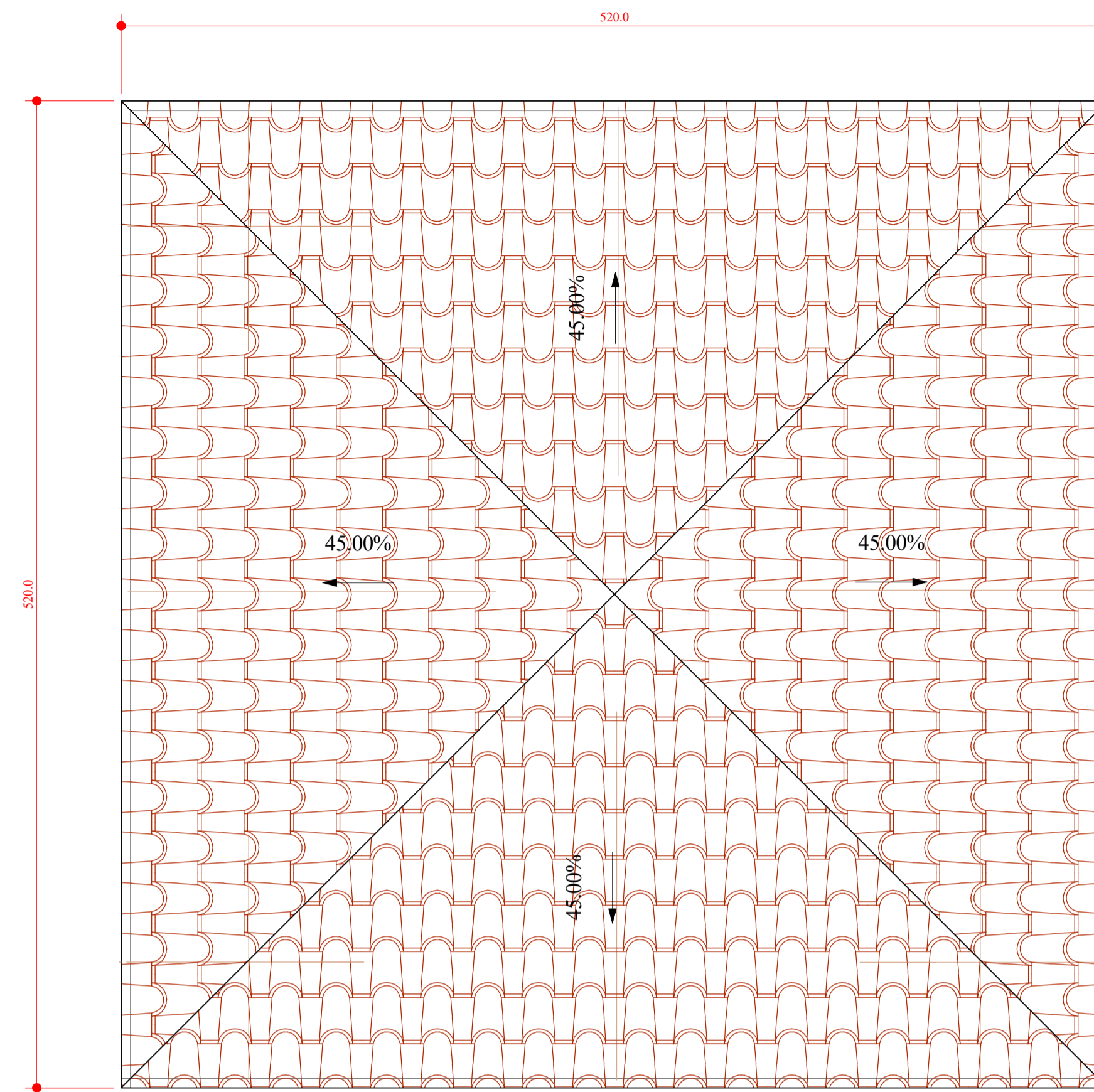
MADEIRAMENTO COBERTURA

ESCALA 1:25



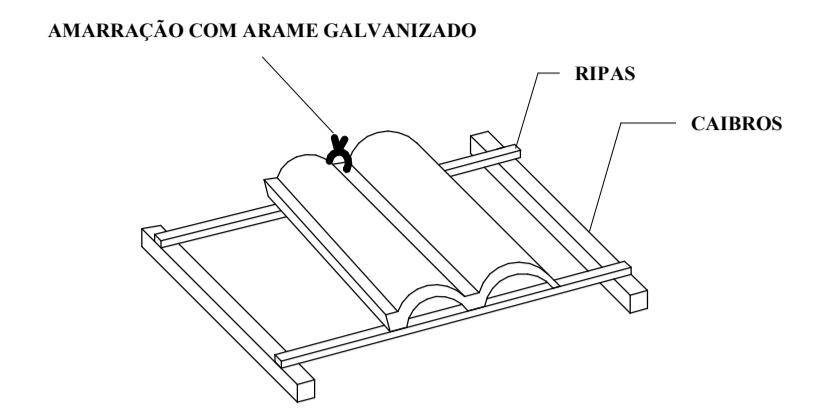
CORTE - AA

ESCALA 1:30



COBERTURA

ESCALA



DETALHES GENÉRICO

ESCALA 1:10

RELAÇÃO DE MADEIRA		
COMPRIMENTO	UNIDADES	TOTAIS
Madeira de lei: CAIBROS - 2"x3"		
1.4 m	16	22.6 m
2.1 m	12	25.5 m
4.8 m	2	9.6 m
4.9 m	2	9.8 m
Madeira de lei: RIPAS - 1"x2"		
0.2 m	4	0.9 m
0.8 m	4	3.2 m
1.4 m	4	5.5 m
2.0 m	4	7.9 m
2.5 m	1	2.5 m
2.6 m	3	7.7 m
3.1 m	4	12.5 m
3.7 m	4	14.9 m
4.3 m	4	17.2 m
4.9 m	4	19.6 m
Madeira de lei: TESTEIRA - 1"x6"		
5.1 m	4	20.2 m

MEMORIAL VIDA ÚTIL - NORMA NBR 15.575		
ELEMENTO CONSTRUTIVO	[ELENCO EXEMPLIFICADO]	PRAZOS [ANOS]
COBERTURA	ESTRUTURA DA COBERTURA E COLETORES DE ÁGUA PLUVIAIS EMBUTIDOS.	≥ 20
	TELHAMENTO	≥ 20
	CALHAS DE BEIRAL E COLETORES DE ÁGUAS PLUVIAIS APARENTES, SUBCOBERTURAS FACILMENTE SUBSTITUÍVEIS	≥ 20
	RUFOS, CALHAS INTERNAS E DEMAIS COMPLEMENTOS (DE VENTILAÇÃO, ILUMINAÇÃO E VEDAÇÃO)	≥ 20

ESPECIFICAÇÕES

ESTRUTURA:

a) A DISTÂNCIA ENTRE O RIPAMENTO PODERÁ SER AJUSTADA CONFORME GALGA DA TELHA;

b) MADEIRA DE LEI COM AS SEGUINTES CARACTERÍSTICAS:
 FLEXÃO: 120 Kg/cm²; MÓDULO DE ELASTICIDADE = 100 Kg/cm²;

c) A MADEIRA UTILIZADA NA ESTRUTURA DE COBERTURA DEVERÁ RECEBER TRATAMENTO COM PROTEÇÃO ANTISÉTICA E FUNGICIDA;

d) TELHAS COM INCLINAÇÃO IGUAL O SUPERIOR A 45% DEVEM SER AMARRADAS COM ARAME GALVANIZADO.

e) UTILIZAR NA COBERTURA MADEIRA PINUS (COM TRATAMENTO EM AUTOCLAVE) OU COM RESISTÊNCIA MECÂNICA EQUIVALENTE;

f) A CONSTRUÇÃO BEM COMO A MANUTENÇÃO DA ESTRUTURA DA COBERTURA SERÁ REALIZADA POR ANDAIMES, EXCLUINDO A NECESSIDADE DE PONTOS DE ANCORAGEM

REVISÃO			
REV	DATA	DESCRIÇÃO	AUTOR
R00	05/05/2020	EMIÇÃO INICIAL	ÉRICO
R01	14/08/2020	REVISÃO GERAL I	ÉRICO
R01+	26/10/2020	REVISÃO GERAL I+	ÉRICO

ARQUIVO DIGITAL: TER_IRA QUI_COB_PB_P01_R01+

USO EXCLUSIVO DA PREFEITURA:

OBRA: **TERCEIRA IDADE RESIDENCIAL COHAPAR IRATI II - 22ª ETAPA EWALDO CORDEIRO**

PRANCHA Nº: **01 / 01**

PROPRIETÁRIO: PREFEITURA MUNICIPAL DE IRATI - PR

RESP PROJETO ARQUITETÔNICO: PAULO BACILLA CAU 15.164-5

RESP TÉCNICO: PAULO BACILLA CAU 15.164-5

DESENVOLVIMENTO DO PROJETO: ÉRICO TANOBE

DETALHAMENTO DO PROJETO: ÉRICO TANOBE

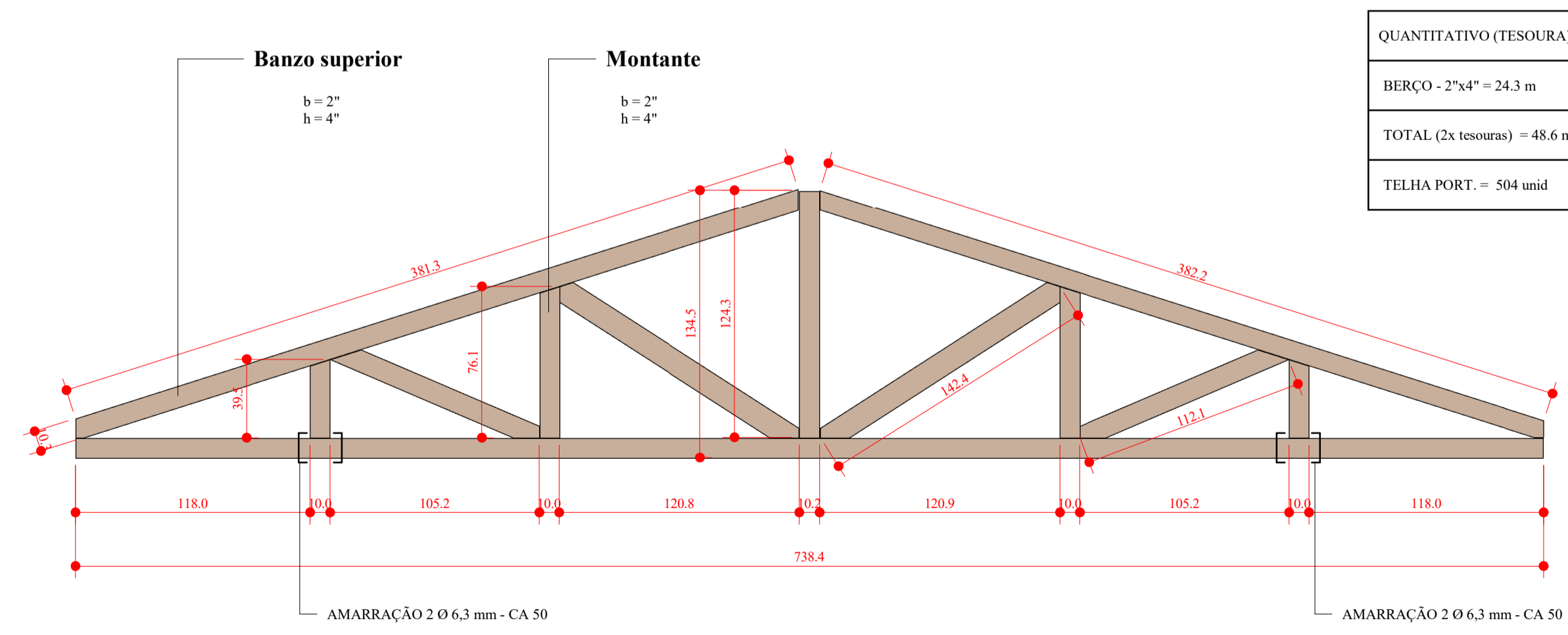
ASSUNTO: PROJ. COBERTURA - BÁSICO

ESCALA: Como indicado

CONTEÚDO: MPI QUIOSQUE PLANTA BAIXA, CORTES, DETALHES E QUANTITATIVOS

TERCASA CONSTRUTORA

R. Delfina Braga Viçiani, 2661 - Orlans - Curitiba
 CEP: 81020-490 - F: (041) 99693-0396



QUANTITATIVO (TESOURA)	
BERÇO - 2"x4"	= 24.3 m
TOTAL (2x tesouras)	= 48.6 m
TELHA PORT.	= 504 unid

DETALHE - TESOURA

ESCALA

OBS: b = direção que entra no plano