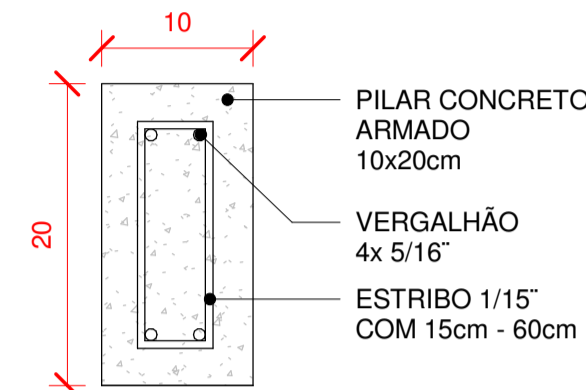
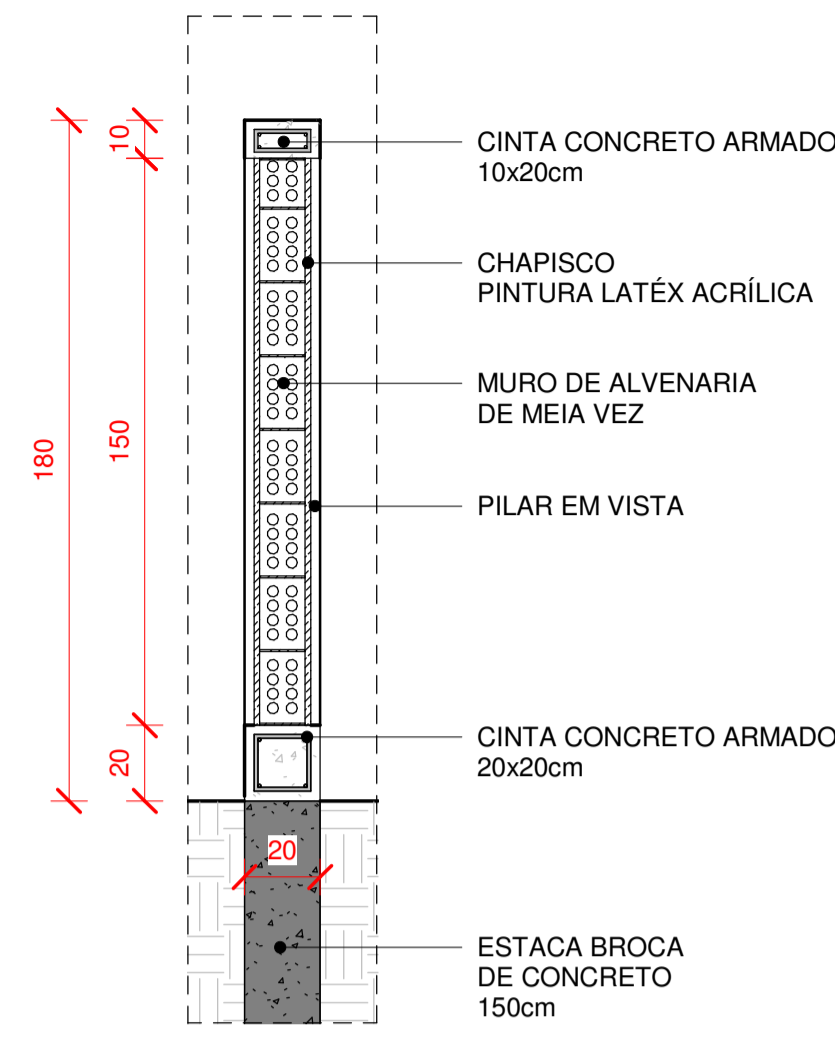


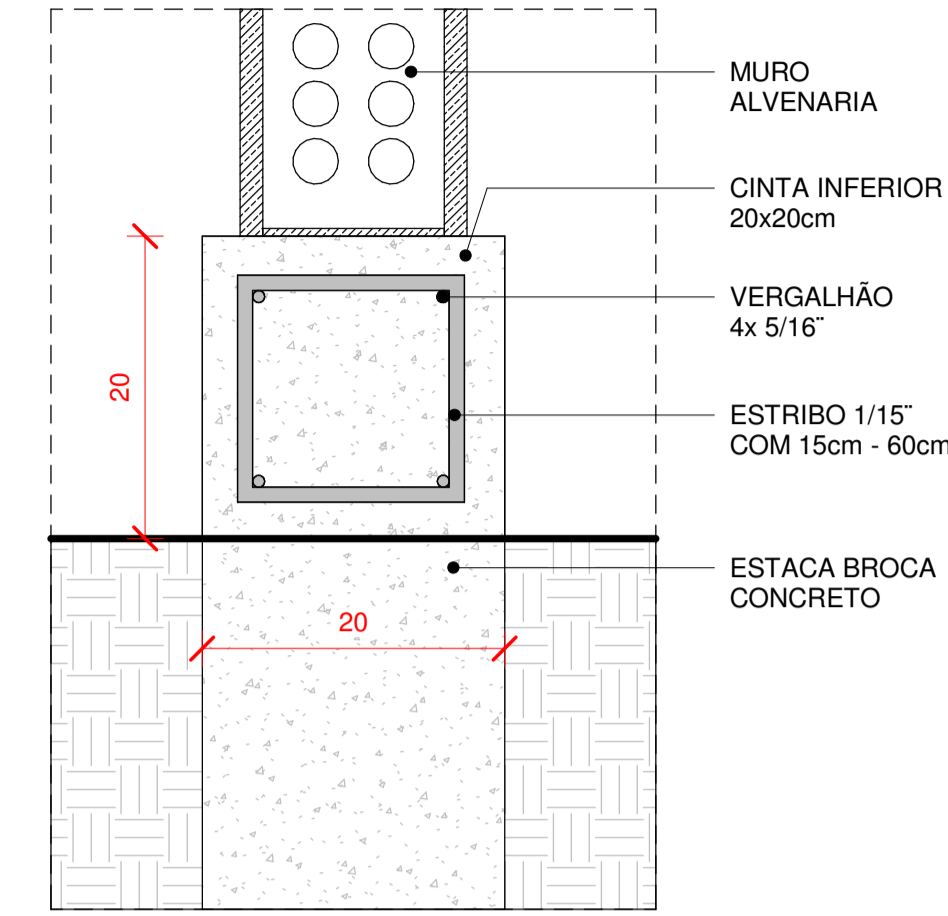
MURO EM VISTA
ESCALA 1:20



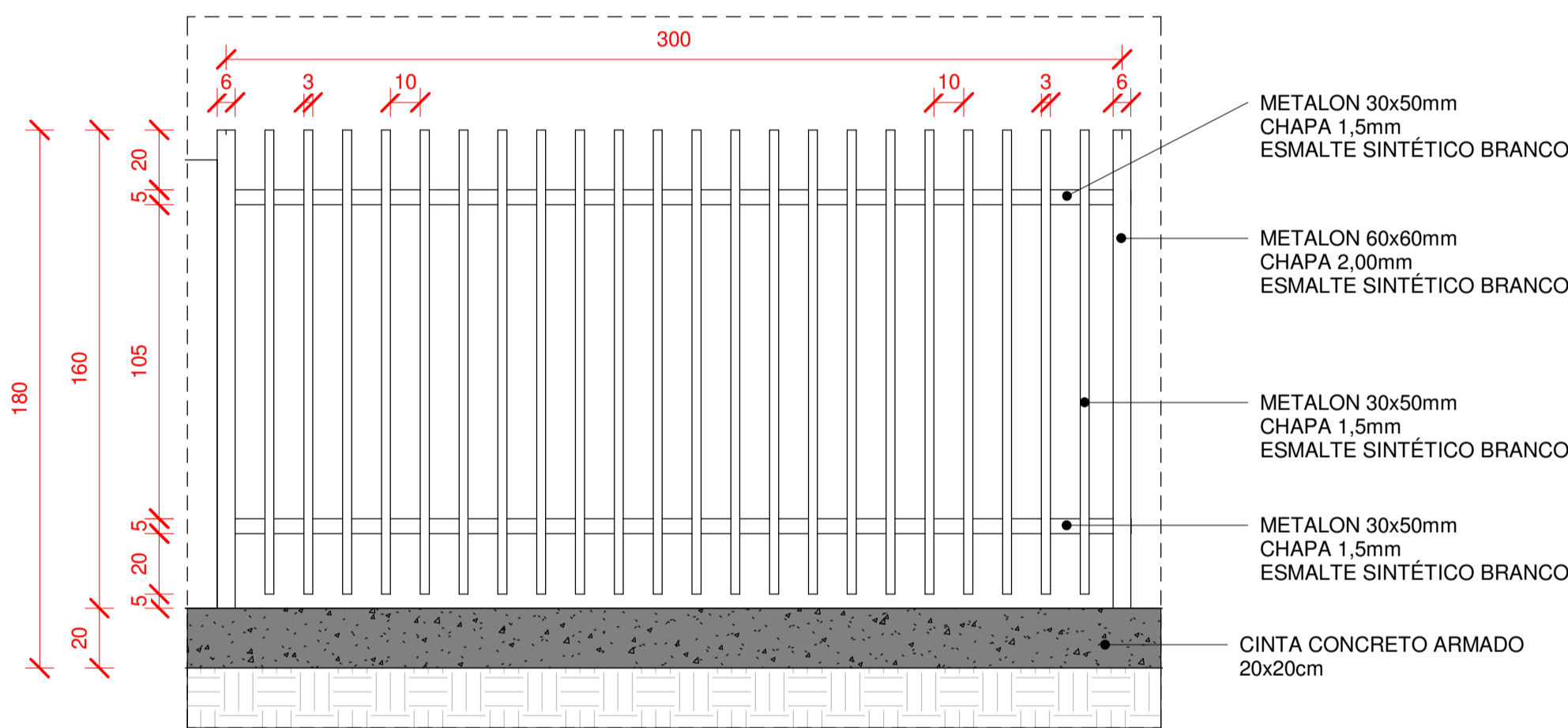
PLANTA - PILAR
ESCALA 1:5



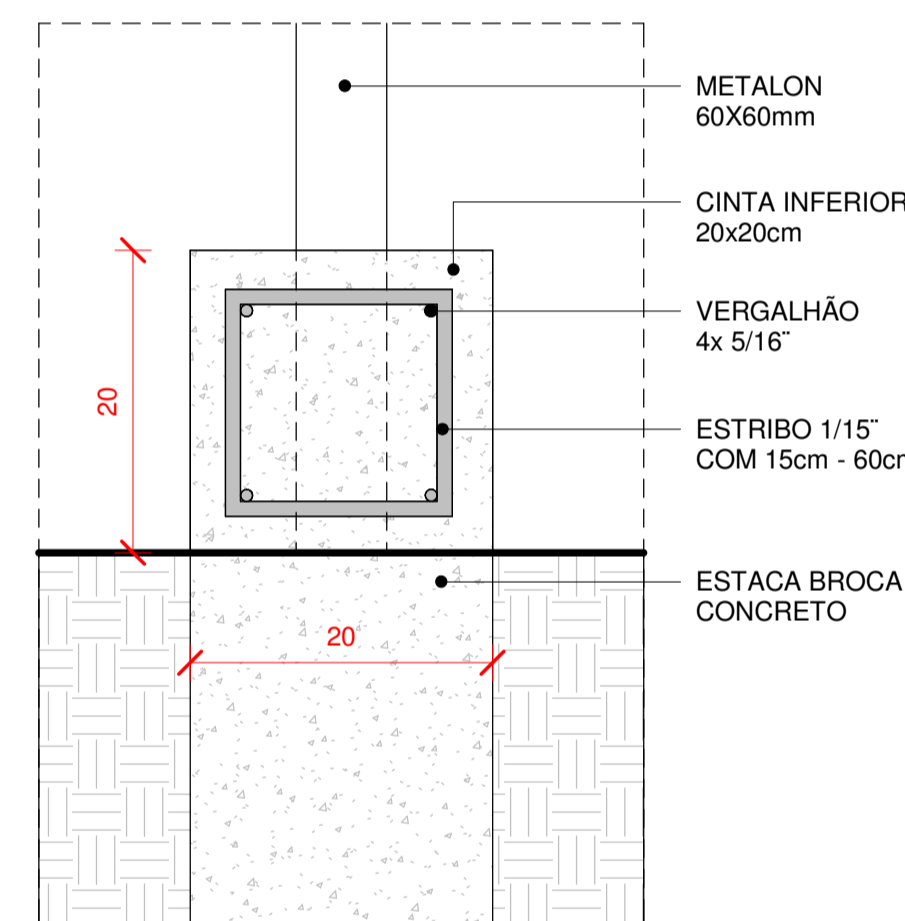
MURO EM CORTE
ESCALA 1:20



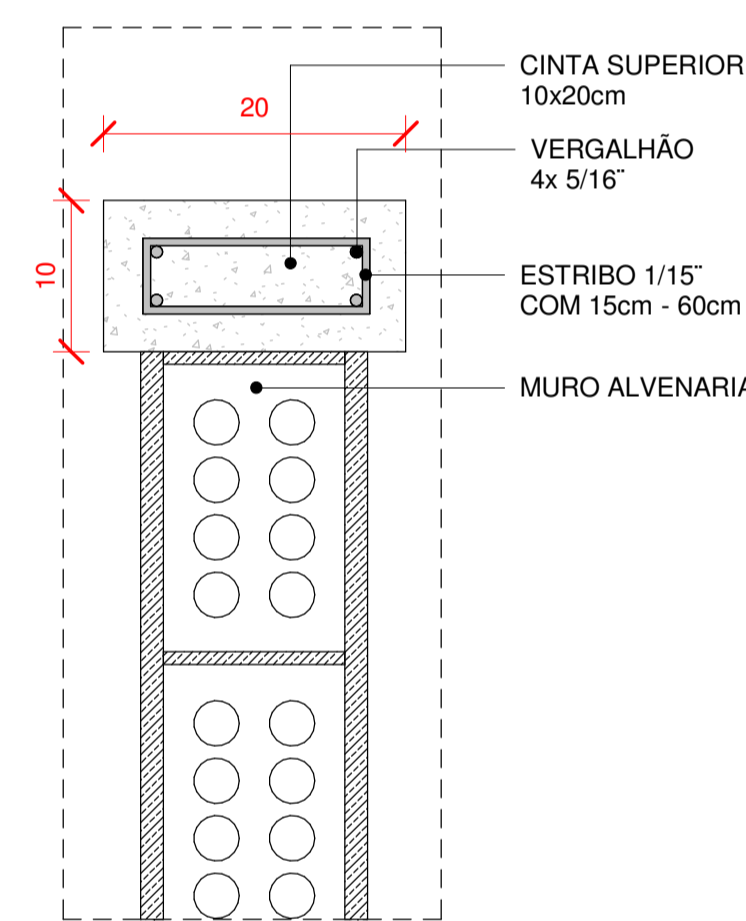
CINTA INFERIOR MURO
ESCALA 1:5



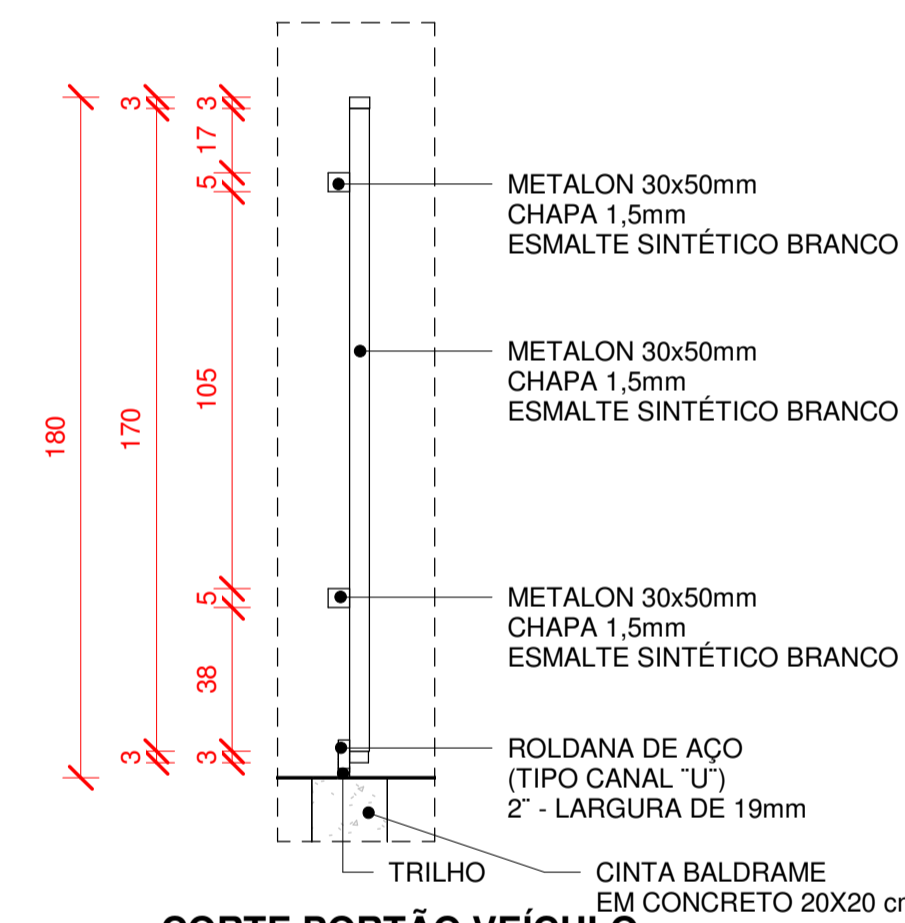
GRADIL EM VISTA
ESCALA 1:20



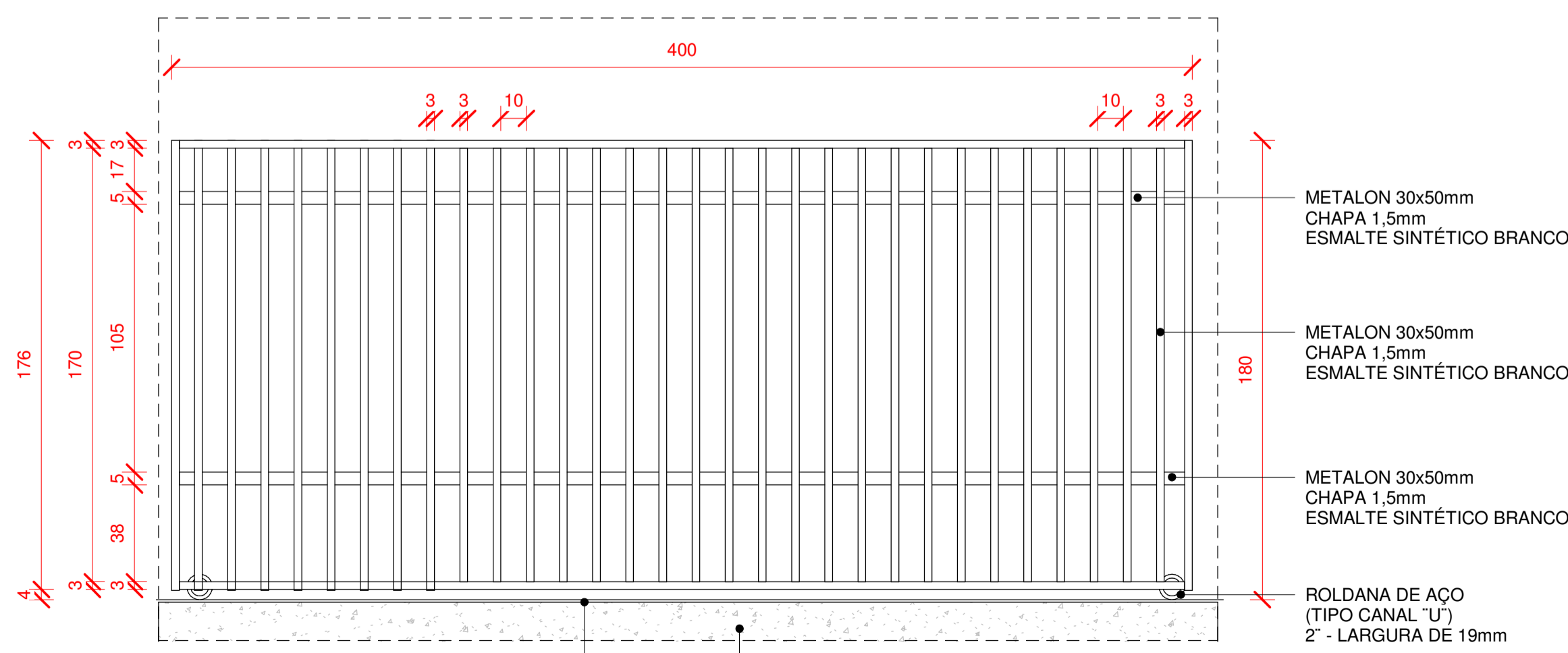
CINTA INFERIOR GRADIL
ESCALA 1:5



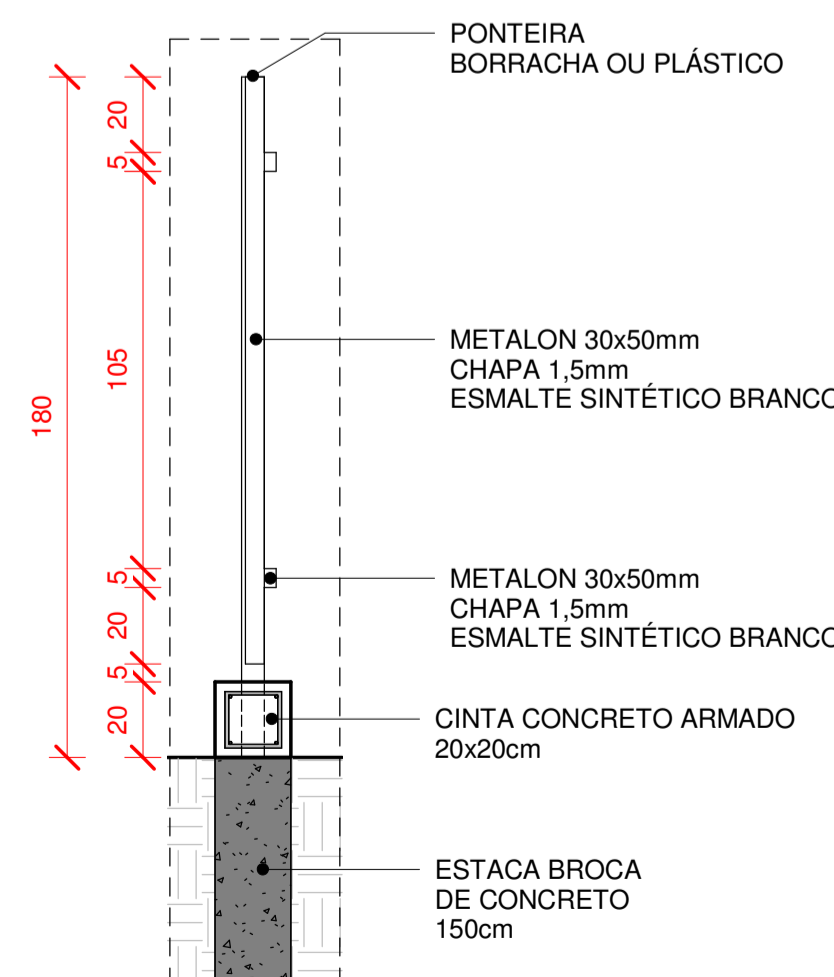
CINTA SUPERIOR MURO
ESCALA 1:5



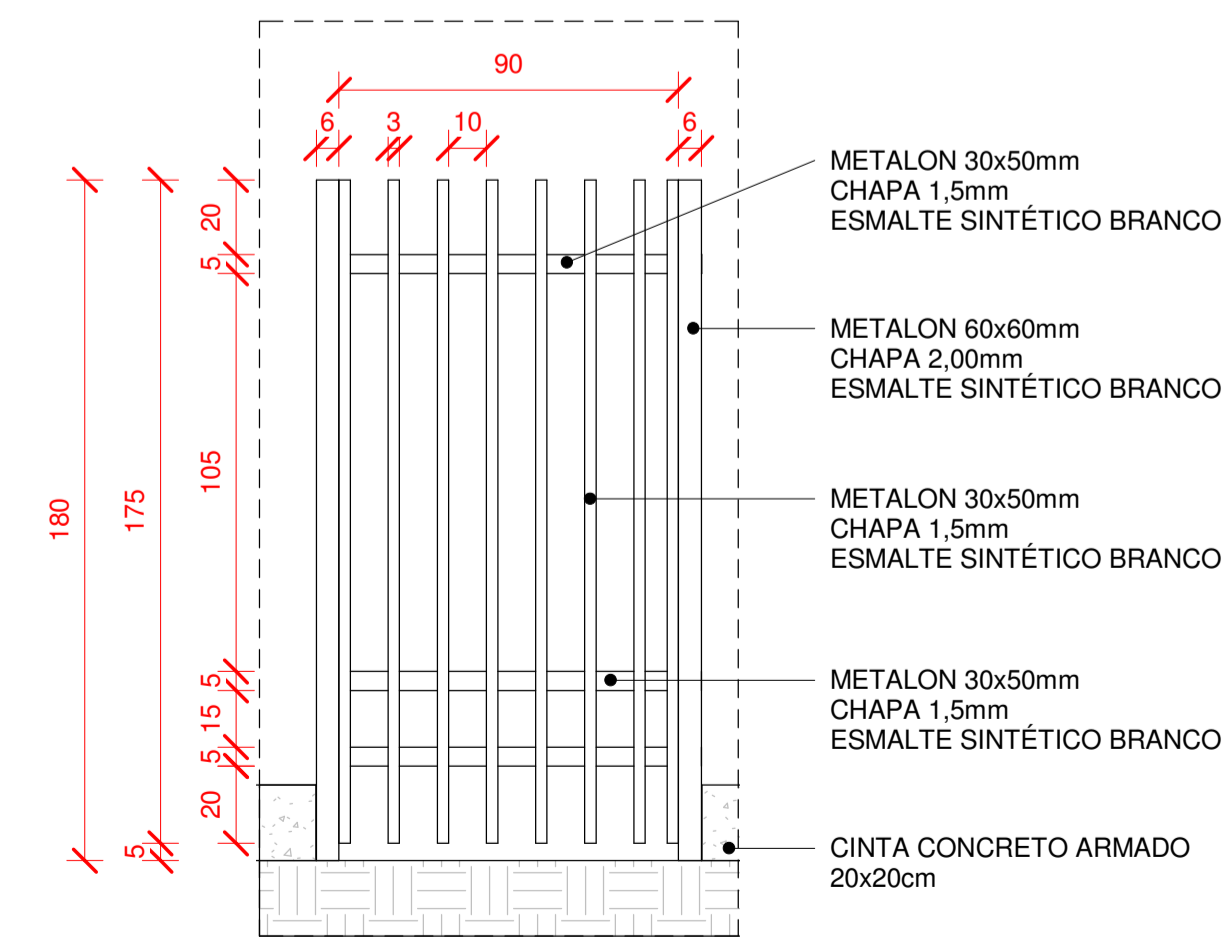
CORTE PORTÃO VEÍCULO
ESCALA 1:20



PORTÃO VEÍCULO
ESCALA 1:20



CORTE GRADIL
ESCALA 1:20



PORTÃO PEDESTRE
ESCALA 1:20

MURO

- O MURO SERÁ FEITO EM ALVENARIA DE MEIA VEZ, EXECUTADO COM TIJOLOS DE 8 FUROS (DIM. 19x9x39cm) ASSENTADOS E AMARRADOS (ATRAVÉS DE JUNTAS DESENCONTRADAS) COM ARGAMASSA TRAÇO 1:2:8 E ESPESSURA MÉDIA DAS JUNTAS DE 10mm.
- ALTURA: 180cm.
- O MURO SERÁ EXECUTADO SOBRE CINTA EM CONCRETO ARMADO (Fck 20MPa) DE 20x20cm, COM 4 VERGALHÕES Ø5/16" E ESTRIBOS COM Ø1/5" (60cm DE COMPRIMENTO) DISPOSTOS A CADA 15cm.
- NA PARTE SUPERIOR DO MURO EXECUTAR CINTA EM CONCRETO (Fck 20MPa) DE 10x20cm, COM 4 VERGALHÕES Ø5/16" E ESTRIBOS COM Ø1/5" (60cm DE COMPRIMENTO) DISPOSTOS A CADA 15cm.
- A CADA 3m EXECUTAR PILAR EM CONCRETO ARMADO (Fck 20 MPa) COM SEÇÃO RESISTENTE DE 10x20cm, 4 VERGALHÕES Ø5/16" E ESTRIBOS COM Ø1/5" (60cm DE COMPRIMENTO) DISPOSTOS A CADA 15cm.
- PARA CADA PILAR SERÁ EXECUTADA ESTACA BROCA (20x150cm).
- O MURO DEVERÁ SER CHAPISCO (TRAÇO 1:3). PREVER EXECUÇÃO DE MOLDURA EM ARGAMASSA CIMENTÍCIA (10x20cm) NAS PORÇÕES INFERIOR E SUPERIOR DO MURO. O MURO DEVERÁ SER PINTADO COM TINTA LÁTEX ACRÍLICA (MÍNIMO 2 DEMÃOS), COR: BRANCO GELO.

GRADIL

- O GRADIL TERÁ 1,80m DE ALTURA, E SERÁ COMPOSTO POR TUBOS RETANGULARES (METALON 30x50mm - CHAPA 1,5mm).
- O ACABAMENTO SERÁ COM TINTA ESMALTE SINTÉTICO, COR BRANCA.
- O ESPAÇAMENTO MÁXIMO ENTRE OS TUBOS SERÁ DE 10cm.
- OS TUBOS TERÃO PROTEÇÃO NA PARTE SUPERIOR COM PONTEIRA EM BORRACHA OU PLÁSTICO.
- A CADA 3,00m SERÃO INSTALADOS TUBOS COM SEÇÃO QUADRADA (METALON 60x60mm - CHAPA 2mm) ANCORADOS NA CINTA DE EMBASAMENTO EM CONCRETO ARMADO. EM CORRESPONDÊNCIA A CADA UM DESTES TUBOS SERÁ EXECUTADA ESTACA BROCA (20x150cm).
- O GRADIL SERÁ EXECUTADO SOBRE CINTA EM CONCRETO ARMADO (Fck 20MPa) DE 20x20cm, COM 4 VERGALHÕES Ø5/16" E ESTRIBOS COM Ø1/5" (60cm DE COMPRIMENTO) DISPOSTOS A CADA 15cm.

PORTÃO METÁLICO - ACESSO DE VEÍCULOS

- (DIM. 300x180cm) COM MESMO PADRÃO E ACABAMENTO DO GRADIL.
- SISTEMA DE ROLAMENTO: 2 ROLDANAS DO TIPO CANALETA EM "U", EM AÇO Ø2" E 19mm DE LARGURA, FIXADAS NO PORTÃO COM PARAFUSOS E PORCAS.
- PORTÃO DE CORRER, COM MOVIMENTADOR ELÉTRICO PARA ABERTURA E FECHAMENTO AUTOMÁTICO.
- O TRILHO DEVE SER CHUMBADO NA CINTA EM CONCRETO.

PORTÃO METÁLICO - ACESSO DE PEDESTRES

- (DIM. 90x180cm) COM MESMO PADRÃO E ACABAMENTO DO GRADIL.
- FECHADURA TIPO CILINDRO, PUXADORES CROMADOS TIPO ALAVANCA, 3 DOBRADIÇAS EM FERRO CROMADO (DIM. 3/2 x 2 1/2" - ESP. 2mm).

REVISÃO

REV	DATA	DESCRIÇÃO	AUTOR
R00	04/05/2020	EMISSÃO INICIAL	THAMIRIS
R01	14/08/2020	REVISÃO GERAL I	THAMIRIS
R01+	26/10/2020	REVISÃO GERAL I+	THAMIRIS

ARQUIVO DIGITAL: TER_IRA_DET_CER_PB_P01_R01+

USO EXCLUSIVO DA PREFEITURA:

<p>OBRA: TERCEIRA IDADE RESIDENCIAL COHAPAR IRATI II - 22ª ETAPA EWALDO CORDEIRO</p>		<p>ARQ</p>
<p>PROFETÁRIO: PREFEITURA MUNICIPAL DE IRATI - PR</p>	<p>PRANCHIA Nº: 01 /01</p>	
<p>RESP PROJETO ARQUITETÔNICO: PAULO BACILLA CAU 15164-5</p>	<p>RESP TÉCNICO: PAULO BACILLA CAU 15164-5</p>	<p>TERCASA CONSTRUTORA</p> <p>R. Delfina Braga Visoni, 3661 - Orleans - Curitiba CEP: 81020-490 - F: (041) 99693-0396</p>
<p>DESENVOLVIMENTO DO PROJETO: THAMIRIS MARCON</p>	<p>DETALHAMENTO DO PROJETO: THAMIRIS MARCON</p>	
<p>ASSUNTO: PROJ. ARQUITETÔNICO - BÁSICO</p>	<p>ESCALA: Como indicado</p>	<p>CONTEÚDO: MPI CERCAMENTO: MURO, PORTÃO E GRADIL ELEVÇÃO, CORTES E DETALHES</p>